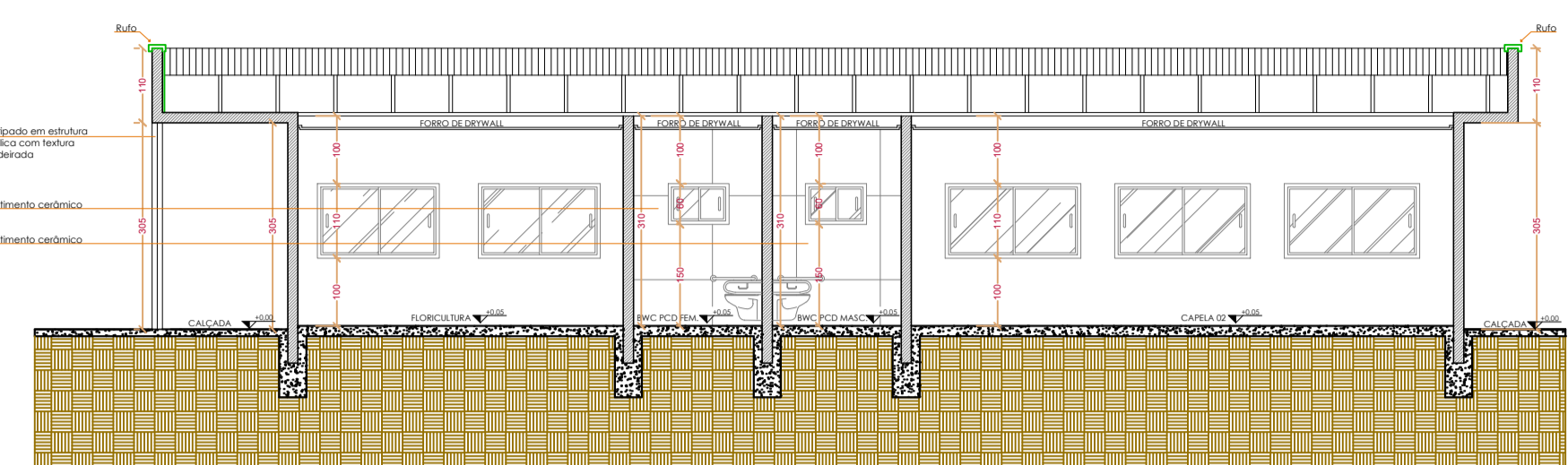
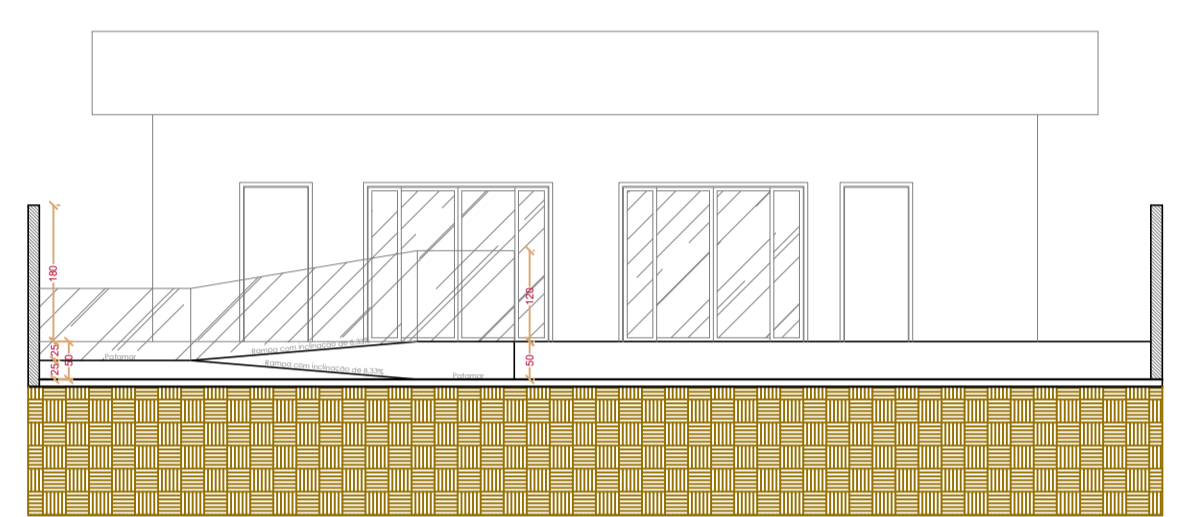


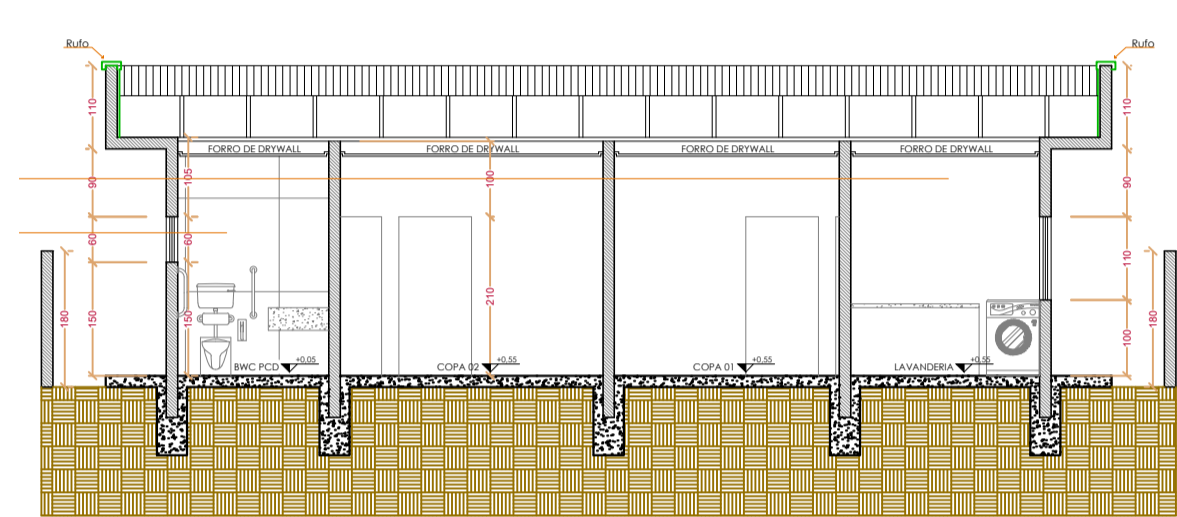
CORTE AA
ESCALA: 1:100



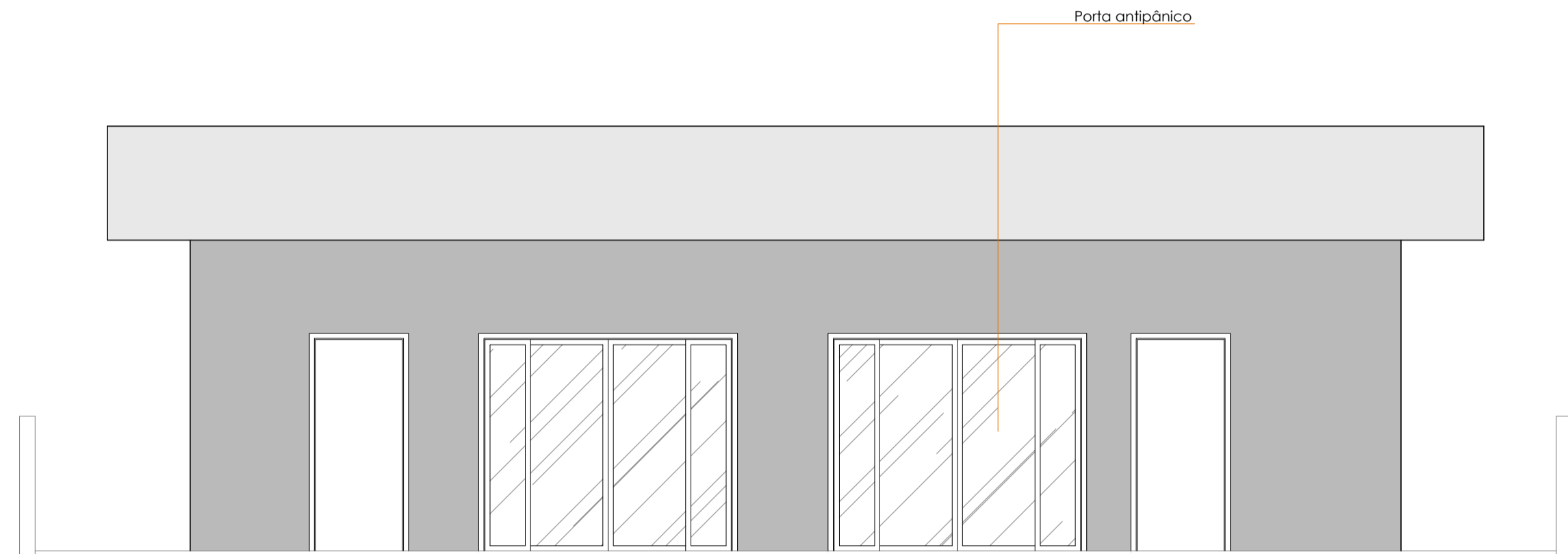
CORTE BB
ESCALA: 1:50



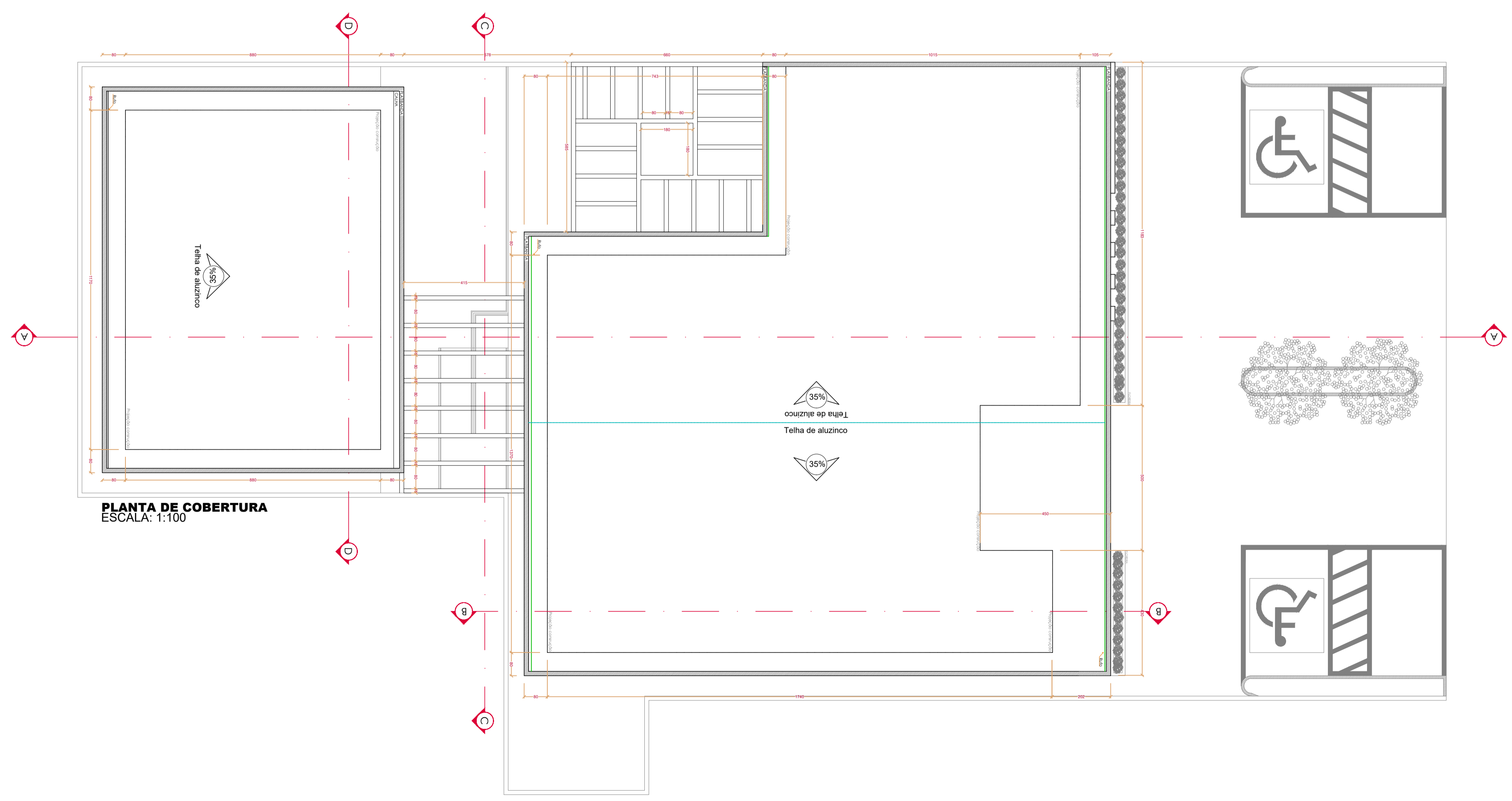
CORTE CC
ESCALA: 1:50



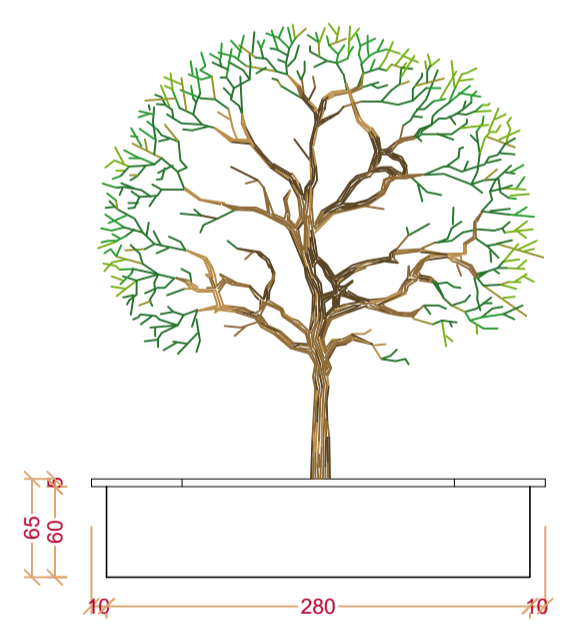
CORTE CC
ESCALA: 1:50



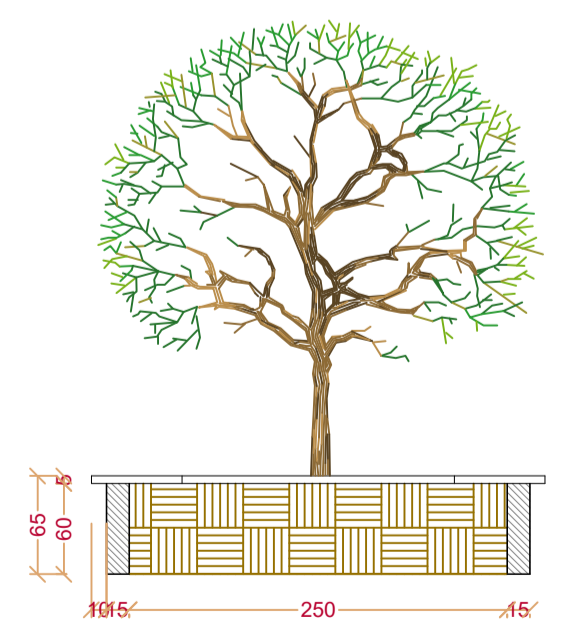
ELEVAÇÃO FRONTAL
ESCALA: 1:100




PLANTA DE COBERTURA
ESCALA: 1:100



DET. BANCO PERGOLADO
ESCALA: 1:50



DET. BANCO PERGOLADO
ESCALA: 1:50


PREFEITURA MUNICIPAL DE RIO BONITO DO IGUAÇU

PROJETO
 CAPELA MORTUÁRIA MUNICIPAL
ENDEREÇO
 Rua Tiradentes - Capela mortuária
 | Rio Bonito do Iguaçu
 | ÁREA DO TERRENO :951,75 m²
 | ÁREA TOTAL DA CONSTRUÇÃO:521 m²
 | ÁREA UTIL :373,49m²

PROPRIETÁRIO(S)
 PREFEITURA MUNICIPAL DE RIO BONITO DO IGUAÇU
 CNPJ: 35.587.770/0003-99

RESPONSÁVEL TÉCNICO:
 ENGENHEIRO ENO AUGUSTO SQUEIRA DA LUZ
 CREA: 21927/B

APROVAÇÃO

FOLHA 02
 02