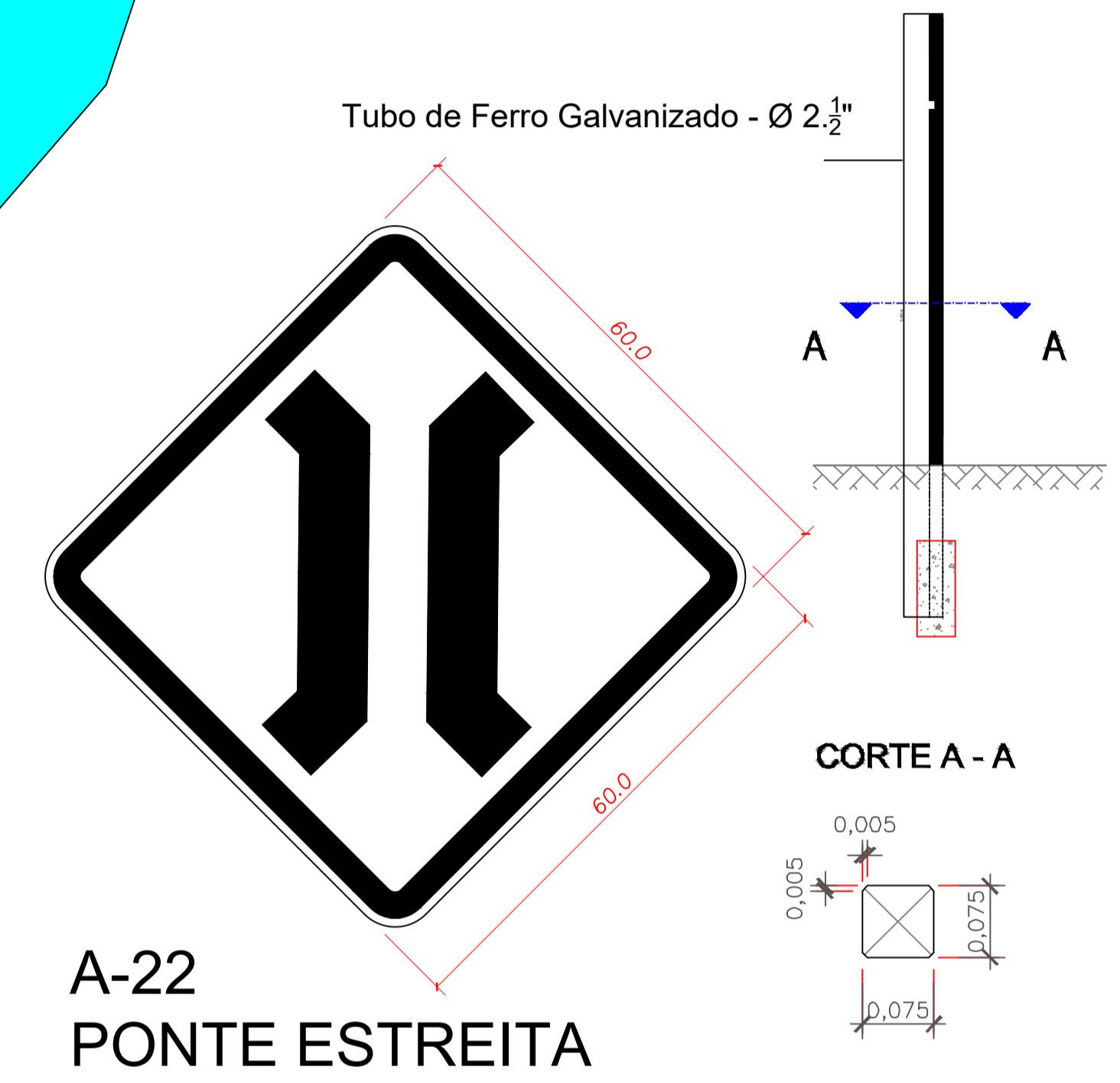


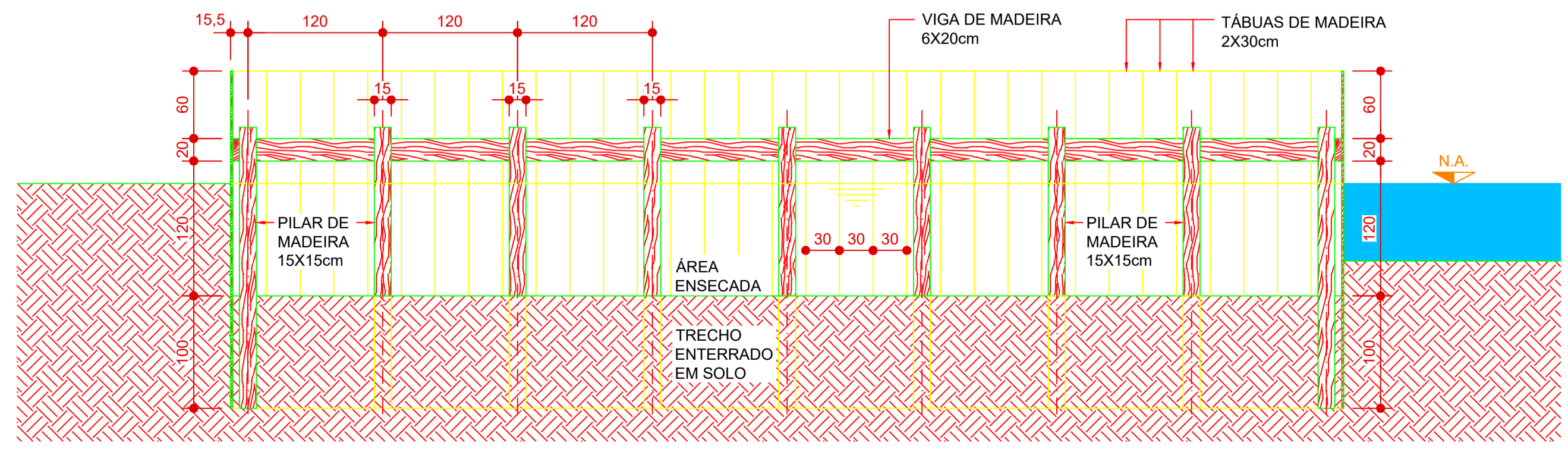
DETALHE SINALIZAÇÃO VERTICAL



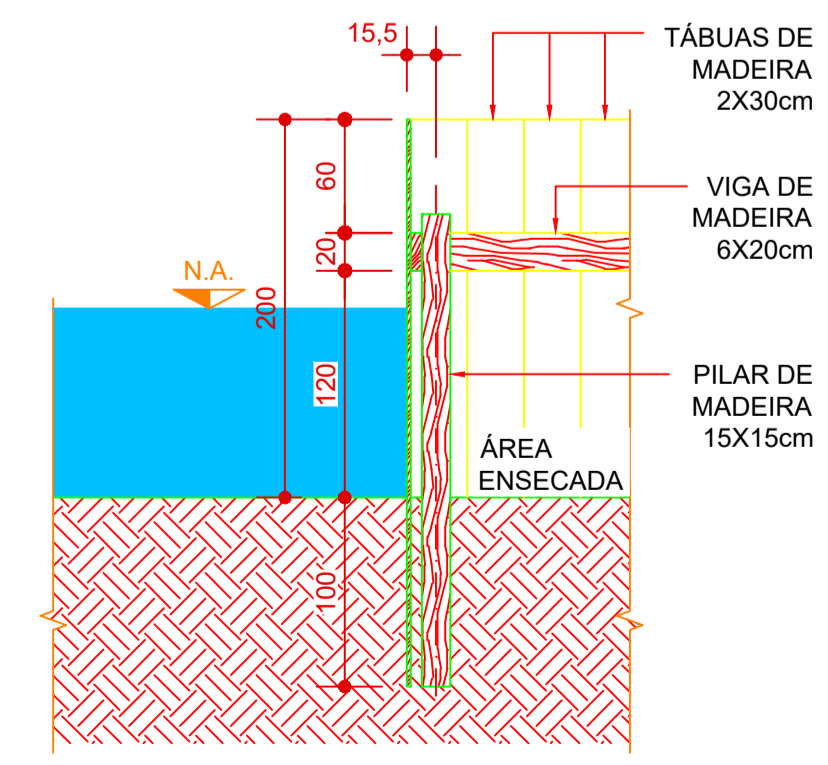
A-22  
PONTE ESTREITA

IMPLANTAR 2 UNIDADES, UMA A CADA LADO DA PONTE 50 METROS DE DISTANCIA DA MESMA

CORTE BB'



CORTE AA'



APROVAÇÃO

**APROVADO**  
DEPARTAMENTO DE ENGENHARIA DE  
RIO BONITO DO IGUAÇU

Município: RIO BONITO DO IGUAÇU/PR	Obra: PONTE SOBRE O RIO CHARQUEADA ESTRADA DA INTEGRAÇÃO 15,50 M, H:5,00 M	Prancha: <b>02/05</b>
ESCALA: INDICADA	Proprietário: PREF. MUN. DE RIO BONITO DO IGUAÇU - PR PROPRIETÁRIO	Data: 12/08/2025
Arquivo Plotagem: PONTE RIO CHARQUEADA	desenho:	
Conteúdo Da Prancha: DETALHAMENTO DA ENSECADURA PROJETADA		
Responsável Pelo Projeto: ENIO AUGUSTO S. DA LUZ ENGº CIVIL - CREA/PR -219227-D		