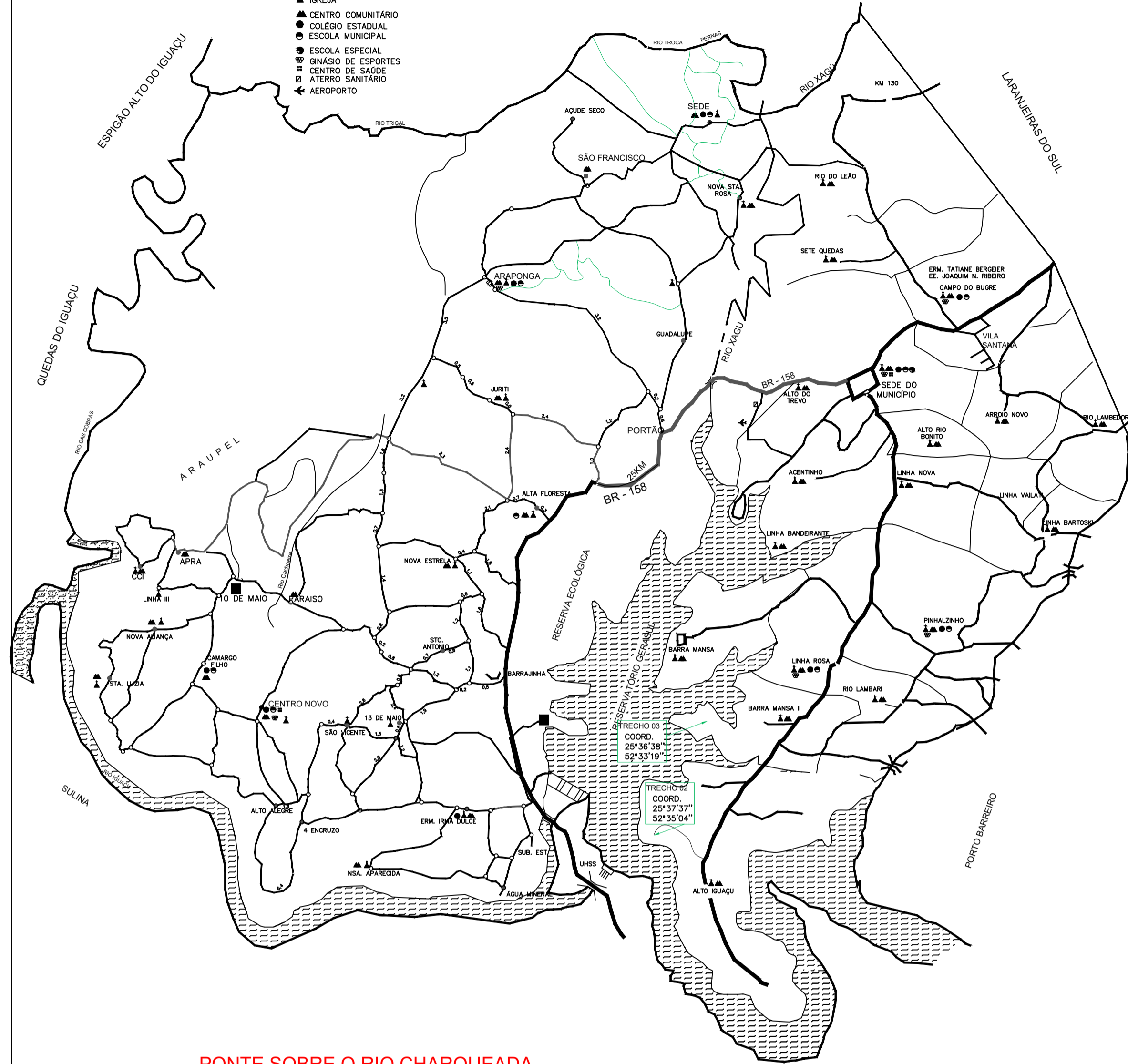


MUNICÍPIO DE RIO BONITO DO IGUAÇU

LEGENDA

- ▲ IGREJA
- ▲ CENTRO COMUNITÁRIO
- COLÉGIO ESTADUAL
- ESCOLA MUNICIPAL
- ESCOLA ESPECIAL
- GINÁSIO DE ESPORTES
- CENTRO DE SAÚDE
- ATERRO SANITÁRIO
- ✈ AEROPORTO



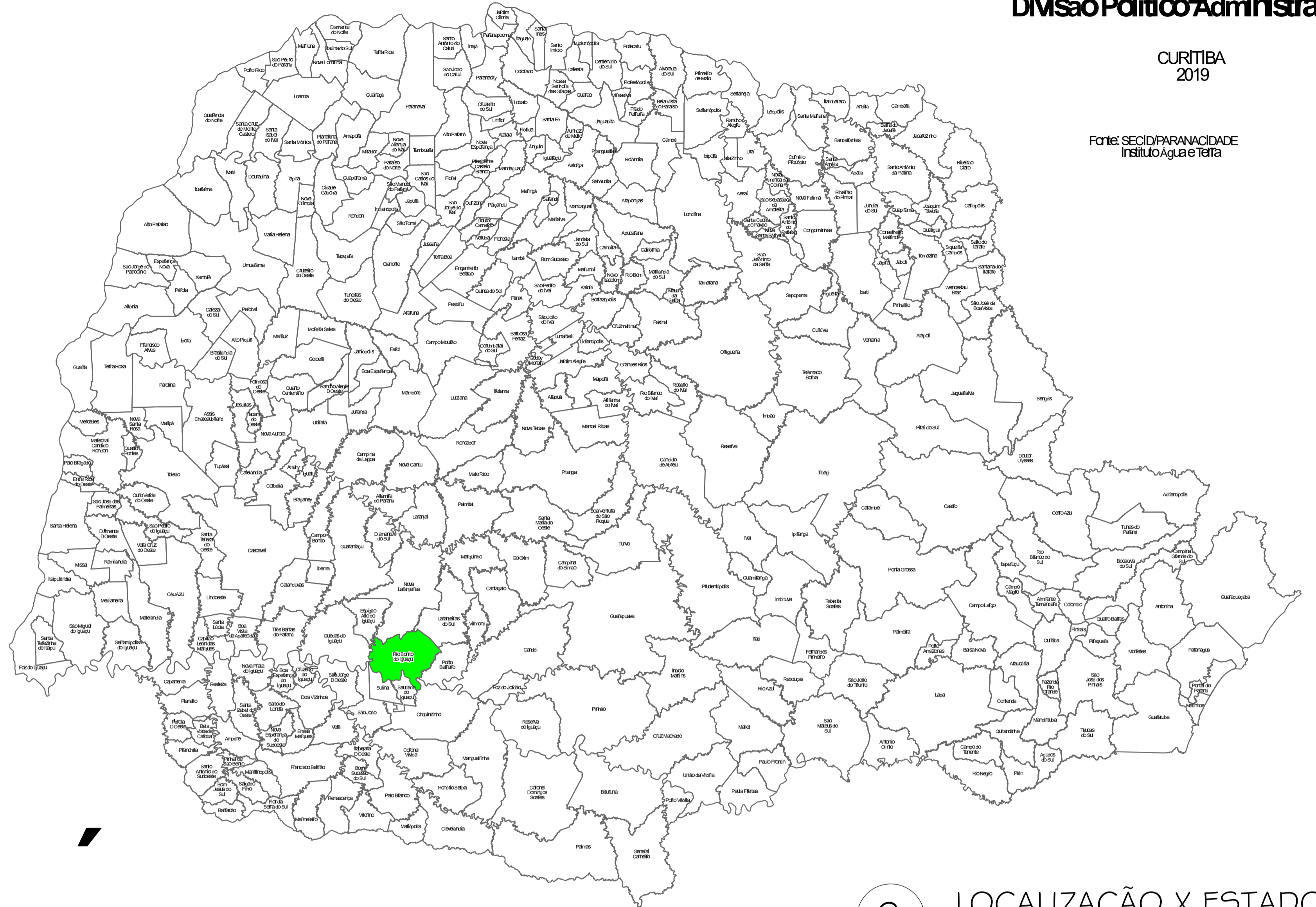
PONTE SOBRE O RIO CHARQUEADA
22J 325738.00 m E / 7176268.00 m S

1 LOCALIZAÇÃO X MUNICÍPIO
SEM ESCALA

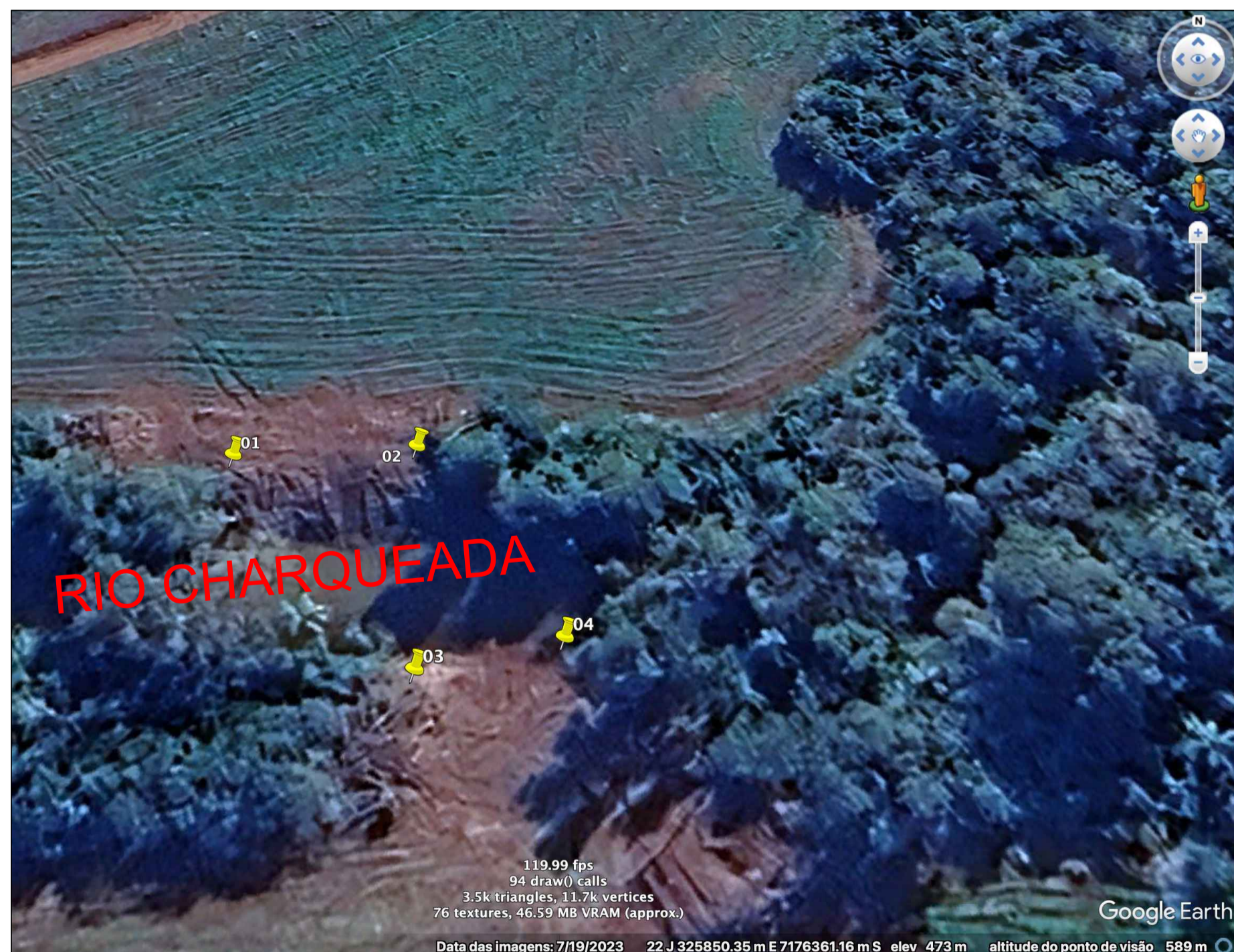
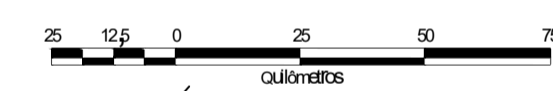
ESTADO DO PARANÁ Divisão Político-Administrativa

CURITIBA
2019

Fonte: SECID/PRANACIDADE
Instituto Água e Terra



2 LOCALIZAÇÃO X ESTADO
SEM ESCALA



3 LOCALIZAÇÃO PONTE
SEM ESCALA

DESCRIÇÃO

- PONTO 01
- PONTO 02
- PONTO 03
- PONTO 04

COORDENADAS

- 22J 325718 E 7176280 S
- 22J 325738 E 7176282 S
- 22J 325740 E 7176256 S
- 22J 325755 E 7176260 S

APROVAÇÃO

APROVADO
DEPARTAMENTO DE ENGENHARIA DE
RIO BONITO DO IGUAÇU

Município:

RIO BONITO DO IGUAÇU/PR

ESCALA:

INDICADA

Arquivo Plotagem:

PONTE RIO CHARQUEADA

Conteúdo Da Prancha:

MONTAGEM DAS VIGAS, FUNDAÇÕES E SUPERESTRUTURA

Responsável Pelo Projeto:

ENIO AUGUSTO S. DA LUZ
ENG° CIVIL - CREA/PR -219227-D

Obra:

PONTE SOBRE O RIO CHARQUEADA
ESTRADA DA INTEGRAÇÃO
15,50 M, H:5,00 M

Proprietário:

PREF. MUN. DE RIO BONITO DO IGUAÇU - PR
PROPRIETÁRIO

Prancha:

01/05

Data:

12/08/2025

desenho: