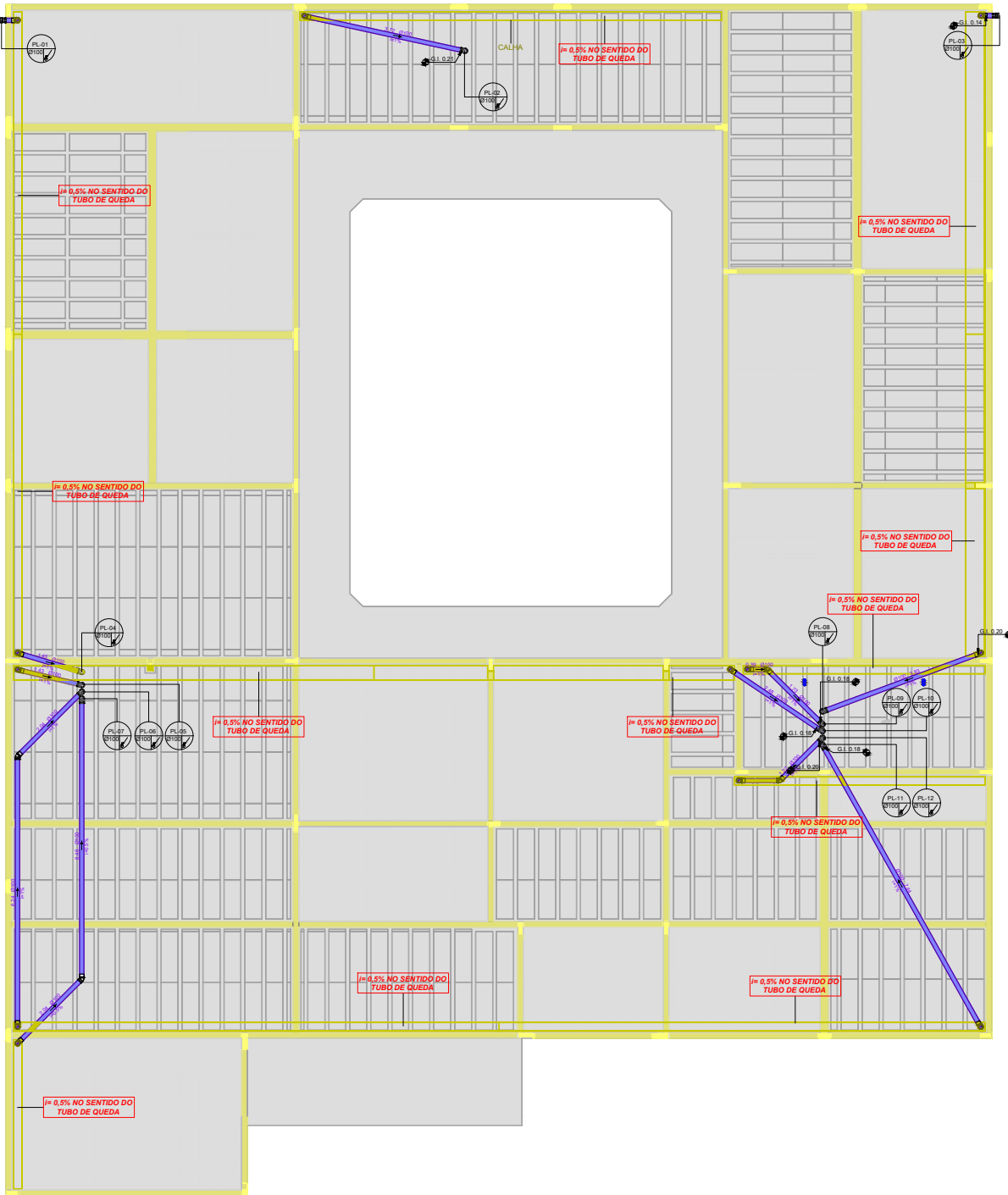
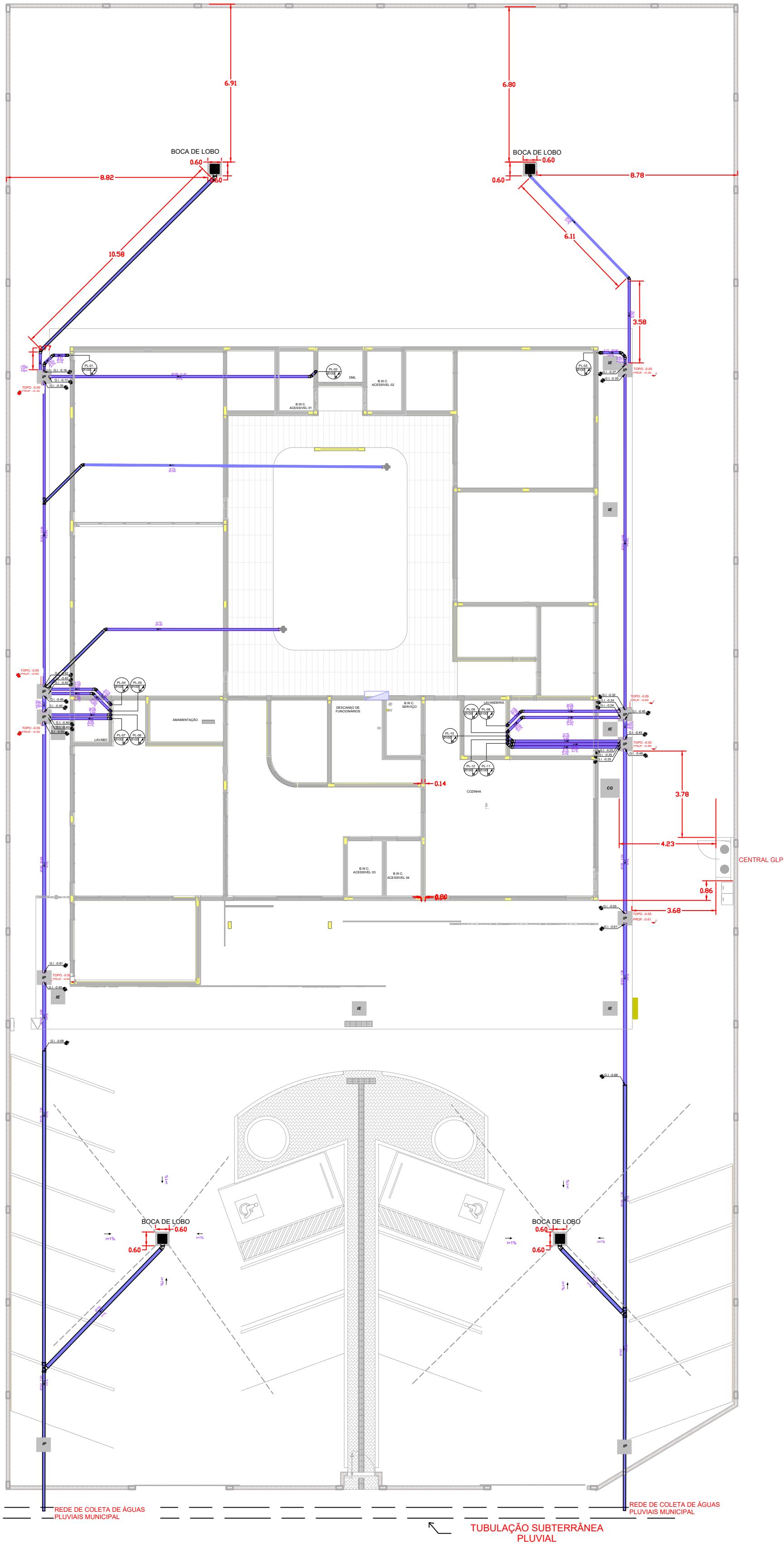


ANTEPROJETO - ÁGUAS PLUVIAIS



**TUBULAÇÃO**

- ESGOTO
- PLUVIAL
- VENTILAÇÃO
- ÁGUA FRIA
- ALIMENTAÇÃO PREDIAL
- DRENO DE AR-CONDICIONADO

**ABREVIATURAS**

AL - ALIMENTAÇÃO PREDIAL  
AF - ÁGUA FRIA  
PL - COLUNA PLUVIAL  
VT - COLUNA DE VENTILAÇÃO  
CS - CAIXA SIFONADA  
RE - RALO SICO  
GL - GERATRIZ INFERIOR  
GS - GERATRIZ SUPERIOR

**PRUMADAS**


TUBULAÇÃO: TUBULAÇÃO TUBO HORIZONTAL QUE PASSA TUBO VERTICAL QUE DESCE TUBO QUE SOBES

**MATERIAIS**

SISTEMA	DIÂMETRO	MATERIAL
ESGOTO	<200mm	PVC SÉRIE NORMAL
VENTILAÇÃO	<200mm	PVC SÉRIE NORMAL
PLUVIAL	<200mm	PVC SÉRIE REFORÇADA
DRENO	<200mm	PVC SANITOM SCL-CLAVES

**NOTAS**

1. COTAS E NÍVEIS EM METROS.  
2. PRIMEIRA INSTALAÇÃO MECÂNICA COM PROTEÇÃO DE RUAÇÃO 10% E LIMIÇÕES SOBRE TUBOS AS TUBULAÇÕES QUE CORREM TOPOGRAFIA AS ALIMENTAÇÕES SOBRE A LAJE.  
3. O PROJETO DE INSTALAÇÕES MECÂNICAS DEVE SER ORÇADO E ORÇADO A FIM DE GARANTIR O CUMPRIMENTO DAS NORMATIVAS DESENVOLVIDAS E A FIM DE GARANTIR O CUMPRIMENTO DAS NORMATIVAS DESENVOLVIDAS E A FIM DE GARANTIR O CUMPRIMENTO DAS NORMATIVAS DESENVOLVIDAS.  
4. TODAS AS INSTALAÇÕES MECÂNICAS DEVE SER ORÇADO E ORÇADO A FIM DE GARANTIR O CUMPRIMENTO DAS NORMATIVAS DESENVOLVIDAS E A FIM DE GARANTIR O CUMPRIMENTO DAS NORMATIVAS DESENVOLVIDAS.  
5. A TUBULAÇÃO E O COMPONENTE A SER UTILIZADO NA INSTALAÇÃO MECÂNICA DEVE SER ORÇADO E ORÇADO A FIM DE GARANTIR O CUMPRIMENTO DAS NORMATIVAS DESENVOLVIDAS E A FIM DE GARANTIR O CUMPRIMENTO DAS NORMATIVAS DESENVOLVIDAS.  
6. TUBULAÇÕES DE DRENO DEVE SER ORÇADO E ORÇADO A FIM DE GARANTIR O CUMPRIMENTO DAS NORMATIVAS DESENVOLVIDAS E A FIM DE GARANTIR O CUMPRIMENTO DAS NORMATIVAS DESENVOLVIDAS.  
7. TODAS AS TUBULAÇÕES E COMPONENTES DEVE SER ORÇADO E ORÇADO A FIM DE GARANTIR O CUMPRIMENTO DAS NORMATIVAS DESENVOLVIDAS E A FIM DE GARANTIR O CUMPRIMENTO DAS NORMATIVAS DESENVOLVIDAS.  
8. DEVE SER ORÇADO E ORÇADO A FIM DE GARANTIR O CUMPRIMENTO DAS NORMATIVAS DESENVOLVIDAS E A FIM DE GARANTIR O CUMPRIMENTO DAS NORMATIVAS DESENVOLVIDAS.  
9. A TUBULAÇÃO E O COMPONENTE A SER UTILIZADO NA INSTALAÇÃO MECÂNICA DEVE SER ORÇADO E ORÇADO A FIM DE GARANTIR O CUMPRIMENTO DAS NORMATIVAS DESENVOLVIDAS E A FIM DE GARANTIR O CUMPRIMENTO DAS NORMATIVAS DESENVOLVIDAS.  
10. O PROJETO DE INSTALAÇÕES MECÂNICAS DEVE SER ORÇADO E ORÇADO A FIM DE GARANTIR O CUMPRIMENTO DAS NORMATIVAS DESENVOLVIDAS E A FIM DE GARANTIR O CUMPRIMENTO DAS NORMATIVAS DESENVOLVIDAS.  
11. PARA EXECUÇÃO DO PROJETO DE INSTALAÇÕES MECÂNICAS, O PROJETO DEVE SER ORÇADO E ORÇADO A FIM DE GARANTIR O CUMPRIMENTO DAS NORMATIVAS DESENVOLVIDAS E A FIM DE GARANTIR O CUMPRIMENTO DAS NORMATIVAS DESENVOLVIDAS.  
12. DIMENSÕES DE TUBULAÇÃO INDICADAS EM MILÍMETROS (mm).

  
PREFEITURA MUNICIPAL DE RIO BONITO DO IGUAÇU

PROJETO  
001  
CASA DA MULHER PARANAENSE

ENDEREÇO  
Rua Santo Expedito, esquina com a Av. Dom Pedro II, Loteamento Trento, Rio Bonito do Iguaçu-PR.

ÁREA DO TERRENO  
ÁREA TOTAL DA CONSTRUÇÃO  
TAXA DE OCUPAÇÃO

PROPRIETÁRIO(S)

PREFEITURA MUNICIPAL DE RIO BONITO DO IGUAÇU  
CNPJ: 05.587.770/0001-99

RESPONSÁVEL TÉCNICO  
ENG. ENIO AUGUSTO SIQUEIRA DA LUZ - CREA-PR 219227/D

APROVAÇÃO

FOLHA  
4/5 (1)