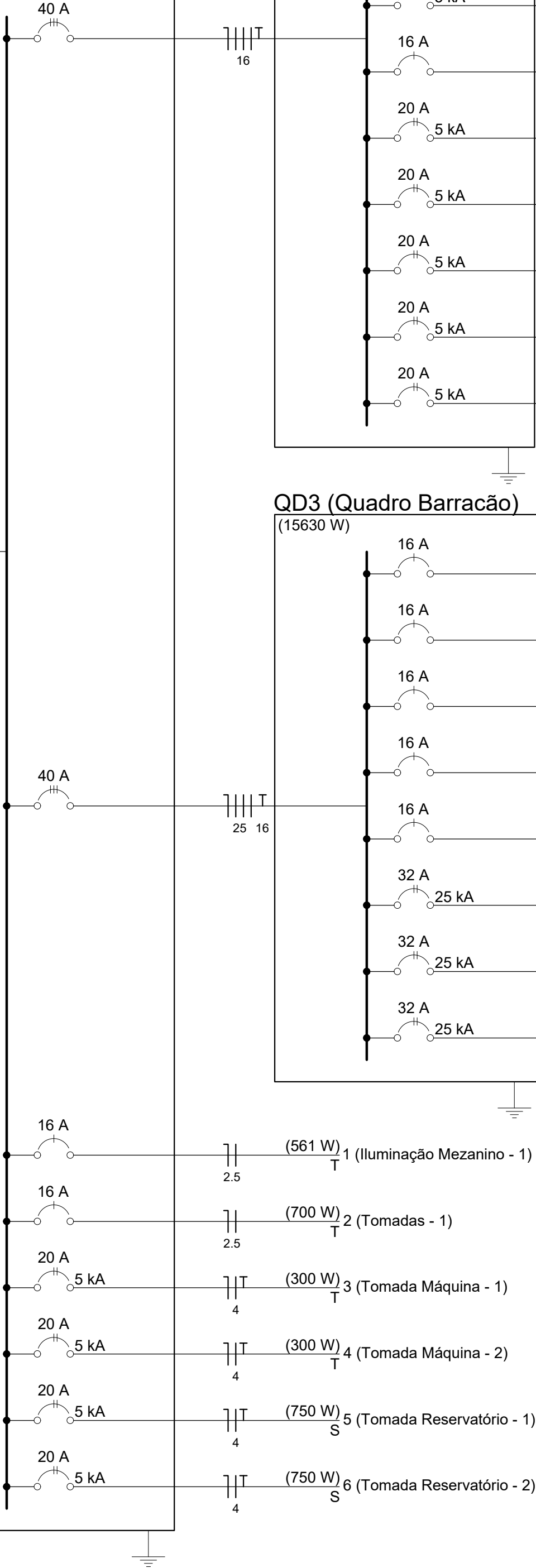


REDE DE DISTRIBUIÇÃO EM TENSÃO SEC. 220/127V

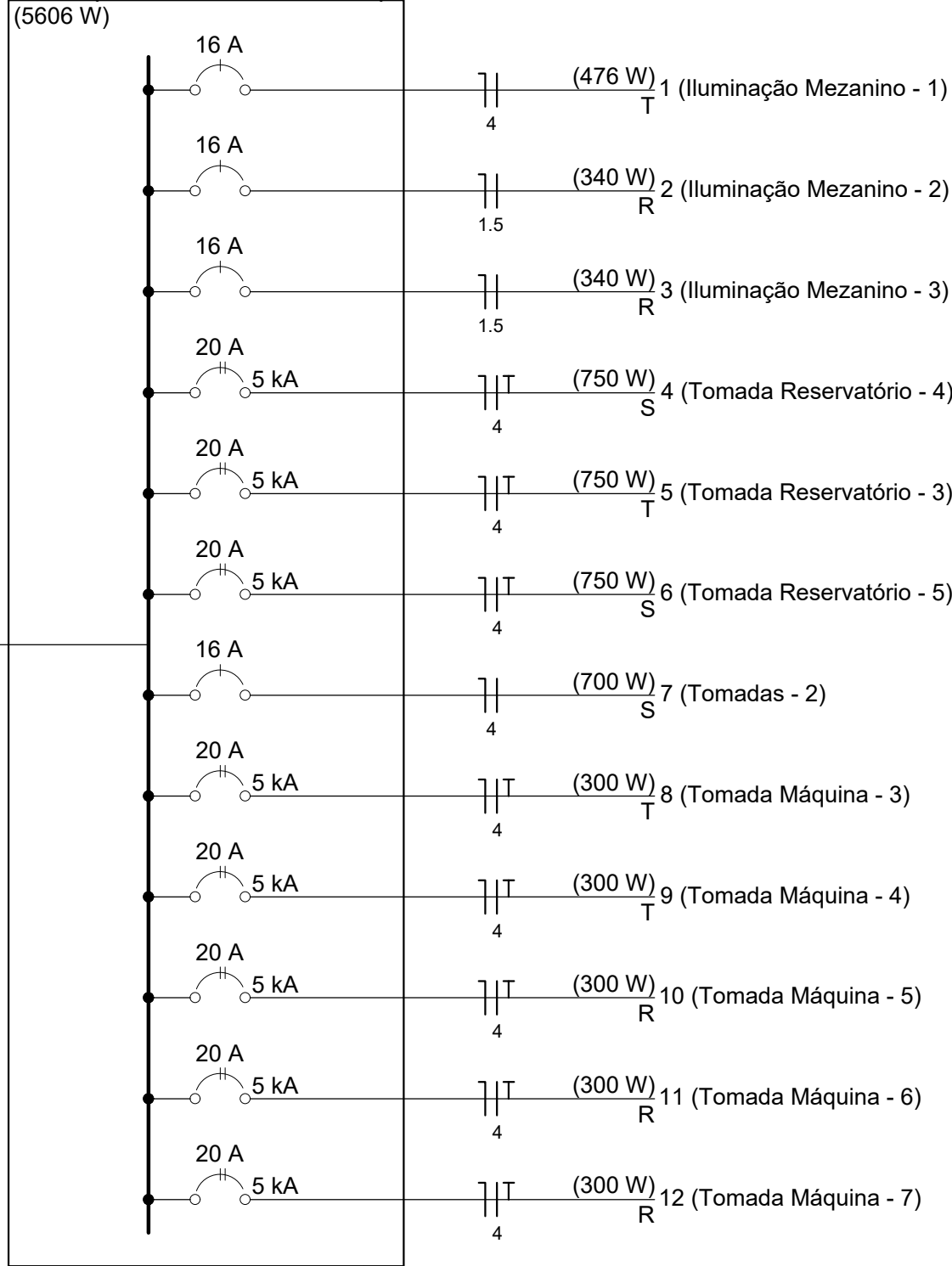
POSTE AUXILIAR dnN 200 7,20m
ARAMAÇÃO SEC. 1 ESTRIBO

Quadruplex 35mm² 3x25(16)mm²

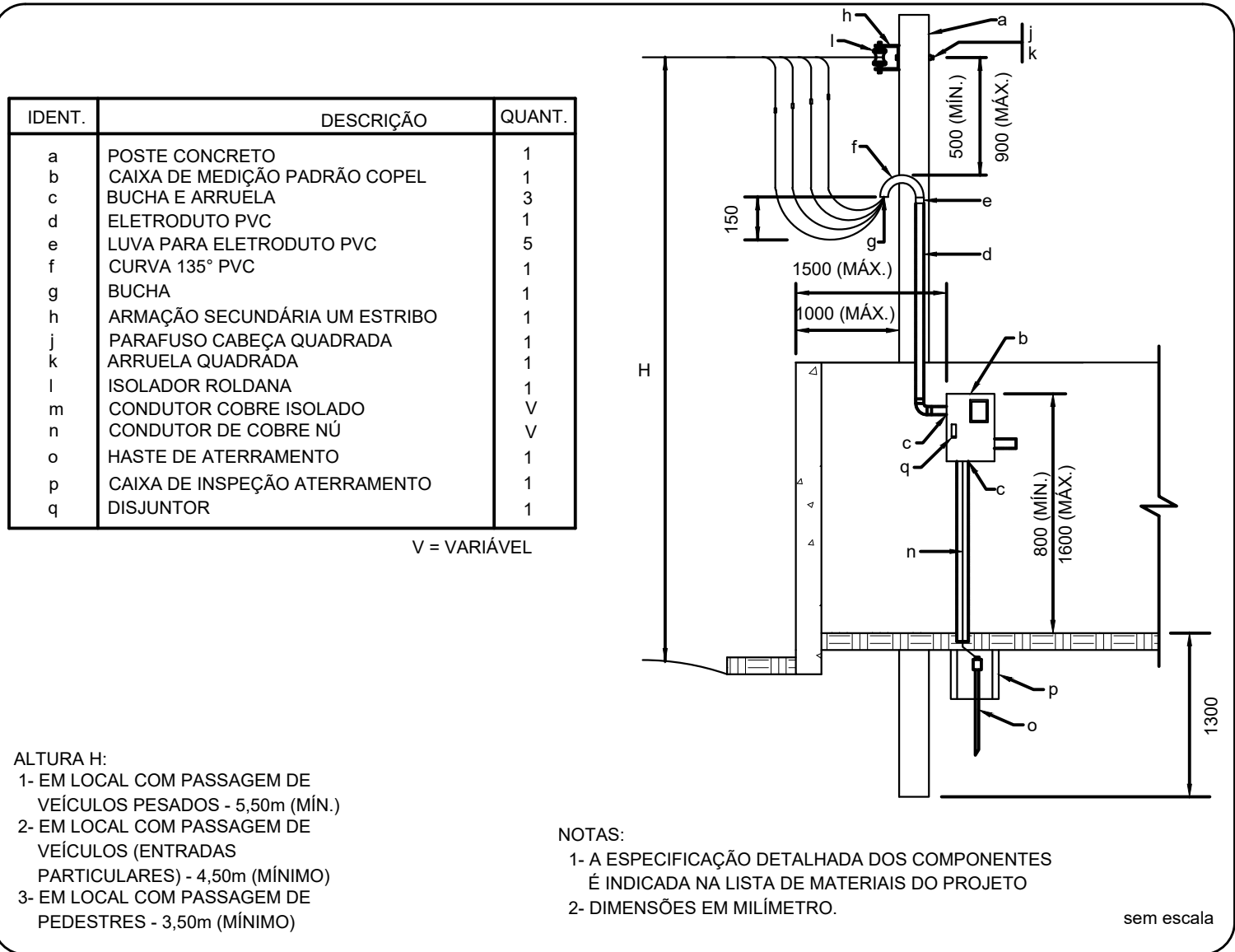
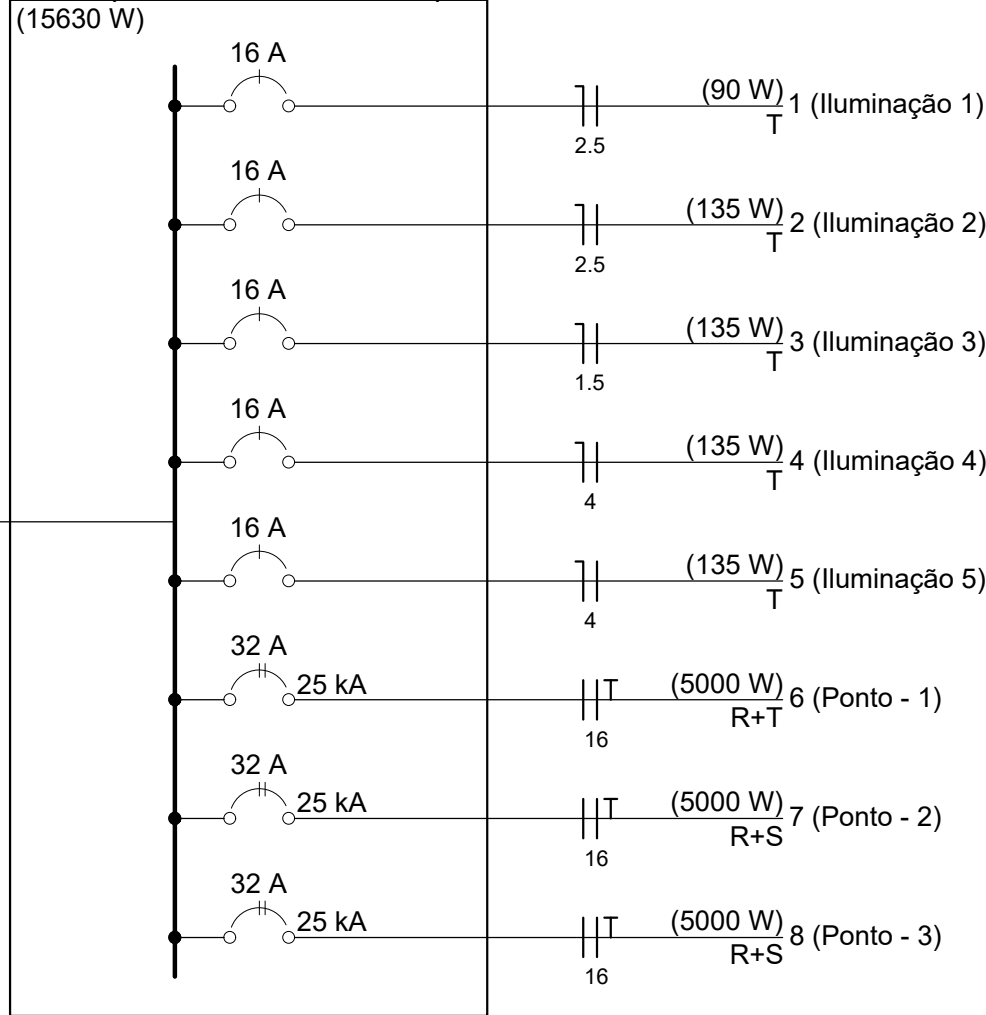
QD1 (Quadro Mezanino)
(24597 W)



QD2 (Quadro Mezanino)
(5606 W)



QD3 (Quadro Barracão)
(15630 W)



MEDIÇÃO EM MURO - SAÍDA EMBUTIDA

Legenda

- Caixa de medição embutir a 1,50m do piso
- Quadro de distribuição - embutir a 1,50m do piso
- Entrada de serviço aérea
- Caixa de passagem de embutir no piso
- Luminária p/ lâmp. led tubular - embutir
- Lâmpada Led Circular ou Quadrada 17W
- Interruptor simples 1 tecla - 1,10m do piso
- Ponto 2P+T a 0,30m do piso
- Tomada hexagonal (NBR 14136) - 2P+T 20 A a 0,30m do piso
- Tomada universal 2P a 0,30m do piso
- Tomada universal 2P a 1,10m do piso

APROVAÇÃO

| | |
|-------------|--------|
| Prefeitura: | Saúde: |
|-------------|--------|

QUADRO ESTATÍSTICO

| | | | |
|------------------------|---------------------|--------------------|--------|
| ÁREA CONST/EXISTENTE : | 0 m2 | ÁREA A CONSTRUIR : | 4500m2 |
| ÁREA DO TERRENO: | 45138m ² | ÁREA ÚTIL: | 4500m2 |

PROJETO ELÉTRICO

| | | | |
|---|--|--------------|------------------------|
| CONTEÚDO DA PRANCHA: DIAGRAMA UNIFILAR - DETALHE MEDIÇÃO - LEGENDA | | | |
| Município: RIO BONITO DO IGUAÇU - PR | OBRA PARQUE DE MAQUINAS MUNICIPAL | | Prancha: 5/6 |
| Local da Obra: ESTRADA RURAL | Lote: Quadra: Proprietario: Data: MAR/2026 | | Desenho: DANIEL |
| Responsible pelo projeto: DEMARI FRANCIELI LEONARDO CAU A117489-4 | | Observações: | |