



PROJETO
001
ESTRUTURAL
BARRACÃO PRÉ-MOLDADO

ENDEREÇO
RUA EDUARDO DRABECKI

ÁREA DO TERRENO
465,72 m²

ÁREA TOTAL DA CONSTRUÇÃO
463,43 m²

PROPRIETÁRIO(S)

PREFEITURA MUNICIPAL DE RIO BONITO DO IGUAÇU
CNPJ: 95.587.770/0001-99

RESPONSÁVEL TÉCNICO

M&S ENGENHARIA E CONSTRUTORA
CNPJ: 48.691.405/0001-40

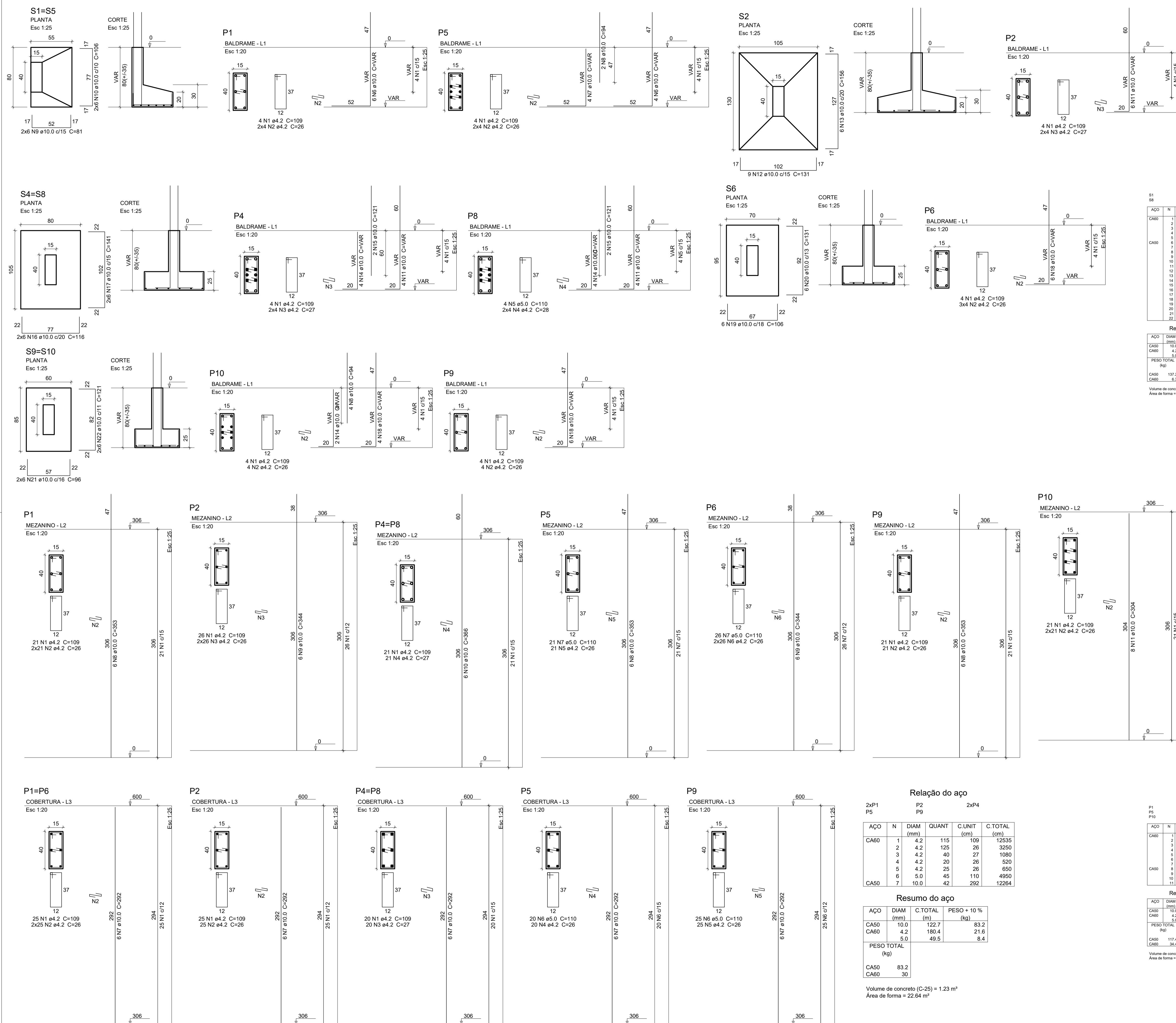
ENGEº CIVIL DANIEL SIMIONATO
CREA-PR 74528/D

RICARDO ZAMPIERON MARIN
CREA-PR 178374/D

APROVAÇÃO

FOLHA

04.07



Resumo do aço

| CA | N | DIAM (mm) | QUANT | C.UNIT (cm) | C.TOTAL (cm) |
|------|----|-----------|-------|-------------|--------------|
| CA60 | 1 | 4.2 | 38 | 109 | 3052 |
| CA60 | 2 | 4.2 | 36 | 26 | 936 |
| CA60 | 3 | 4.2 | 52 | 26 | 1352 |
| CA60 | 4 | 4.2 | 27 | 27 | 1134 |
| CA60 | 5 | 4.2 | 21 | 26 | 546 |
| CA60 | 6 | 4.2 | 26 | 26 | 676 |
| CA60 | 7 | 5.0 | 47 | 110 | 5170 |
| CA60 | 8 | 10.0 | 18 | 353 | 6354 |
| CA60 | 9 | 10.0 | 12 | 344 | 4128 |
| CA60 | 10 | 10.0 | 12 | 366 | 4392 |
| CA60 | 11 | 10.0 | 8 | 304 | 2432 |

Resumo do concreto

| CA | DIAM (mm) | C.TOTAL (m) | PESO + 10% (kg) |
|------|-----------|-------------|-----------------|
| CA50 | 10.0 | 202.4 | 137.2 |
| CA60 | 4.2 | 46.5 | 5.8 |
| CA60 | 5.0 | 4.4 | 0.7 |

PESO TOTAL (kg): 137.2
CA50: 137.2
CA60: 6.3

Volume de concreto (C-25) = 1.78 m³
Área de forma = 13.30 m²

Relação do aço

| CA | N | DIAM (mm) | QUANT | C.UNIT (cm) | C.TOTAL (cm) |
|------|---|-----------|-------|-------------|--------------|
| CA60 | 1 | 4.2 | 115 | 109 | 12535 |
| CA60 | 2 | 4.2 | 125 | 26 | 3250 |
| CA60 | 3 | 4.2 | 40 | 27 | 1080 |
| CA60 | 4 | 4.2 | 20 | 26 | 520 |
| CA60 | 5 | 4.2 | 25 | 26 | 650 |
| CA60 | 6 | 5.0 | 45 | 110 | 4950 |
| CA60 | 7 | 10.0 | 42 | 292 | 12264 |

Resumo do aço

| CA | DIAM (mm) | C.TOTAL (m) | PESO + 10% (kg) |
|------|-----------|-------------|-----------------|
| CA50 | 10.0 | 122.7 | 83.2 |
| CA60 | 4.2 | 180.4 | 21.5 |
| CA60 | 5.0 | 49.5 | 8.4 |

PESO TOTAL (kg): 83.2
CA50: 83.2
CA60: 30

Volume de concreto (C-25) = 1.23 m³
Área de forma = 22.64 m²

Relação do aço

| CA | N | DIAM (mm) | QUANT | C.UNIT (cm) | C.TOTAL (cm) |
|------|----|-----------|-------|-------------|--------------|
| CA60 | 1 | 4.2 | 131 | 109 | 14279 |
| CA60 | 2 | 4.2 | 150 | 26 | 3900 |
| CA60 | 3 | 4.2 | 52 | 26 | 1352 |
| CA60 | 4 | 4.2 | 42 | 27 | 1134 |
| CA60 | 5 | 4.2 | 21 | 26 | 546 |
| CA60 | 6 | 4.2 | 26 | 26 | 676 |
| CA60 | 7 | 5.0 | 47 | 110 | 5170 |
| CA60 | 8 | 10.0 | 18 | 353 | 6354 |
| CA60 | 9 | 10.0 | 12 | 344 | 4128 |
| CA60 | 10 | 10.0 | 12 | 366 | 4392 |
| CA60 | 11 | 10.0 | 8 | 304 | 2432 |

Resumo do aço

| CA | DIAM (mm) | C.TOTAL (m) | PESO + 10% (kg) |
|------|-----------|-------------|-----------------|
| CA50 | 10.0 | 173.1 | 117.4 |
| CA60 | 4.2 | 214 | 25.8 |
| CA60 | 5.0 | 51.7 | 8.8 |

PESO TOTAL (kg): 117.4
CA50: 117.4
CA60: 34.4

Volume de concreto (C-25) = 1.47 m³
Área de forma = 26.93 m²