

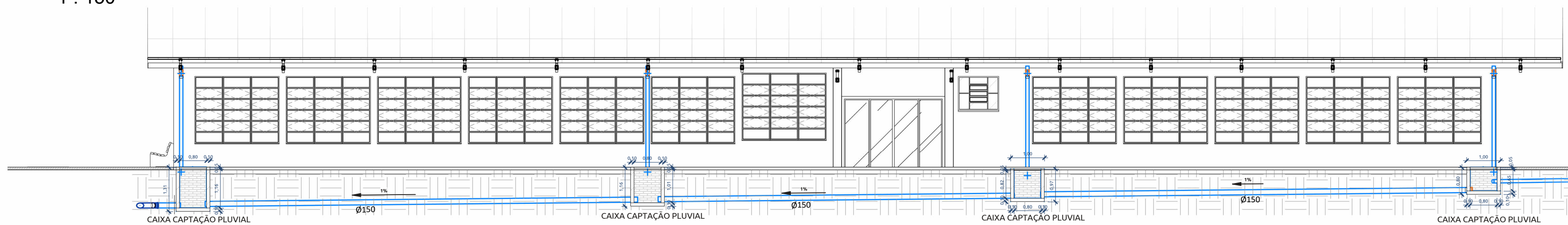
PERSPECTIVA

Tabela de tubos	
Diâmetro externo	Comprimento
100	70,72 m
150	255,76 m
Pluvial	150
	17,16 m

Tabela de peça hidrossanitária				
TAG	Contagem	Dimensões	Descrição do Material	
BL	3	60x60cm	Boca de lobo	
Água pluvial	CC	20	80x80 cm	Caixa de captação

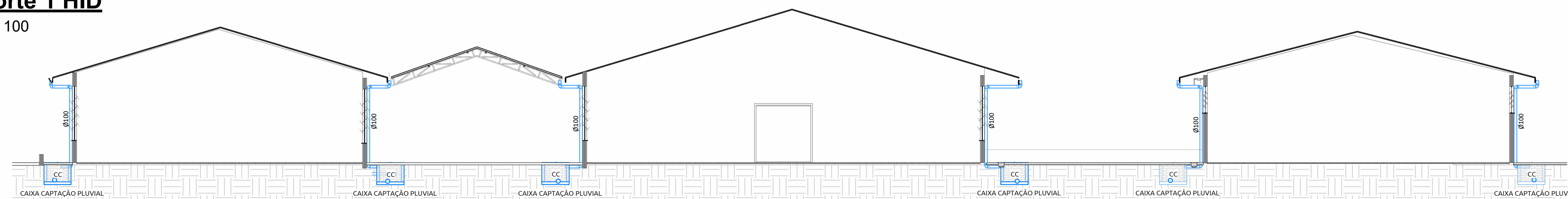
Térreo HID

1 : 150



Corte 1 HID

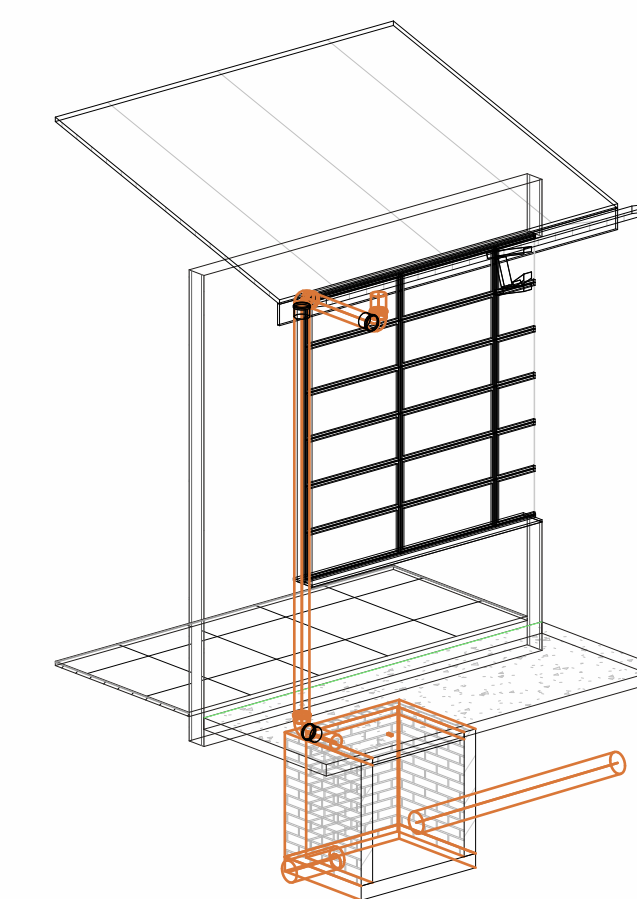
1 : 100



Corte 2-HID

1 : 100

Caixa de Captação Pluvial



PROJETO
Implantação - CERBI - Rio Bonito do Iguaçu

ENDEREÇO
Av. XV de Novembro, 1220 - Rio Bonito do Iguaçu, PR, 85340-000

ÁREA DO TERRENO
10000 m²
ÁREA TOTAL DA CONSTRUÇÃO
3220 m²
TAXA DE OCUPAÇÃO
0,00%

RESPONSÁVEL:
Eng. Enio Augusto Siqueira da Luz
CREA: 221229/D - PR

PROPRIETÁRIO(S)

Município de Rio Bonito do Iguaçu CNPJ:
95.587.770/0001-99

RESPONSÁVEL TÉCNICO

Eng. Enio Augusto Siqueira da Luz
CREA: 221229/D - PR

APROVAÇÃO