



Prefeitura Municipal de Rio Bonito do Iguçu

Rua Sete de Setembro, 720 - Centro - Fone/Fax: (42) 3653 1122
85340-000 - Rio Bonito do Iguçu - Paraná

DEPARTAMENTO DE ENGENHARIA

MUNICÍPIO	RIO BONITO DO IGUAÇU
PROJETO/LOTE	PAVIMENTAÇÃO E RECAPE - SAM 45, LOTE 01
PROGRAMA	PROGRAMA TRANSFERÊNCIAS VOLUNTÁRIAS
CONTRATADA	SIX PAVIMENTAÇÃO LTDA
CONTRATO Nº	32/2023 - PMRBI
OBJETO	PAVIMENTAÇÃO DE VIAS URBANAS EM CBUQ
MEDICÃO Nº	06
DATA DA VISTORIA	15/08/2024

Pavimentação asfáltica sobre pedras irregulares em vias urbanas em CBUQ de 14.717,10m², incluindo serviços preliminares, meio fio e sarjeta, revestimento, sinalização de trânsito, ensaios tecnológicos e placas de comunicação visual.

Os componentes abaixo elencados apresentam o relatório fotográfico das vistorias realizadas, que tiveram com objetivo a fiscalização dos serviços executados pela Contratada, no período de 25/06/2024 até 02/08/2024.

TRECHOS MEDIDOS:

RUA EDUARDO DRABECKI (TRECHO I)
RUA EDUARDO DRABECKI (TRECHO II)
RUA DOMINGOS PIO (TRECHO I)
RUA DOMINGOS PIO (TRECHO II)
RUA EXPEDICIONARIO ANTONIO XAVIER DO REGO
RUA TIRADENTES (TRECHO I)
RUA TIRADENTES (TRECHO II) – 2 PISTAS
AV. EUCLIDES RIBEIRO
RUA GUILHERME GALERA (TRECHO I)
RUA GUILHERME GALERA (TRECHO II)
RUA JOSÉ SABADINI
AV. DR CARMOSINO VIEIRA BRANCO
RUA HORÁCIO GONÇALVES





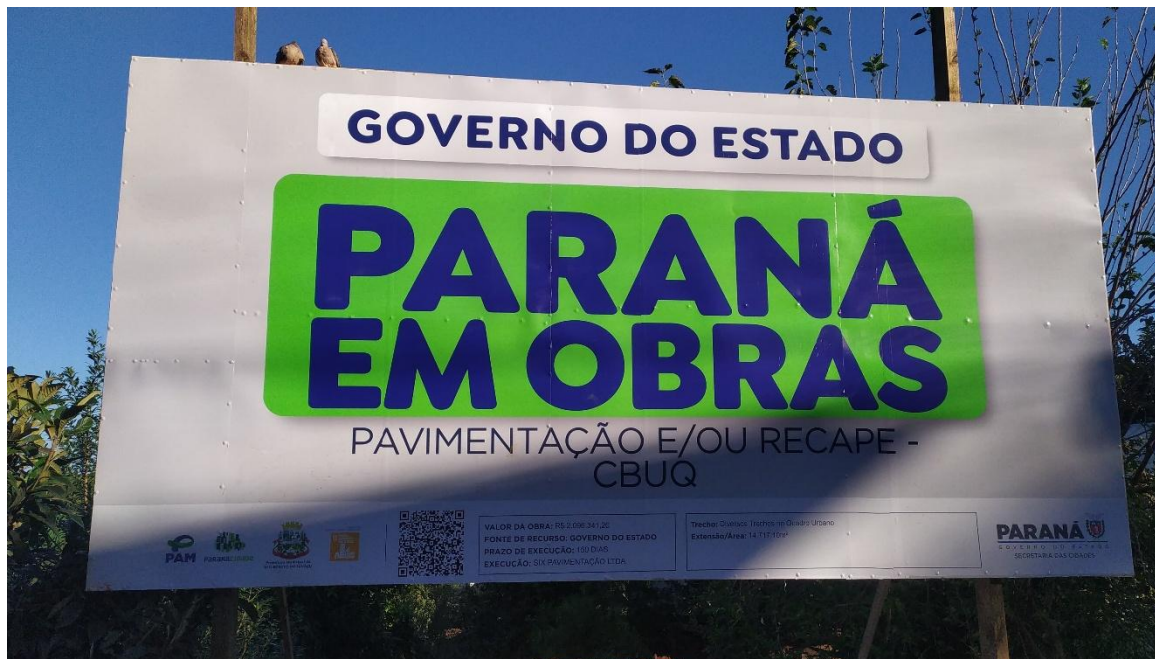
Prefeitura Municipal de Rio Bonito do Iguazu

Rua Sete de Setembro, 720 - Centro - Fone/Fax: (42) 3653 1122
85340-000 - Rio Bonito do Iguazu - Paraná

DEPARTAMENTO DE ENGENHARIA

RELATÓRIO FOTOGRÁFICO

PLACA DA OBRA





Prefeitura Municipal de Rio Bonito do Iguçu

Rua Sete de Setembro, 720 - Centro - Fone/Fax: (42) 3653 1122
85340-000 - Rio Bonito do Iguçu - Paraná

DEPARTAMENTO DE ENGENHARIA

RUA EDUARDO DRABECKI T01



FOTO 1 – SINALIZAÇÃO



FOTO 2 - SINALIZAÇÃO

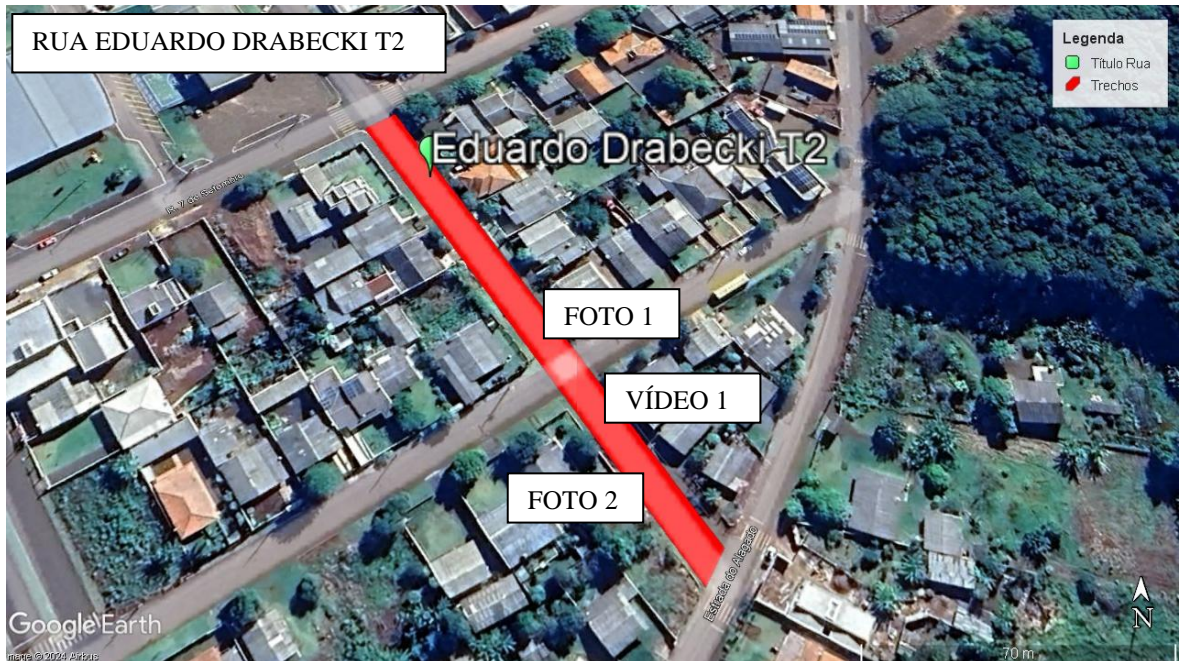


Prefeitura Municipal de Rio Bonito do Iguaçu

Rua Sete de Setembro, 720 - Centro - Fone/Fax: (42) 3653 1122
85340-000 - Rio Bonito do Iguaçu - Paraná

DEPARTAMENTO DE ENGENHARIA

RUA EDUARDO DRABECKI T02



Latitude	Data
25°29'42.3128"S	qua., 08/07/2024
Longitude	Local
52°31'53.4721"W	GMT 09:37:42
	Altitude 12:37:42
	679.5 metros
Rua Eduardo Drabecki, Rio Bonito Do Iguaçu, 87575-000, PR, Brasil	

FOTO 1- SINALIZAÇÃO



Latitude	Data
25°29'42.7530"S	qua., 08/07/2024
Longitude	Local
52°31'53.1832"W	GMT 09:37:54
	Altitude 12:37:54
	679.6 metros
Rua Eduardo Drabecki, Rio Bonito Do Iguaçu, 87575-000, PR, Brasil	

FOTO 2- SINALIZAÇÃO



Prefeitura Municipal de Rio Bonito do Iguaçu

Rua Sete de Setembro, 720 - Centro - Fone/Fax: (42) 3653 1122
85340-000 - Rio Bonito do Iguaçu - Paraná

DEPARTAMENTO DE ENGENHARIA

RUA TIRADENTES – T01

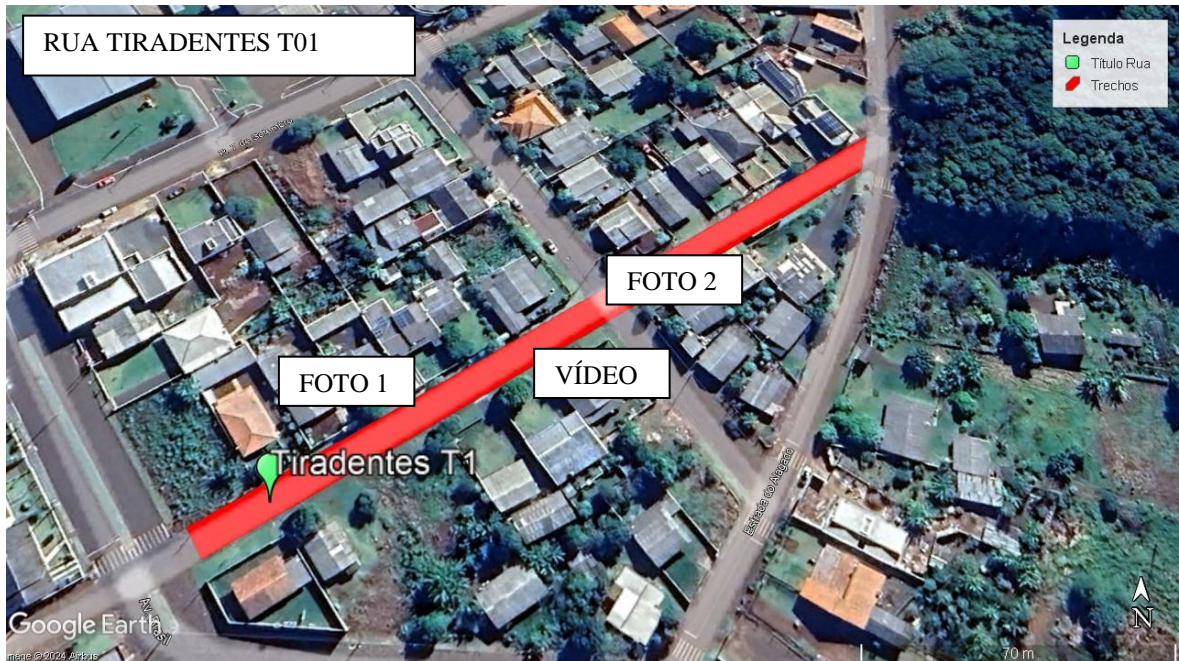


FOTO 1 - SINALIZAÇÃO

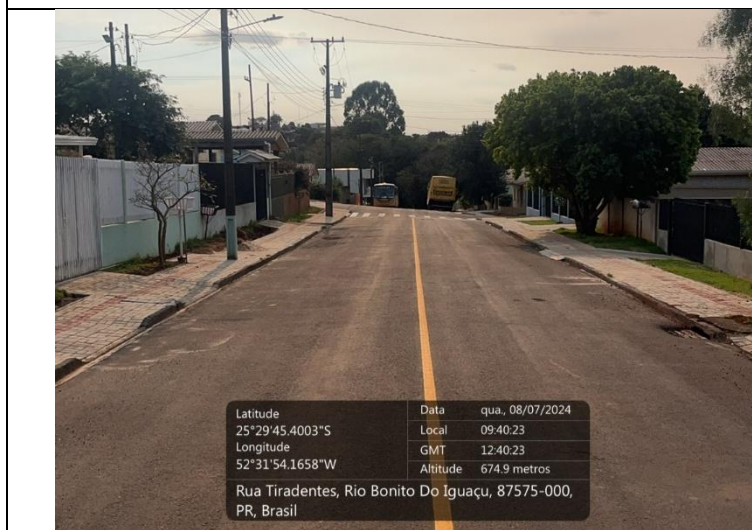


FOTO 2 - SINALIZAÇÃO

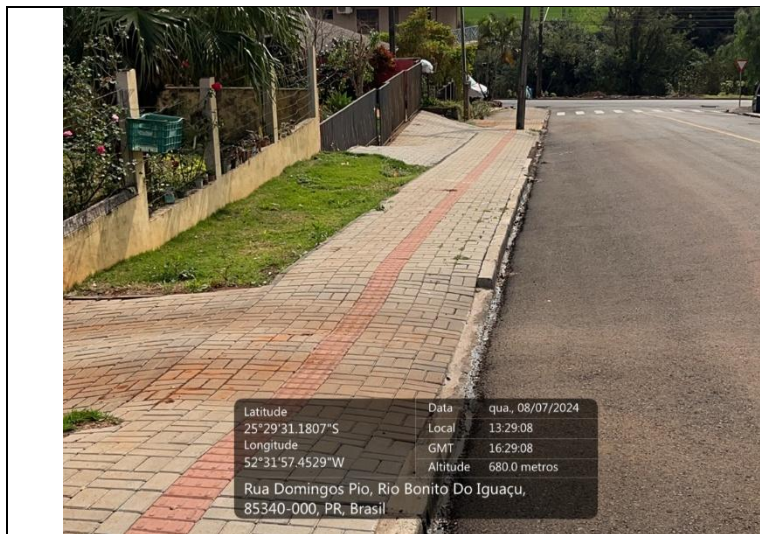
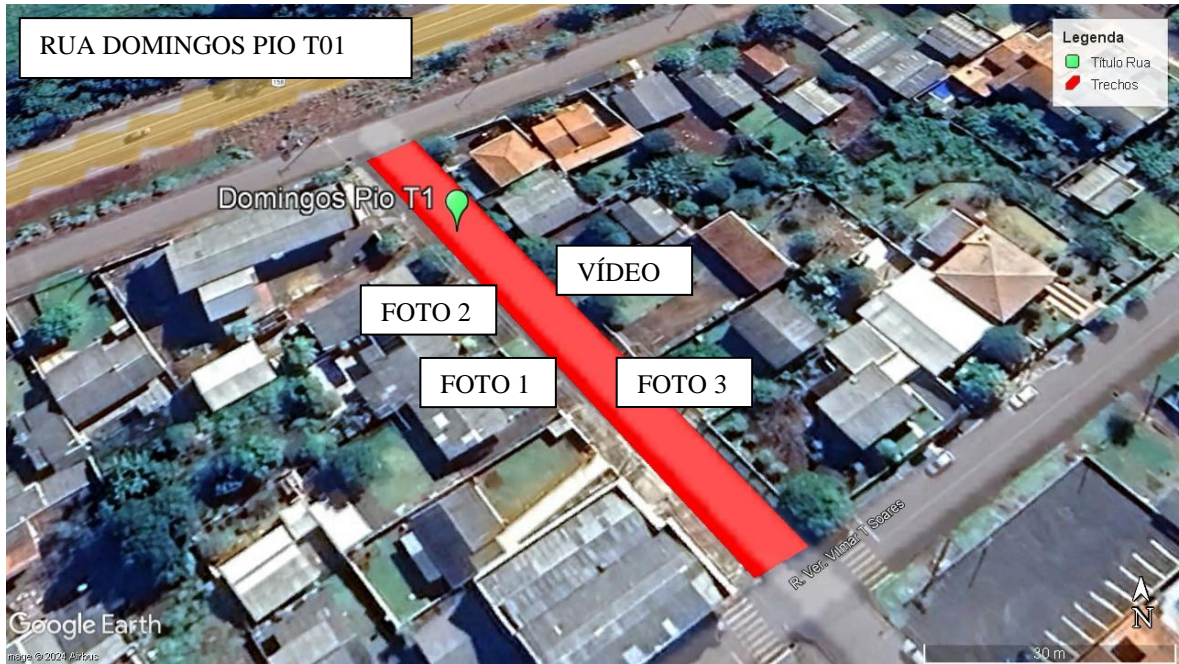


Prefeitura Municipal de Rio Bonito do Iguçu

Rua Sete de Setembro, 720 - Centro - Fone/Fax: (42) 3653 1122
85340-000 - Rio Bonito do Iguçu - Paraná

DEPARTAMENTO DE ENGENHARIA

RUA DOMINGOS PIO T01



Latitude	Data	qua, 08/07/2024
25°29'31.1807°S	Local	13:29:08
Longitude	GMT	16:29:08
52°31'57.4529°W	Altitude	680.0 metros
Rua Domingos Pio, Rio Bonito Do Iguçu, 85340-000, PR, Brasil		

FOTO 1-CALÇADAS E SINALIZAÇÃO



Latitude	Data	qua, 08/07/2024
25°29'31.1550°S	Local	13:29:13
Longitude	GMT	16:29:13
52°31'57.4663°W	Altitude	681.1 metros
Rua Domingos Pio, Rio Bonito Do Iguçu, 85340-000, PR, Brasil		

FOTO 2-CALÇADAS E SINALIZAÇÃO



Prefeitura Municipal de Rio Bonito do Iguçu

Rua Sete de Setembro, 720 - Centro - Fone/Fax: (42) 3653 1122
85340-000 - Rio Bonito do Iguçu - Paraná

DEPARTAMENTO DE ENGENHARIA

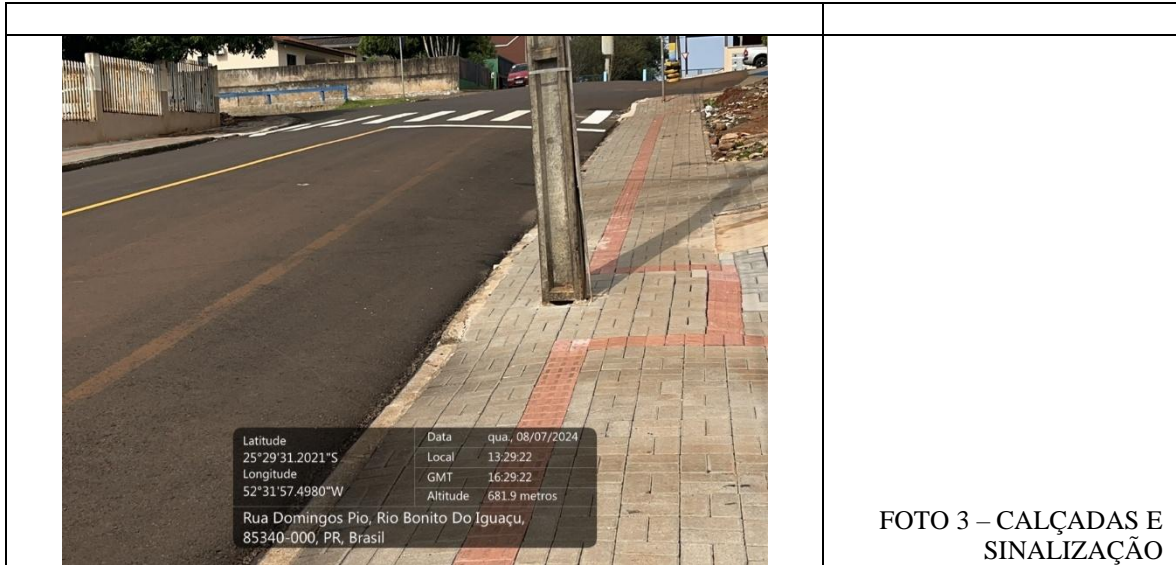


FOTO 3 – CALÇADAS E
SINALIZAÇÃO



Prefeitura Municipal de Rio Bonito do Iguaçú

Rua Sete de Setembro, 720 - Centro - Fone/Fax: (42) 3653 1122
85340-000 - Rio Bonito do Iguaçú - Paraná

DEPARTAMENTO DE ENGENHARIA

RUA DOMINGOS PIO T02

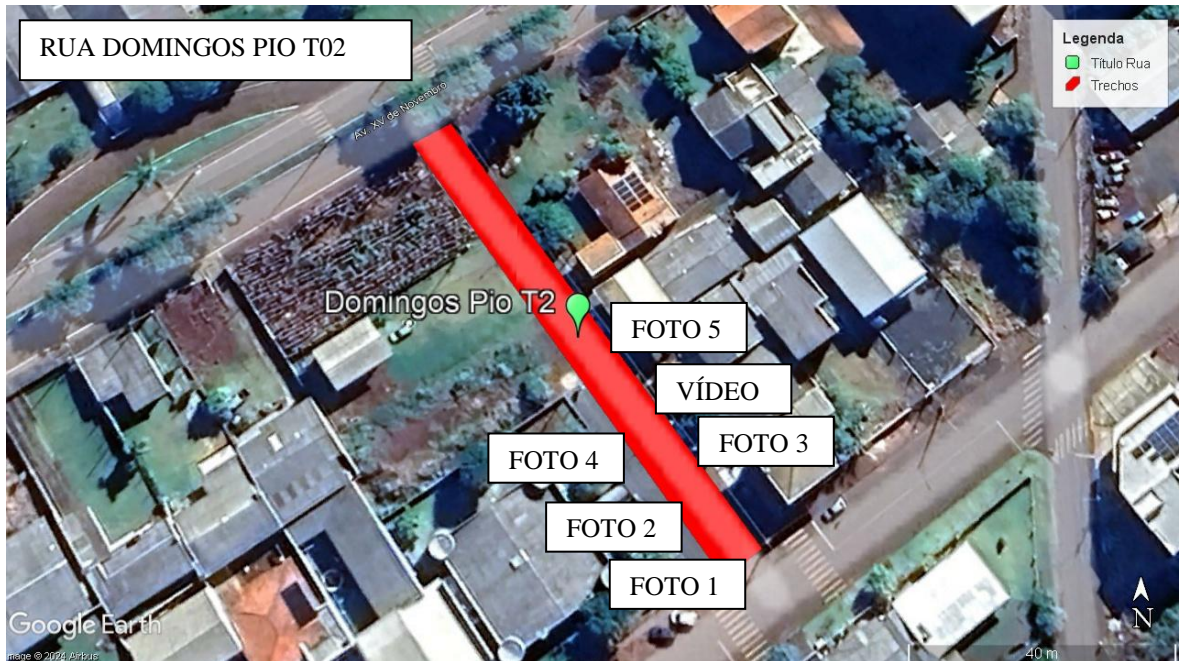


FOTO 1 – CALÇADAS
E SINALIZAÇÃO

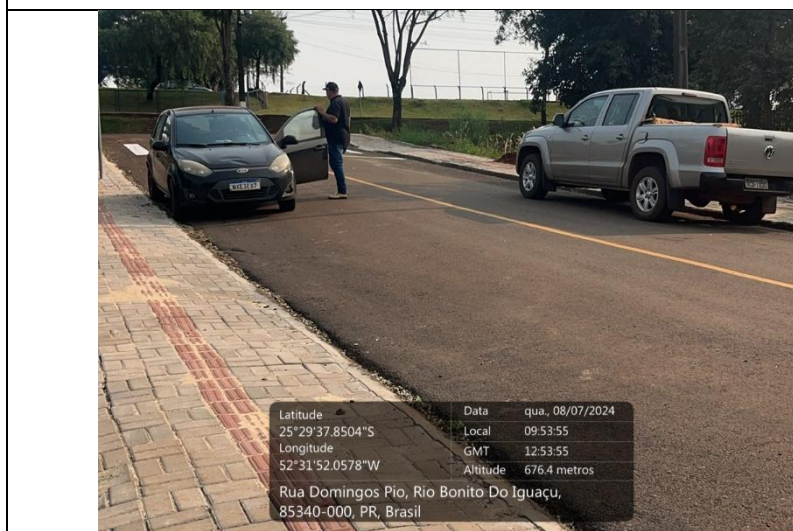


FOTO 2 – CALÇADAS
E SINALIZAÇÃO

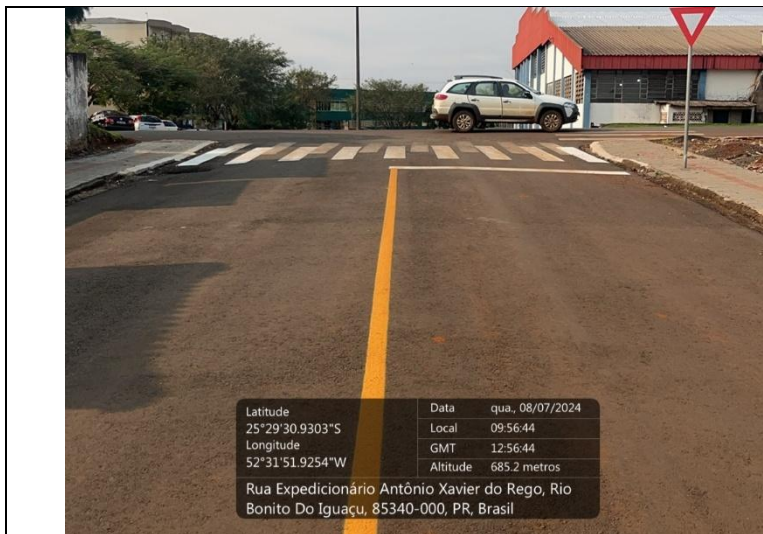


Prefeitura Municipal de Rio Bonito do Iguaçú

Rua Sete de Setembro, 720 - Centro - Fone/Fax: (42) 3653 1122
85340-000 - Rio Bonito do Iguaçú - Paraná

DEPARTAMENTO DE ENGENHARIA

RUA EXPEDICIONÁRIO ANTÔNIO XAVIER DO REGO



Latitude	25°29'30.9303"S	Data	qua, 08/07/2024
Longitude	52°31'51.9254"W	Local	09:56:44
		GMT	12:56:44
		Altitude	685,2 metros

Rua Expedicionário Antônio Xavier do Rego, Rio Bonito Do Iguaçú, 85340-000, PR, Brasil

FOTO 1 - SINALIZAÇÃO



Latitude	25°29'30.9087"S	Data	qua, 08/07/2024
Longitude	52°31'51.9628"W	Local	09:56:50
		GMT	12:56:50
		Altitude	685,5 metros

Rua Expedicionário Antônio Xavier do Rego, Rio Bonito Do Iguaçú, 85340-000, PR, Brasil

FOTO 2 - SINALIZAÇÃO

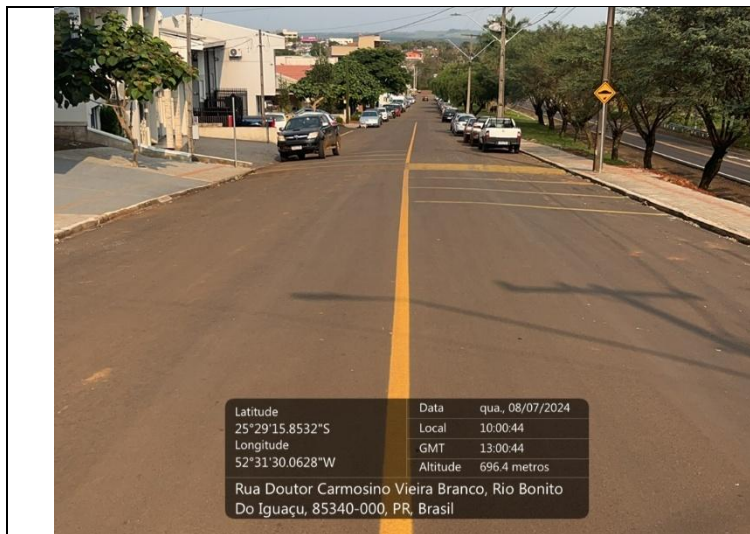
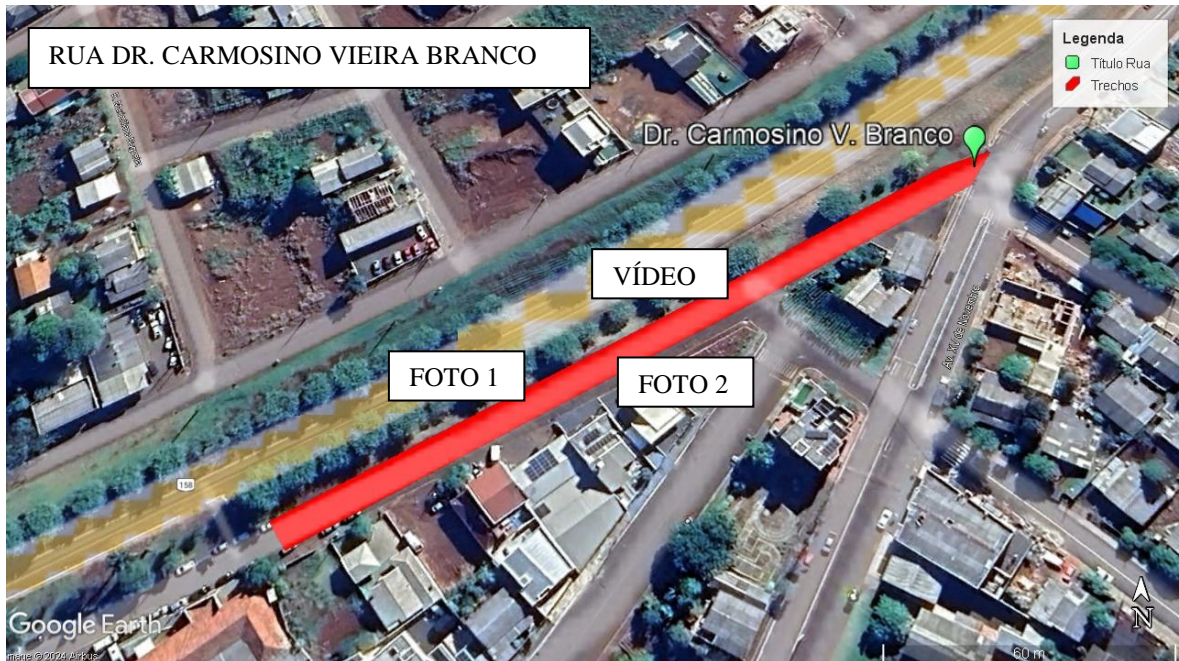


Prefeitura Municipal de Rio Bonito do Iguazu

Rua Sete de Setembro, 720 - Centro - Fone/Fax: (42) 3653 1122
85340-000 - Rio Bonito do Iguazu - Paraná

DEPARTAMENTO DE ENGENHARIA

RUA DR. CARMOSINO VIEIRA BRANCO



Latitude	25°29'15.8532"S	Data	qua., 08/07/2024
Longitude	52°31'30.0628"W	Local	10:00:44
		GMT	13:00:44
		Altitude	696.4 metros
Rua Doutor Carmosino Vieira Branco, Rio Bonito Do Iguazu, 85340-000, PR, Brasil			

FOTO 1 - SINALIZAÇÃO



Latitude	25°29'15.8445"S	Data	qua., 08/07/2024
Longitude	52°31'30.0414"W	Local	10:00:51
		GMT	13:00:51
		Altitude	697.1 metros
Rua Doutor Carmosino Vieira Branco, Rio Bonito Do Iguazu, 85340-000, PR, Brasil			

FOTO 2 - SINALIZAÇÃO



Prefeitura Municipal de Rio Bonito do Iguaçú

Rua Sete de Setembro, 720 - Centro - Fone/Fax: (42) 3653 1122
85340-000 - Rio Bonito do Iguaçú - Paraná

DEPARTAMENTO DE ENGENHARIA

RUA GUILHERME GALERA T01

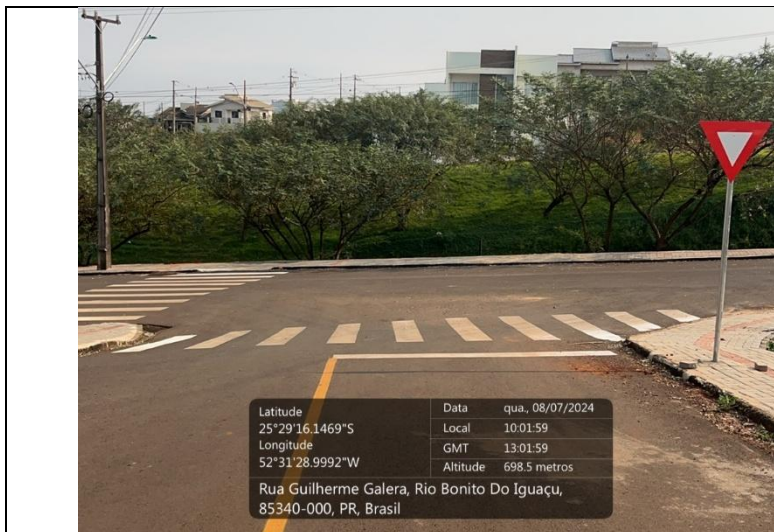


FOTO 1 - SINALIZAÇÃO

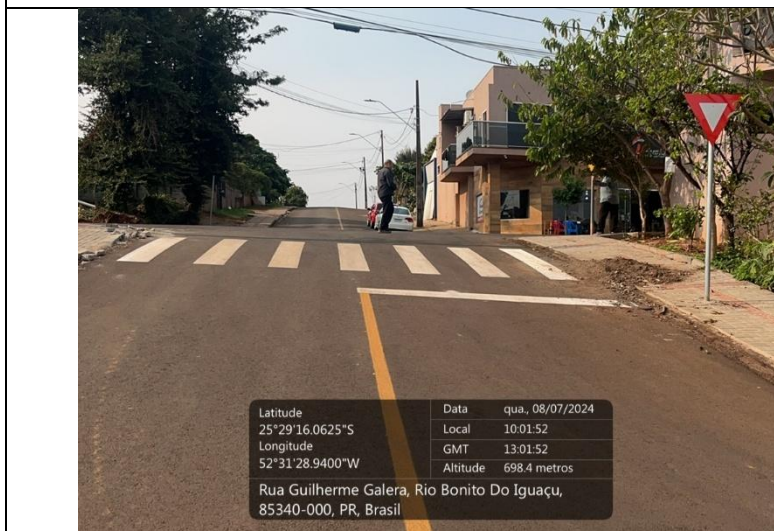


FOTO 2 - SINALIZAÇÃO



Prefeitura Municipal de Rio Bonito do Iguaçu

Rua Sete de Setembro, 720 - Centro - Fone/Fax: (42) 3653 1122
85340-000 - Rio Bonito do Iguaçu - Paraná

DEPARTAMENTO DE ENGENHARIA

RUA GUILHERME GALERA T02

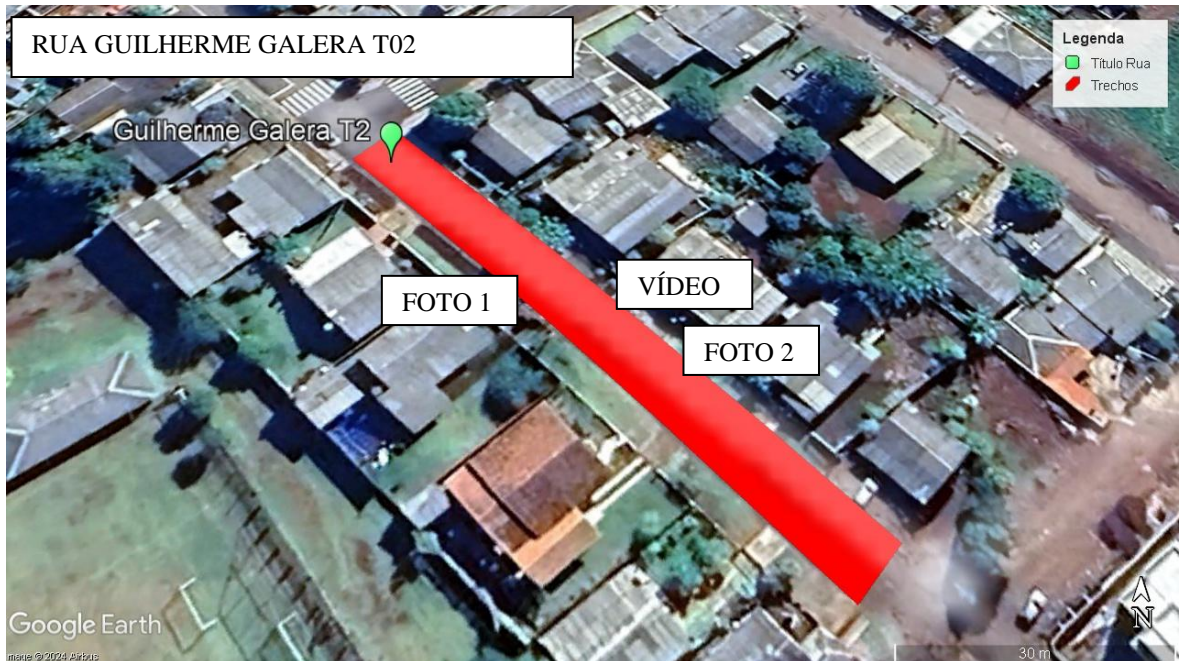


FOTO 1 – CALÇADAS E SINALIZAÇÃO



FOTO 2 – CALÇADAS E SINALIZAÇÃO



Prefeitura Municipal de Rio Bonito do Iguaçu

Rua Sete de Setembro, 720 - Centro - Fone/Fax: (42) 3653 1122
85340-000 - Rio Bonito do Iguaçu - Paraná

DEPARTAMENTO DE ENGENHARIA

RUA JOSÉ SABADINI

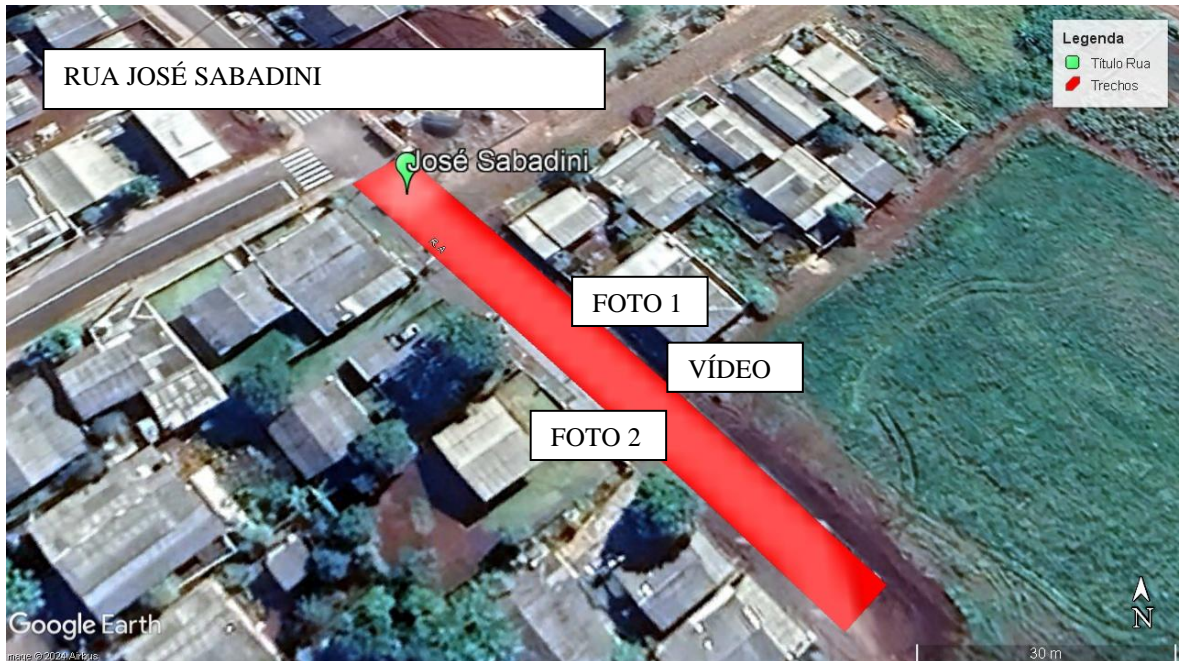


FOTO 1 - SINALIZAÇÃO

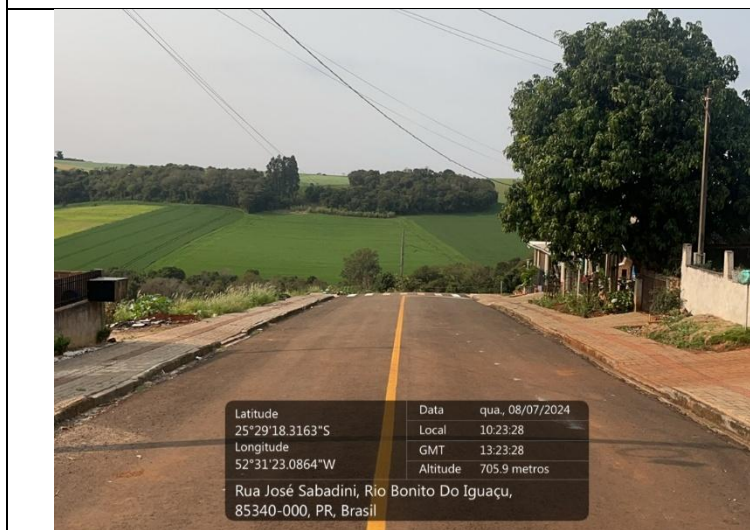


FOTO 2 - SINALIZAÇÃO



Prefeitura Municipal de Rio Bonito do Iguaçu

Rua Sete de Setembro, 720 - Centro - Fone/Fax: (42) 3653 1122
85340-000 - Rio Bonito do Iguaçu - Paraná

DEPARTAMENTO DE ENGENHARIA

RUA GUILHERME GALERA T02

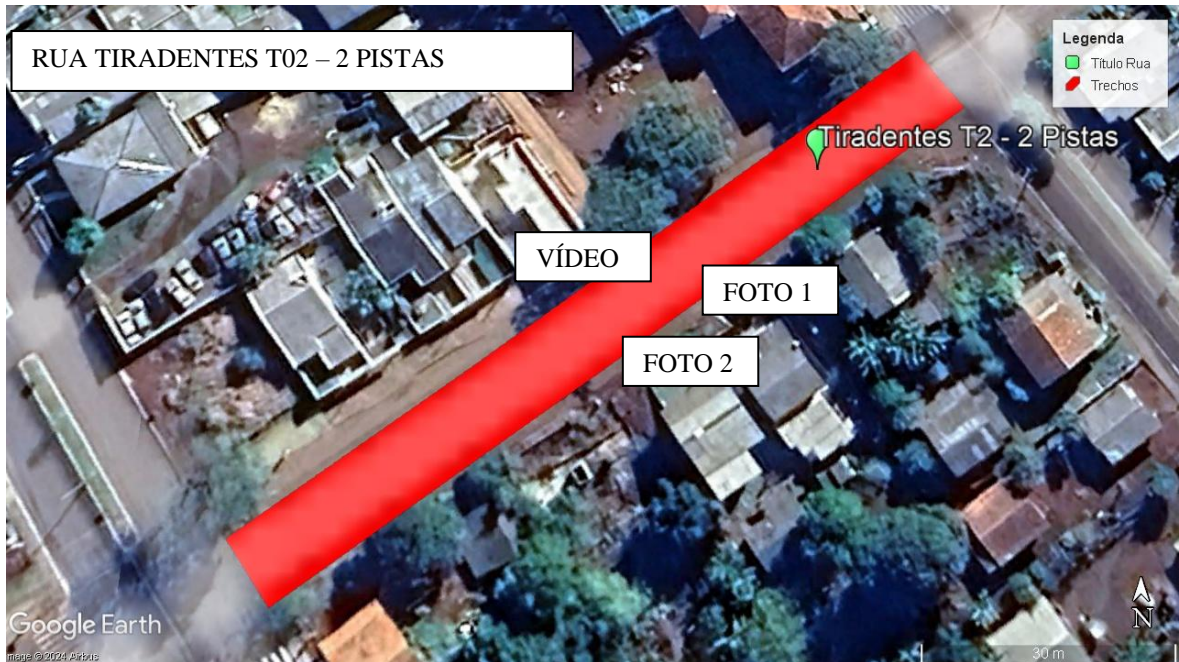


FOTO 1 - SINALIZAÇÃO



FOTO 2 - SINALIZAÇÃO



Prefeitura Municipal de Rio Bonito do Iguaçu

Rua Sete de Setembro, 720 - Centro - Fone/Fax: (42) 3653 1122
85340-000 - Rio Bonito do Iguaçu - Paraná

DEPARTAMENTO DE ENGENHARIA

RUA HORÁCIO GONÇALVES

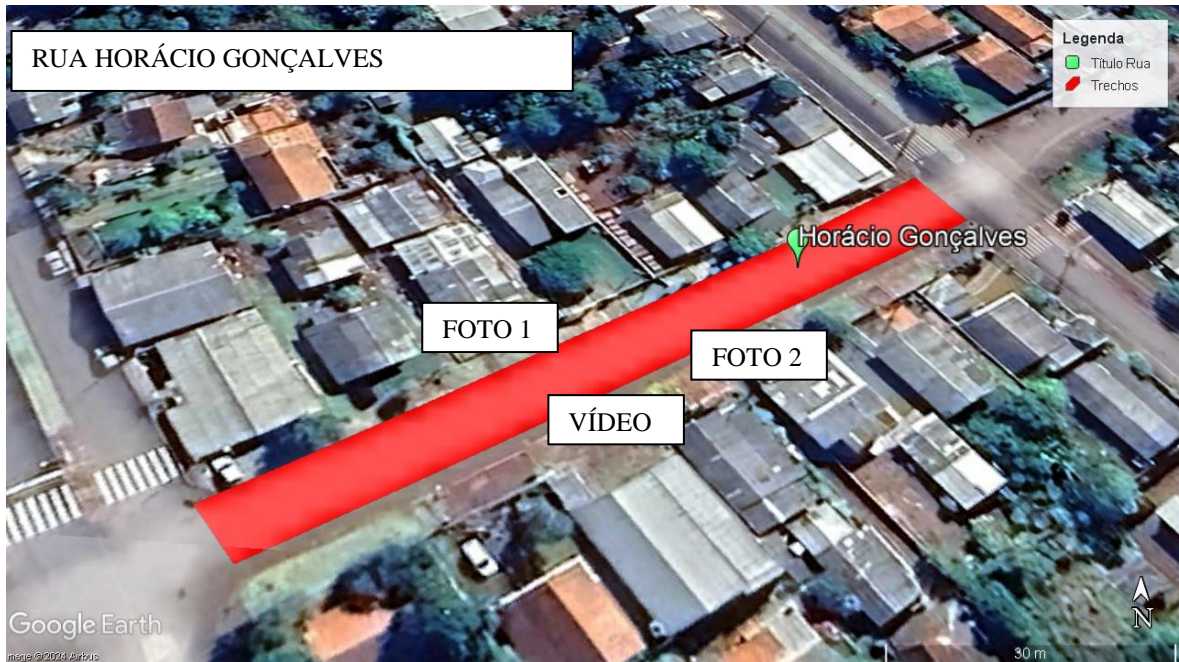


FOTO 1 - SINALIZAÇÃO



FOTO 2 - SINALIZAÇÃO



Prefeitura Municipal de Rio Bonito do Iguazu

Rua Sete de Setembro, 720 - Centro - Fone/Fax: (42) 3653 1122
85340-000 - Rio Bonito do Iguazu - Paraná

DEPARTAMENTO DE ENGENHARIA

AV. EUCLIDES RIBEIRO



FOTO 1 – CALÇADAS E SINALIZAÇÃO



FOTO 2 – CALÇADAS E SINALIZAÇÃO



Prefeitura Municipal de Rio Bonito do Iguçu

Rua Sete de Setembro, 720 - Centro - Fone/Fax: (42) 3653 1122
85340-000 - Rio Bonito do Iguçu - Paraná

DEPARTAMENTO DE ENGENHARIA



FOTO 3 – CALÇADAS E SINALIZAÇÃO

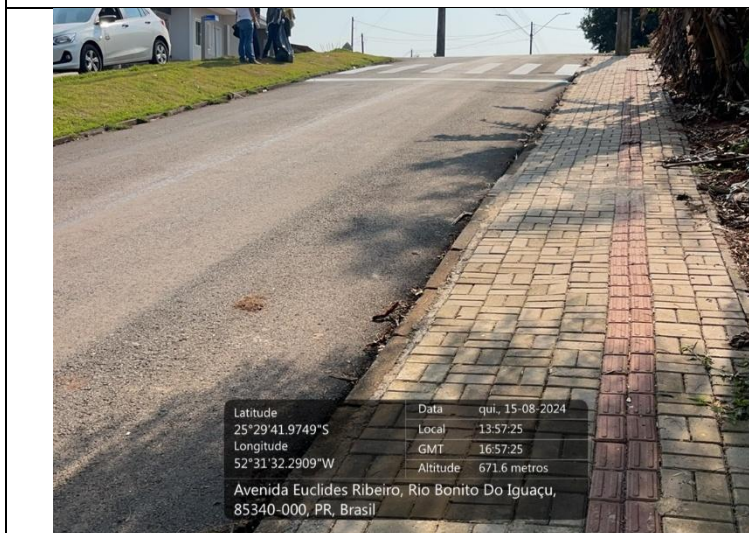


FOTO 4 – CALÇADAS E SINALIZAÇÃO

Rio Bonito do Iguçu, 15 de agosto de 2024.

IVAN LEGUIZAMON
Engenheira Civil –CREA PR 138687/D
Fiscal da Obra