



# Prefeitura Municipal de Rio Bonito do Iguçu

Rua Sete de Setembro, 720 - Centro - Fone/Fax: (42) 3653 1122  
85340-000 - Rio Bonito do Iguçu - Paraná

## DEPARTAMENTO DE ENGENHARIA

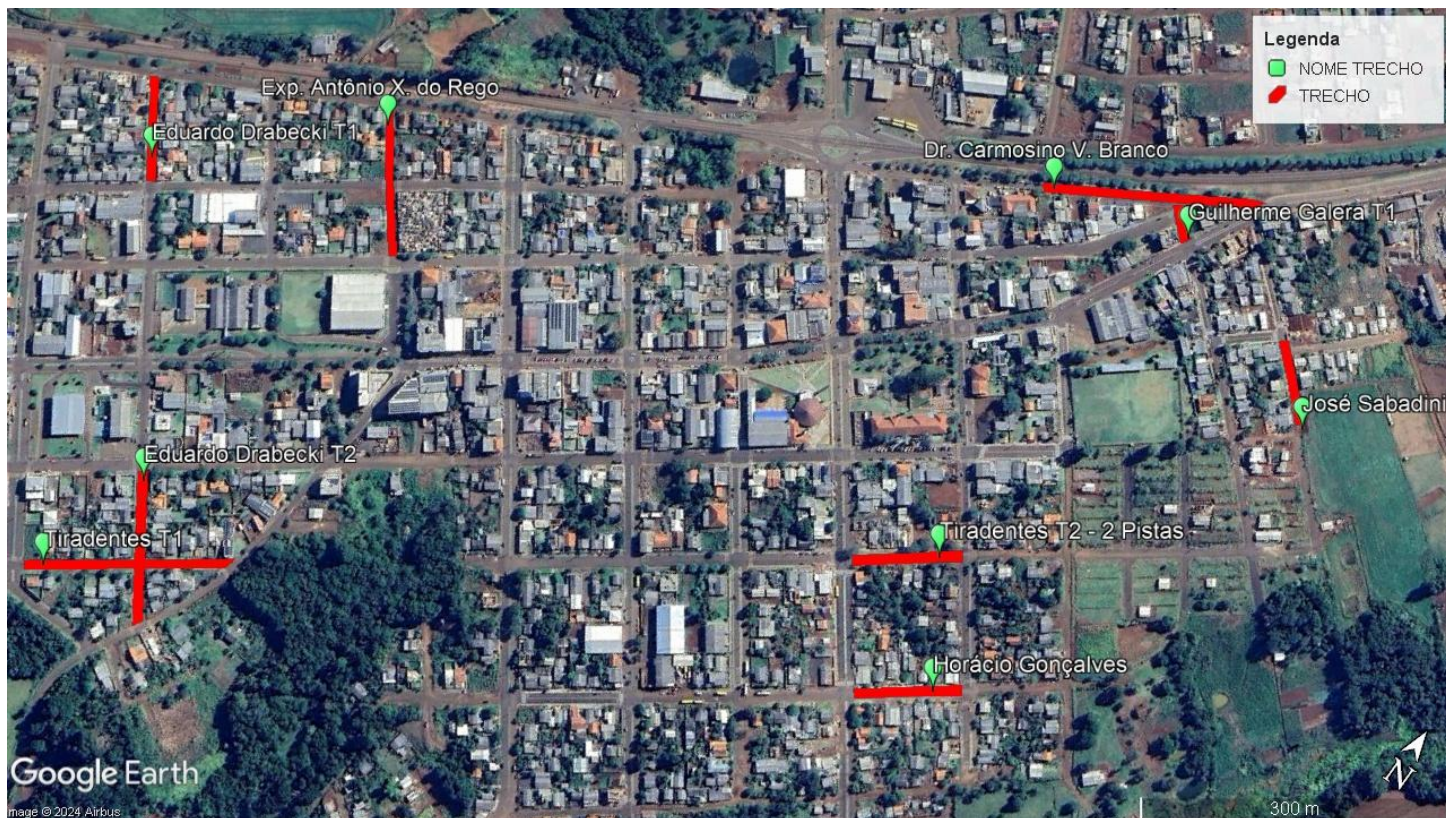
MUNICÍPIO	RIO BONITO DO IGUAÇU
PROJETO/LOTE	PAVIMENTAÇÃO E RECAPE - SAM 45, LOTE 01
PROGRAMA	PROGRAMA TRANSFERÊNCIAS VOLUNTÁRIAS
CONTRATADA	SIX PAVIMENTAÇÃO LTDA
CONTRATO Nº	32/2023 - PMRBI
OBJETO	PAVIMENTAÇÃO DE VIAS URBANAS EM CBUQ
MEDICÇÃO Nº	05
DATA DA VISTORIA	01/07/2024

Pavimentação asfáltica sobre pedras irregulares em vias urbanas em CBUQ de 14.717,10m<sup>2</sup>, incluindo serviços preliminares, meio fio e sarjeta, revestimento, sinalização de trânsito, ensaios tecnológicos e placas de comunicação visual.

Os componentes abaixo elencados apresentam o relatório fotográfico das vistorias realizadas, que tiveram com objetivo a fiscalização dos serviços executados pela contratada, no período de 08/03/2024 até 24/06/2024.

### TRECHOS MEDIDOS: (MEIO FIO E SARGETA/SERVIÇOS DE URBANIZAÇÃO)

- RUA EDUARDO DRABECKI (TRECHO I)
- RUA EDUARDO DRABECKI (TRECHO II)
- RUA EXPEDICIONARIO ANTONIO XAVIER DO REGO
- RUA TIRADENTES (TRECHO I)
- RUA TIRADENTES (TRECHO II) – 2 PISTAS
- RUA GUILHERME GALERA (TRECHO I)
- RUA JOSÉ SABADINI
- AV. DR CARMOSINO VIEIRA BRANCO
- RUA HORÁCIO GONÇALVES





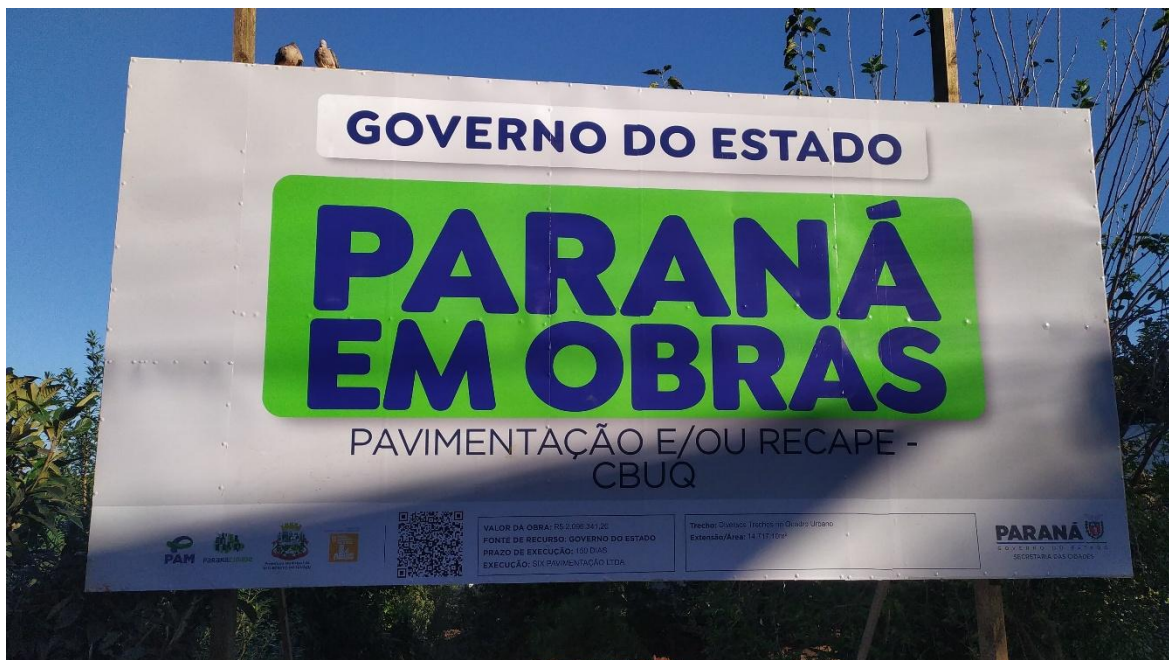
# Prefeitura Municipal de Rio Bonito do Iguaçu

Rua Sete de Setembro, 720 - Centro - Fone/Fax: (42) 3653 1122  
85340-000 - Rio Bonito do Iguaçu - Paraná

DEPARTAMENTO DE ENGENHARIA

## RELATÓRIO FOTOGRÁFICO

### PLACA DA OBRA



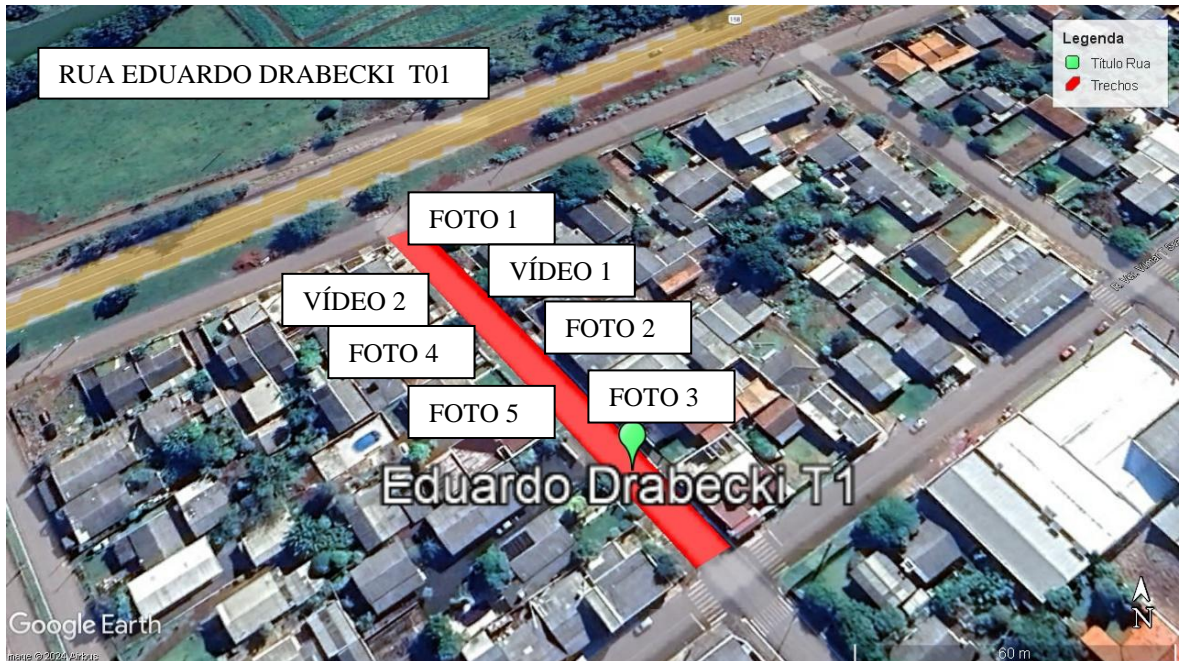


# Prefeitura Municipal de Rio Bonito do Iguaçu

Rua Sete de Setembro, 720 - Centro - Fone/Fax: (42) 3653 1122  
85340-000 - Rio Bonito do Iguaçu - Paraná

DEPARTAMENTO DE ENGENHARIA

## RUA EDUARDO DRABECKI T01



Rua Eduardo Drabeki, Rio Bonito Do Iguaçu, 85340-000,  
PR, Brasil

Latitude	25°29'31,3057"S	Longitude	52°32'2,8064"W
Local	-13.43.28	Altitude	479,0 metros
GMT	16:43:28	Data	seg. 07/01/2024

FOTO 1- MEIO FIO E  
SARGETA/SERVIÇOS DE  
URBANIZAÇÃO



Rua Eduardo Drabeki, Rio Bonito Do Iguaçu, 85340-000,  
PR, Brasil

Latitude	25°29'31,3057"S	Longitude	52°32'2,8064"W
Local	-13.43.28	Altitude	479,0 metros
GMT	16:43:28	Data	seg. 07/01/2024

FOTO 2- MEIO FIO E  
SARGETA/SERVIÇOS DE  
URBANIZAÇÃO



# Prefeitura Municipal de Rio Bonito do Iguazu

Rua Sete de Setembro, 720 - Centro - Fone/Fax: (42) 3653 1122  
85340-000 - Rio Bonito do Iguazu - Paraná

## DEPARTAMENTO DE ENGENHARIA



FOTO 3- MEIO FIO E  
SARGETA/SERVIÇOS DE  
URBANIZAÇÃO

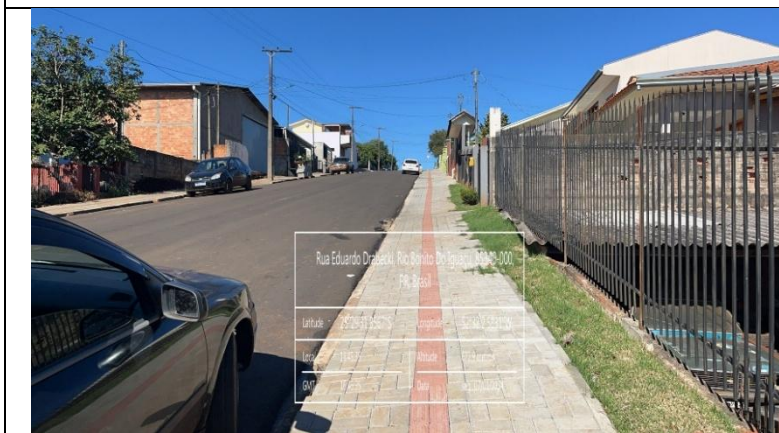


FOTO 4- MEIO FIO E  
SARGETA/SERVIÇOS DE  
URBANIZAÇÃO



FOTO 5- MEIO FIO E  
SARGETA/SERVIÇOS DE  
URBANIZAÇÃO



# Prefeitura Municipal de Rio Bonito do Iguaçu

Rua Sete de Setembro, 720 - Centro - Fone/Fax: (42) 3653 1122  
85340-000 - Rio Bonito do Iguaçu - Paraná

DEPARTAMENTO DE ENGENHARIA

## RUA EDUARDO DRABECKI T02

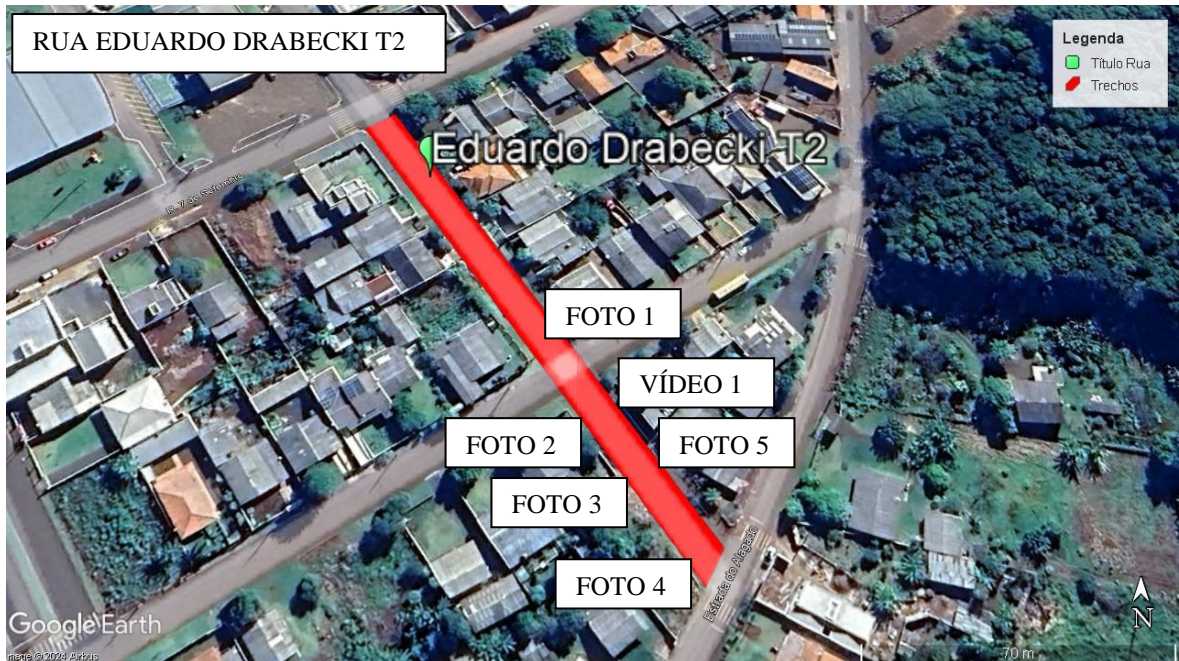


FOTO 1 – MEIO FIO E SARGETA/SERVIÇOS DE URBANIZAÇÃO



FOTO 2 – MEIO FIO E SARGETA/SERVIÇOS DE URBANIZAÇÃO



# Prefeitura Municipal de Rio Bonito do Iguçu

Rua Sete de Setembro, 720 - Centro - Fone/Fax: (42) 3653 1122  
85340-000 - Rio Bonito do Iguçu - Paraná

## DEPARTAMENTO DE ENGENHARIA

 <p>Rua Eduardo Drabecki, Rio Bonito Do Iguacu, 87575-000, PR, Brasil</p> <table border="1"> <tr> <td>Latitude</td> <td>-25°09'40.6684"S</td> <td>Longitude</td> <td>-52°39'51.8629"W</td> </tr> <tr> <td>Local</td> <td>135586</td> <td>Altitude</td> <td>698,2 metros</td> </tr> <tr> <td>GMF</td> <td>16572</td> <td>Data</td> <td>img_07010024</td> </tr> </table>	Latitude	-25°09'40.6684"S	Longitude	-52°39'51.8629"W	Local	135586	Altitude	698,2 metros	GMF	16572	Data	img_07010024	<p>FOTO 3 – MEIO FIO E SARGETA/SERVIÇOS DE URBANIZAÇÃO</p>
Latitude	-25°09'40.6684"S	Longitude	-52°39'51.8629"W										
Local	135586	Altitude	698,2 metros										
GMF	16572	Data	img_07010024										
 <p>Rua Eduardo Drabecki, Rio Bonito Do Iguacu, 87575-000, PR, Brasil</p> <table border="1"> <tr> <td>Latitude</td> <td>-25°09'44.6629"S</td> <td>Longitude</td> <td>-52°39'51.8629"W</td> </tr> <tr> <td>Local</td> <td>135586</td> <td>Altitude</td> <td>698,2 metros</td> </tr> <tr> <td>GMF</td> <td>16572</td> <td>Data</td> <td>img_07010024</td> </tr> </table>	Latitude	-25°09'44.6629"S	Longitude	-52°39'51.8629"W	Local	135586	Altitude	698,2 metros	GMF	16572	Data	img_07010024	<p>FOTO 4 – MEIO FIO E SARGETA/SERVIÇOS DE URBANIZAÇÃO</p>
Latitude	-25°09'44.6629"S	Longitude	-52°39'51.8629"W										
Local	135586	Altitude	698,2 metros										
GMF	16572	Data	img_07010024										
 <p>Rua Eduardo Drabecki, Rio Bonito Do Iguacu, 87575-000, PR, Brasil</p> <table border="1"> <tr> <td>Latitude</td> <td>-25°09'44.7889"S</td> <td>Longitude</td> <td>-52°39'51.3173"W</td> </tr> <tr> <td>Local</td> <td>135586</td> <td>Altitude</td> <td>698,2 metros</td> </tr> <tr> <td>GMF</td> <td>16572</td> <td>Data</td> <td>img_07010024</td> </tr> </table>	Latitude	-25°09'44.7889"S	Longitude	-52°39'51.3173"W	Local	135586	Altitude	698,2 metros	GMF	16572	Data	img_07010024	<p>FOTO 5 – MEIO FIO E SARGETA/SERVIÇOS DE URBANIZAÇÃO</p>
Latitude	-25°09'44.7889"S	Longitude	-52°39'51.3173"W										
Local	135586	Altitude	698,2 metros										
GMF	16572	Data	img_07010024										



# Prefeitura Municipal de Rio Bonito do Iguaçú

Rua Sete de Setembro, 720 - Centro - Fone/Fax: (42) 3653 1122  
85340-000 - Rio Bonito do Iguaçú - Paraná

## DEPARTAMENTO DE ENGENHARIA

### RUA TIRADENTES – T01

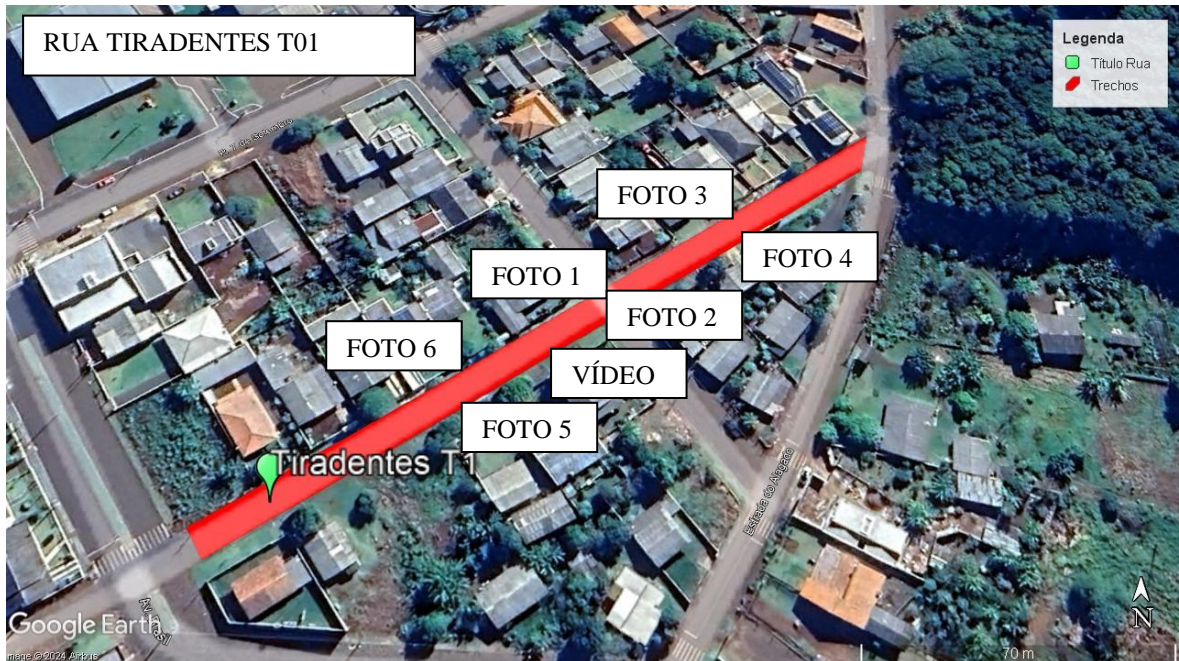


FOTO 1 – MEIO FIO E SARGETA/SERVIÇOS DE URBANIZAÇÃO



FOTO 2 – MEIO FIO E SARGETA/SERVIÇOS DE URBANIZAÇÃO





# Prefeitura Municipal de Rio Bonito do Iguazu

Rua Sete de Setembro, 720 - Centro - Fone/Fax: (42) 3653 1122  
85340-000 - Rio Bonito do Iguazu - Paraná

## DEPARTAMENTO DE ENGENHARIA

### RUA EXPEDICIONÁRIO ANTÔNIO XAVIER DO REGO



FOTO 1 – MEIO FIO E SARGETA/SERVIÇOS DE URBANIZAÇÃO



FOTO 2 – MEIO FIO E SARGETA/SERVIÇOS DE URBANIZAÇÃO



# Prefeitura Municipal de Rio Bonito do Iguazu

Rua Sete de Setembro, 720 - Centro - Fone/Fax: (42) 3653 1122  
85340-000 - Rio Bonito do Iguazu - Paraná

## DEPARTAMENTO DE ENGENHARIA



FOTO 3 – MEIO FIO E SARGETA/SERVIÇOS DE URBANIZAÇÃO



FOTO 4 – MEIO FIO E SARGETA/SERVIÇOS DE URBANIZAÇÃO



FOTO 5 – MEIO FIO E SARGETA/SERVIÇOS DE URBANIZAÇÃO



FOTO 6 – MEIO FIO E SARGETA/SERVIÇOS DE URBANIZAÇÃO



# Prefeitura Municipal de Rio Bonito do Iguaçú

Rua Sete de Setembro, 720 - Centro - Fone/Fax: (42) 3653 1122  
85340-000 - Rio Bonito do Iguaçú - Paraná

## DEPARTAMENTO DE ENGENHARIA

### RUA DR. CARMOSINO VIEIRA BRANCO

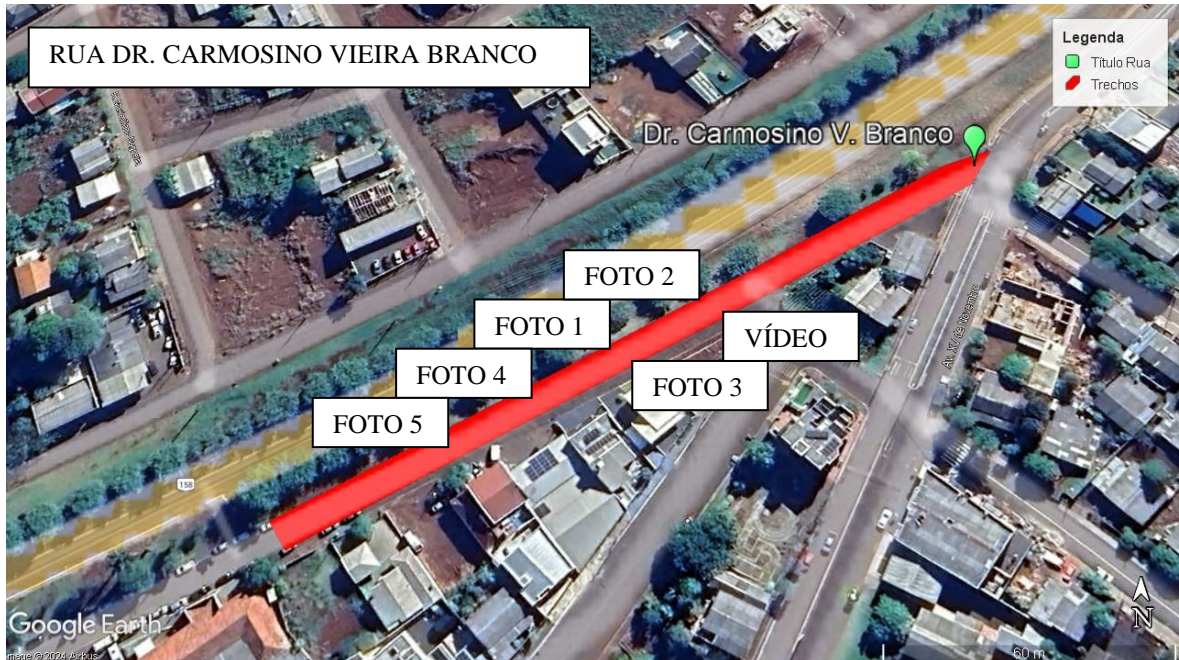


FOTO 1 – MEIO FIO E SARGETA/SERVIÇOS DE URBANIZAÇÃO



FOTO 2 – MEIO FIO E SARGETA/SERVIÇOS DE URBANIZAÇÃO



# Prefeitura Municipal de Rio Bonito do Iguauçu

Rua Sete de Setembro, 720 - Centro - Fone/Fax: (42) 3653 1122  
85340-000 - Rio Bonito do Iguauçu - Paraná

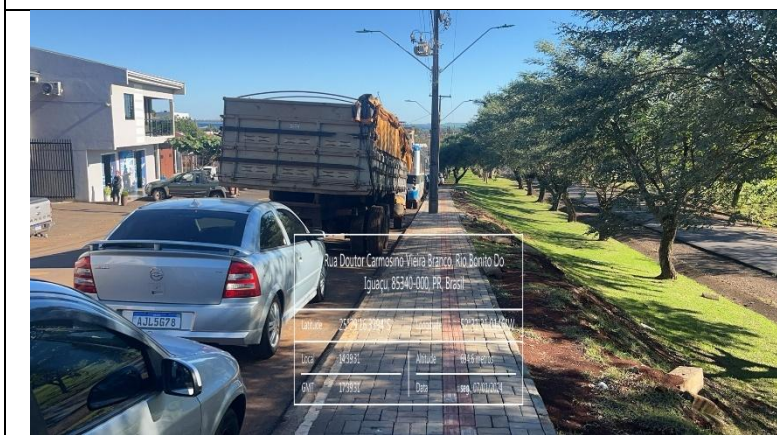
## DEPARTAMENTO DE ENGENHARIA



Rua Doutor Carmosino Vieira Branco, Rio Bonito Do Iguauçu, 85340-000, PR, Brasil

Latitude	25°29'16.5383" S	Longitude	52°31'30.8323" W
Local	843813	Altitude	
GMT	UTC-04:00	Data	

FOTO 3 – MEIO FIO E SARGETA/SERVIÇOS DE URBANIZAÇÃO



Rua Doutor Carmosino Vieira Branco, Rio Bonito Do Iguauçu, 85340-000, PR, Brasil

Latitude	25°29'16.5383" S	Longitude	52°31'30.8323" W
Local	843813	Altitude	494.8 metros
GMT	UTC-04:00	Data	08/11/2024

FOTO 4 – MEIO FIO E SARGETA/SERVIÇOS DE URBANIZAÇÃO



Rua Doutor Carmosino Vieira Branco, Rio Bonito Do Iguauçu, 85340-000, PR, Brasil

Latitude	25°29'16.5383" S	Longitude	52°31'30.8323" W
Local	843813	Altitude	494.8 metros
GMT	UTC-04:00	Data	08/11/2024

FOTO 5 – MEIO FIO E SARGETA/SERVIÇOS DE URBANIZAÇÃO



# Prefeitura Municipal de Rio Bonito do Iguazu

Rua Sete de Setembro, 720 - Centro - Fone/Fax: (42) 3653 1122  
85340-000 - Rio Bonito do Iguazu - Paraná

DEPARTAMENTO DE ENGENHARIA

## RUA GUILHERME GALERA T01

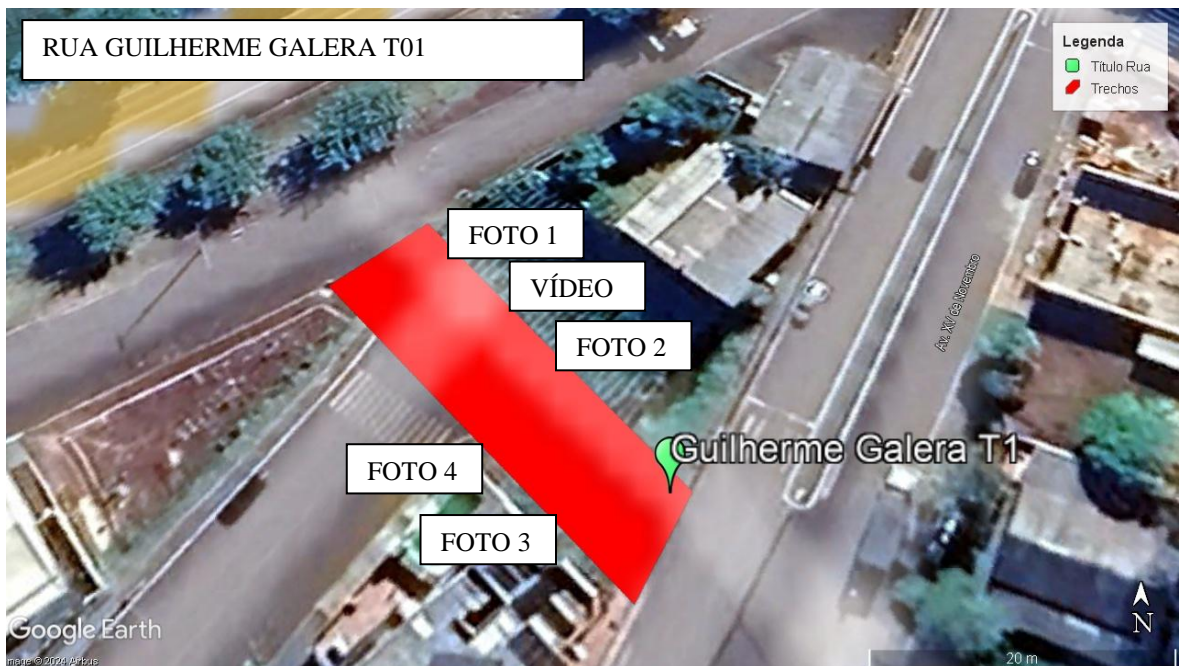


FOTO 1 – MEIO FIO E SARGETA/SERVIÇOS DE URBANIZAÇÃO



FOTO 2 – MEIO FIO E SARGETA/SERVIÇOS DE URBANIZAÇÃO



# Prefeitura Municipal de Rio Bonito do Iguçu

Rua Sete de Setembro, 720 - Centro - Fone/Fax: (42) 3653 1122  
85340-000 - Rio Bonito do Iguçu - Paraná

## DEPARTAMENTO DE ENGENHARIA



FOTO 3 – MEIO FIO E  
SARGETA/SERVIÇOS DE  
URBANIZAÇÃO



FOTO 4 – MEIO FIO E  
SARGETA/SERVIÇOS DE  
URBANIZAÇÃO



# Prefeitura Municipal de Rio Bonito do Iguaçú

Rua Sete de Setembro, 720 - Centro - Fone/Fax: (42) 3653 1122  
85340-000 - Rio Bonito do Iguaçú - Paraná

DEPARTAMENTO DE ENGENHARIA

## RUA JOSÉ SABADINI

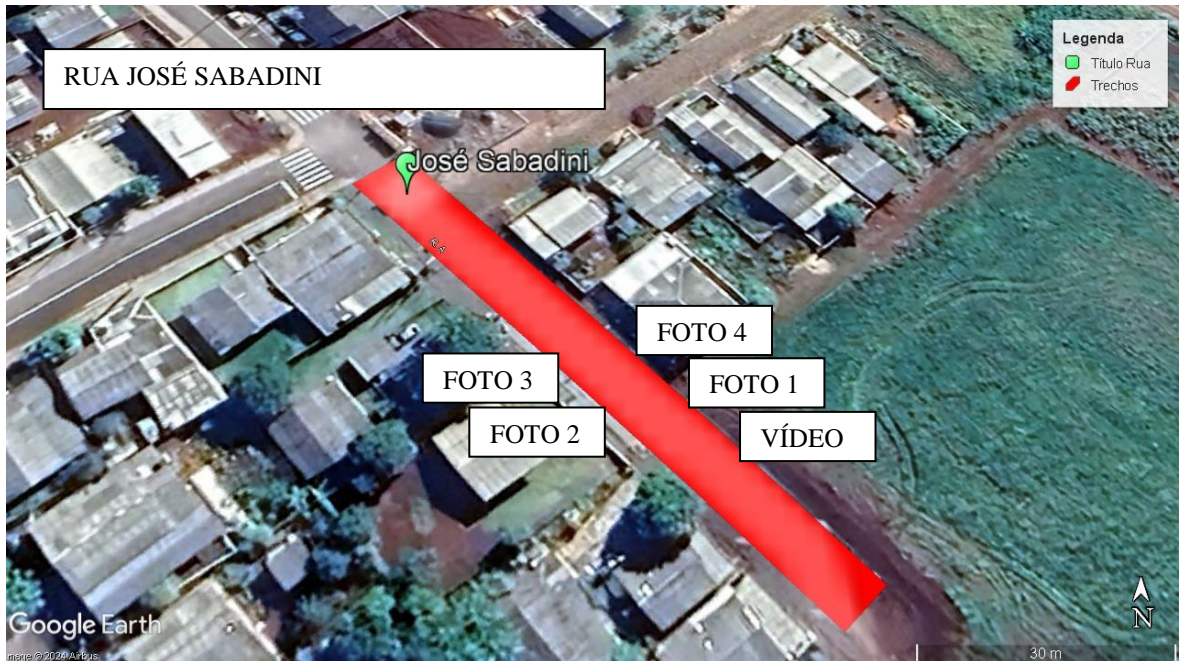


FOTO 1 – MEIO FIO E SARGETA/SERVIÇOS DE URBANIZAÇÃO



FOTO 2 – MEIO FIO E SARGETA/SERVIÇOS DE URBANIZAÇÃO



# Prefeitura Municipal de Rio Bonito do Iguçu

Rua Sete de Setembro, 720 - Centro - Fone/Fax: (42) 3653 1122  
85340-000 - Rio Bonito do Iguçu - Paraná

## DEPARTAMENTO DE ENGENHARIA



FOTO 3 – MEIO FIO E  
SARGETA/SERVIÇOS DE  
URBANIZAÇÃO



FOTO 4 – MEIO FIO E  
SARGETA/SERVIÇOS DE  
URBANIZAÇÃO



# Prefeitura Municipal de Rio Bonito do Iguauçu

Rua Sete de Setembro, 720 - Centro - Fone/Fax: (42) 3653 1122  
85340-000 - Rio Bonito do Iguauçu - Paraná

DEPARTAMENTO DE ENGENHARIA

## RUA GUILHERME GALERA T02

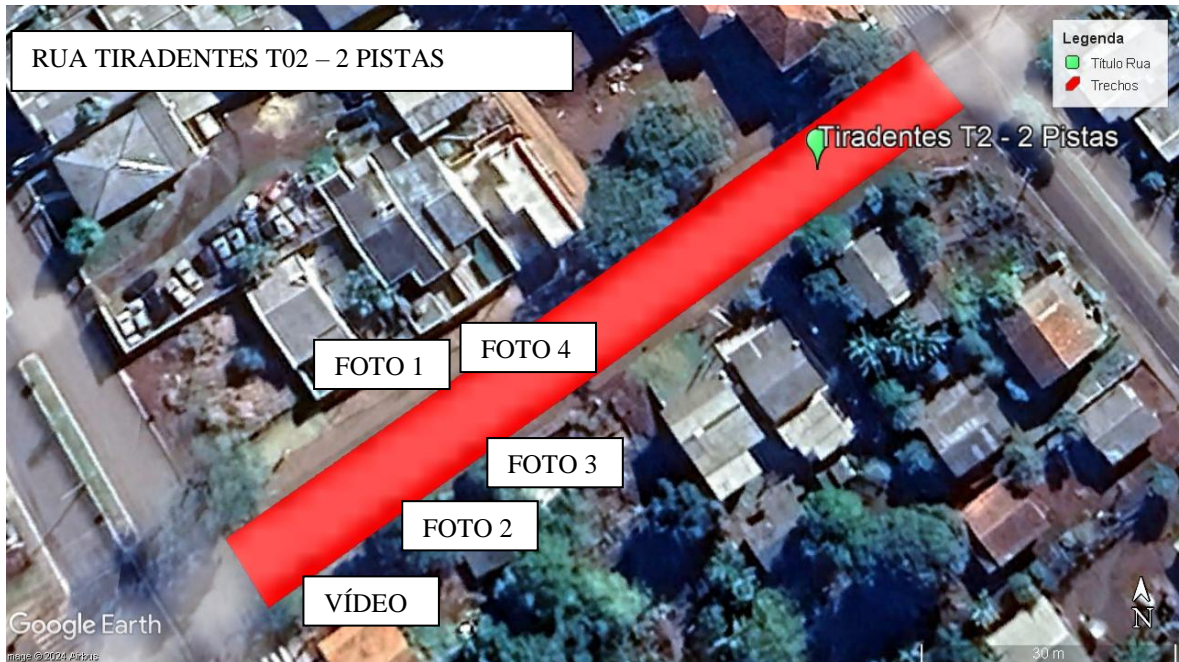


FOTO 1 – MEIO FIO E SARGETA/SERVIÇOS DE URBANIZAÇÃO



FOTO 2 – MEIO FIO E SARGETA/SERVIÇOS DE URBANIZAÇÃO



# Prefeitura Municipal de Rio Bonito do Iguçu

Rua Sete de Setembro, 720 - Centro - Fone/Fax: (42) 3653 1122  
85340-000 - Rio Bonito do Iguçu - Paraná

## DEPARTAMENTO DE ENGENHARIA



Rua Tiradentes, Rio Bonito Do Iguçu, 85340-000, PR, Brasil			
Latitude	25°29'30.7900"S	Longitude	52°31'30.9136"W
Local	1510236	Altitude	668.9 metros
GMF	8810236	Data	seg, 07/10/2014

FOTO 3 – MEIO FIO E  
SARGETA/SERVIÇOS DE  
URBANIZAÇÃO



Rua Tiradentes, Rio Bonito Do Iguçu, 85340-000, PR, Brasil			
Latitude	25°29'30.7572"S	Longitude	52°31'30.8668"W
Local	1510111	Altitude	667.7 metros
GMF	1602111	Data	seg, 07/10/2014

FOTO 4 – MEIO FIO E  
SARGETA/SERVIÇOS DE  
URBANIZAÇÃO



# Prefeitura Municipal de Rio Bonito do Iguazu

Rua Sete de Setembro, 720 - Centro - Fone/Fax: (42) 3653 1122  
85340-000 - Rio Bonito do Iguazu - Paraná

DEPARTAMENTO DE ENGENHARIA

## RUA HORÁCIO GONÇALVES

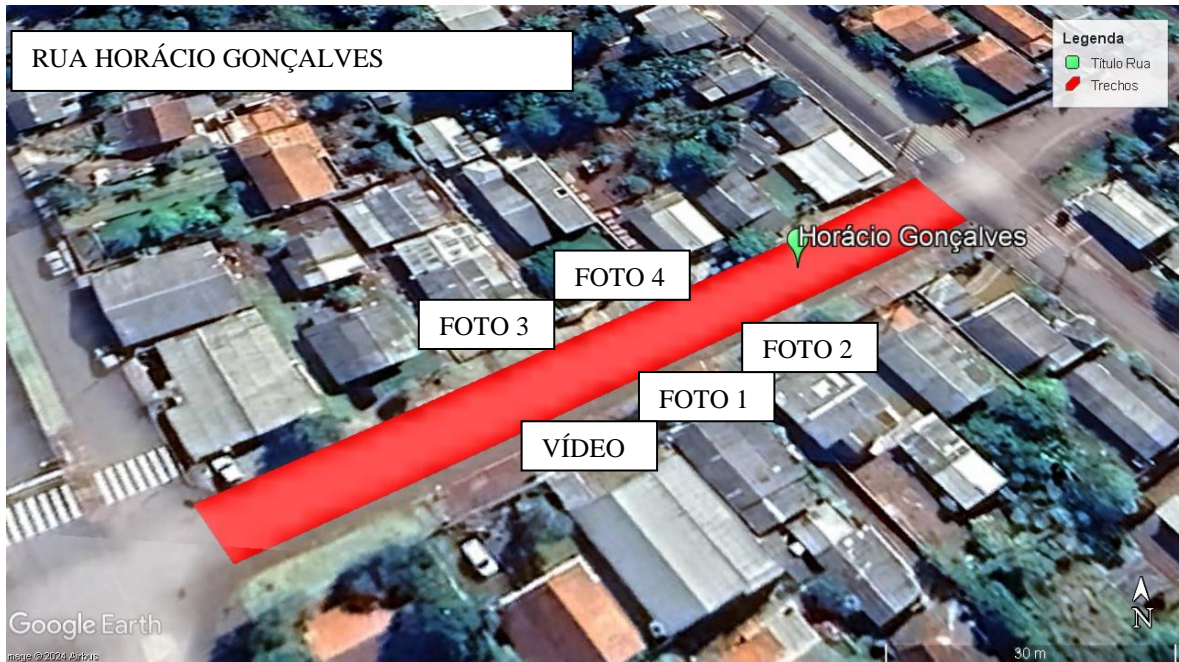


FOTO 1 – MEIO FIO E SARGETA/SERVIÇOS DE URBANIZAÇÃO



FOTO 2 – MEIO FIO E SARGETA/SERVIÇOS DE URBANIZAÇÃO



# Prefeitura Municipal de Rio Bonito do Iguçu

Rua Sete de Setembro, 720 - Centro - Fone/Fax: (42) 3653 1122  
85340-000 - Rio Bonito do Iguçu - Paraná

## DEPARTAMENTO DE ENGENHARIA



FOTO 3 – MEIO FIO E SARGETA/SERVIÇOS DE URBANIZAÇÃO



FOTO 4 – MEIO FIO E SARGETA/SERVIÇOS DE URBANIZAÇÃO

Rio Bonito do Iguçu, 02 de julho de 2024.

---

IVAN LEGUIZAMON  
CREA-PR 138687/D  
Engenheiro Civil - Fiscal da Obra