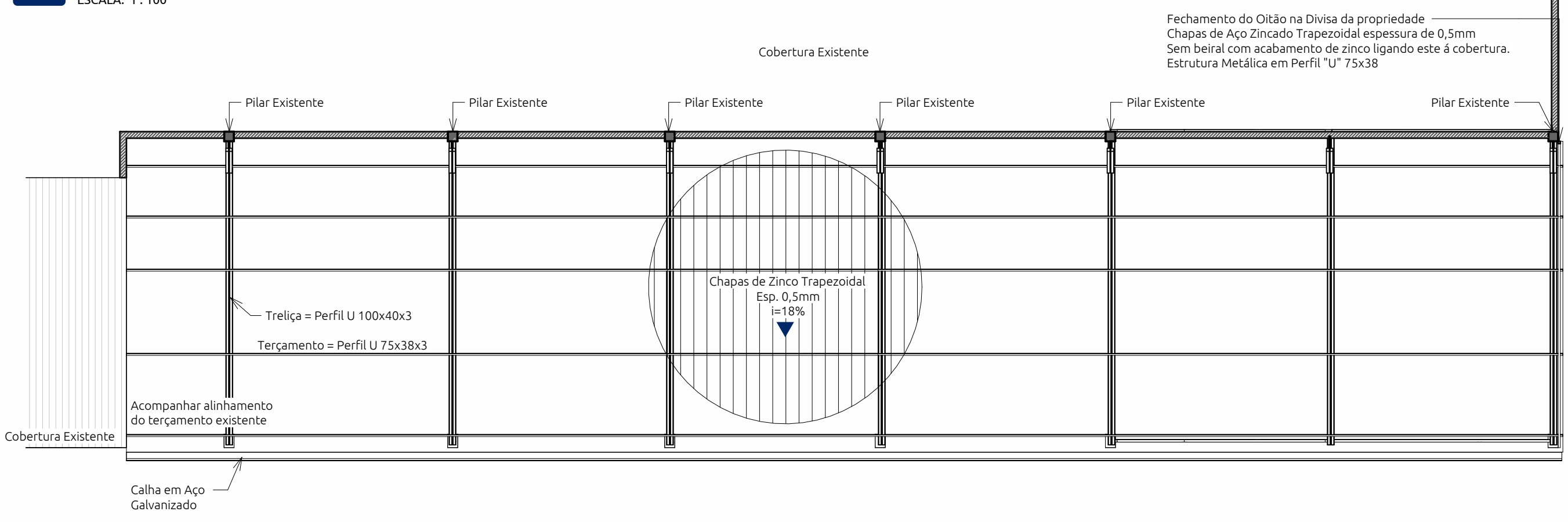
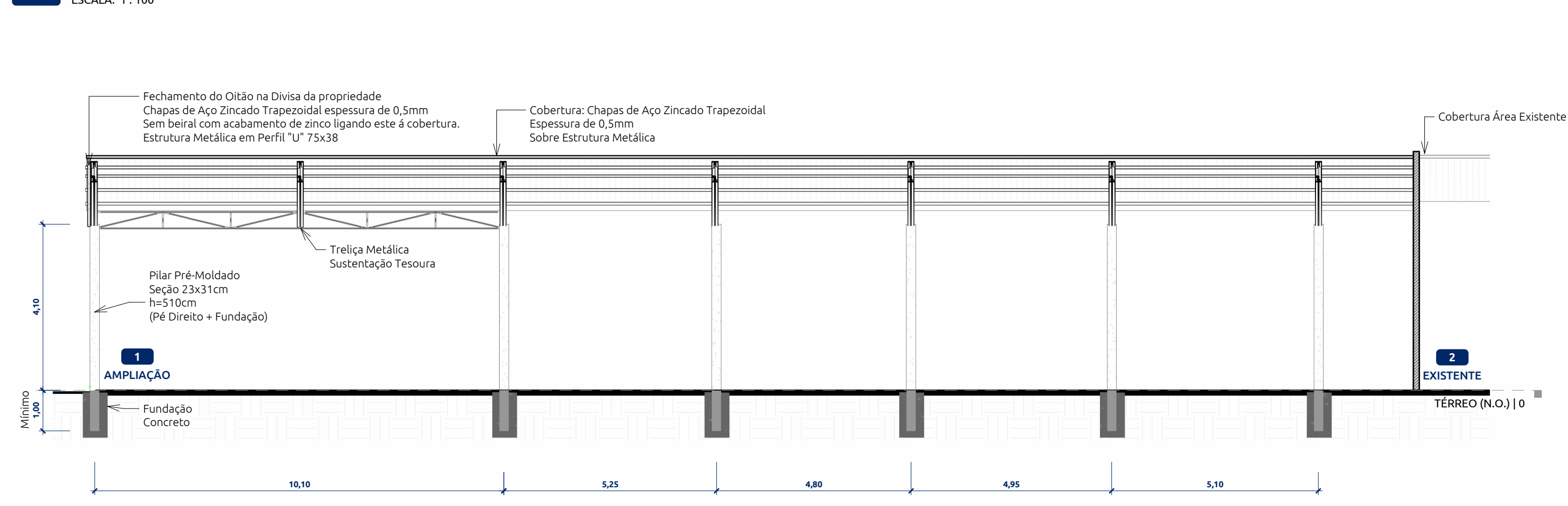


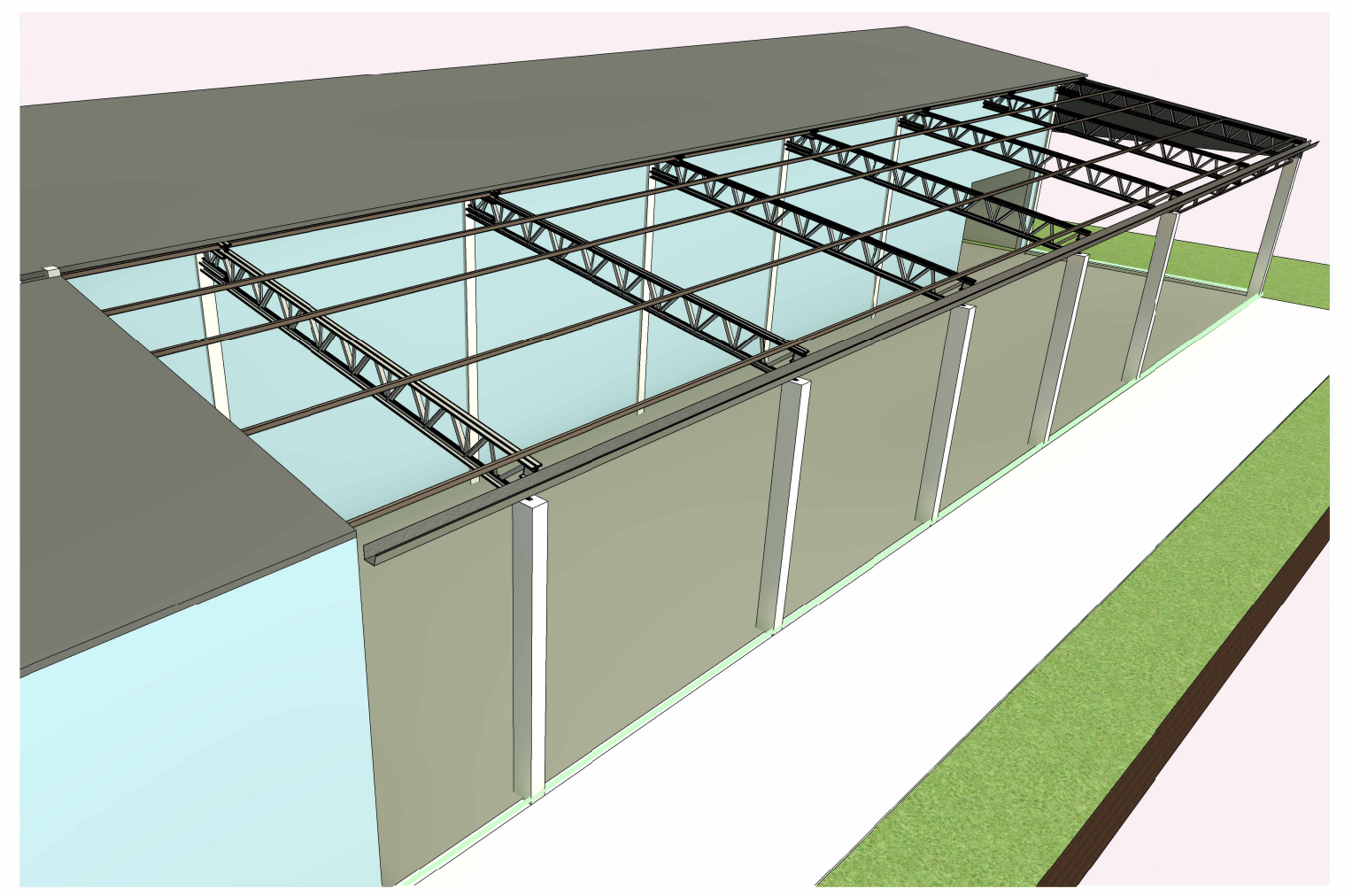
1 230.TÉRREO (N.A.)
ESCALA: 1:100



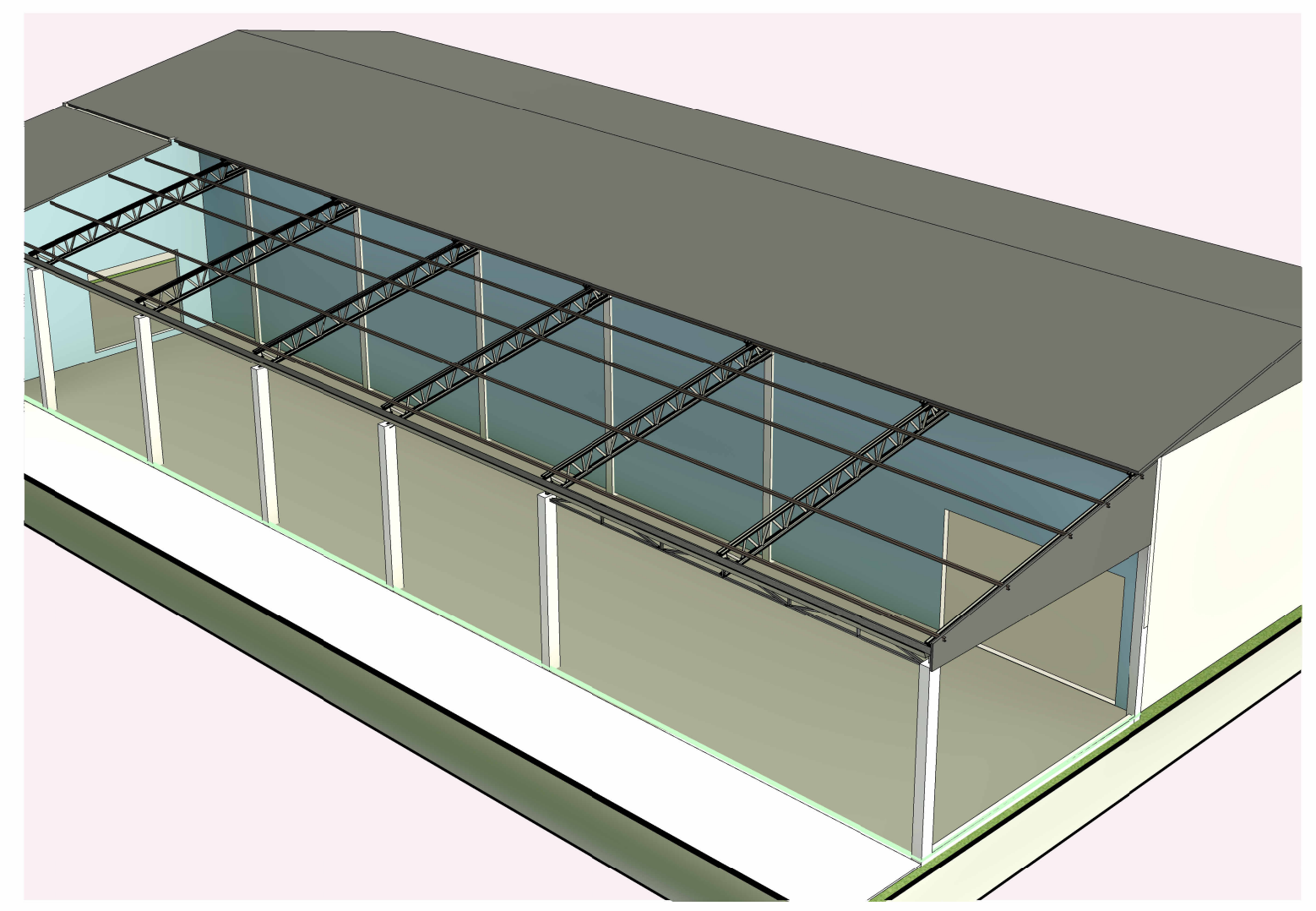
2 230.SUPERIOR (N.A.)
ESCALA: 1:100



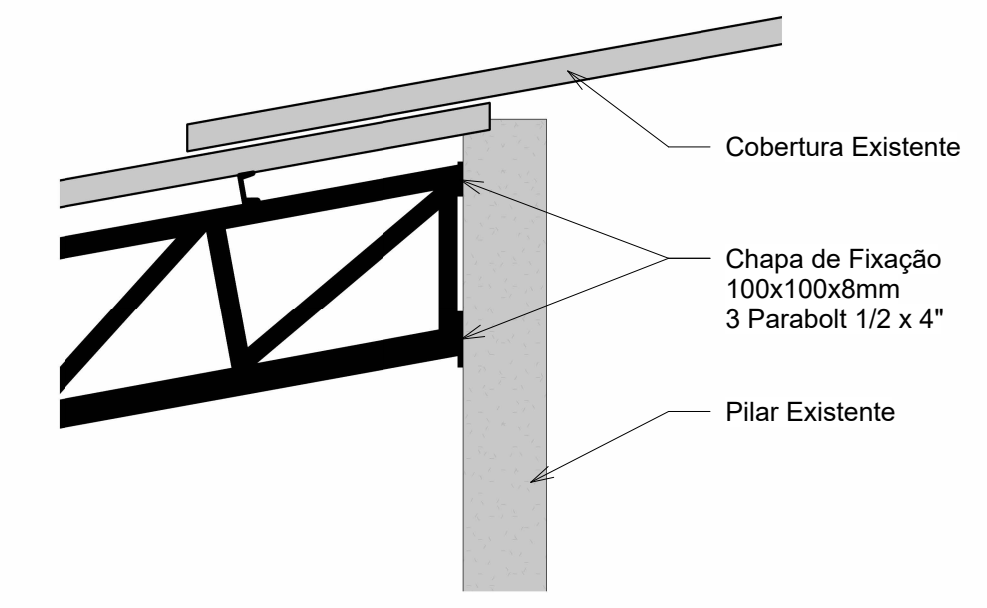
3 C.BB
ESCALA: 1:100



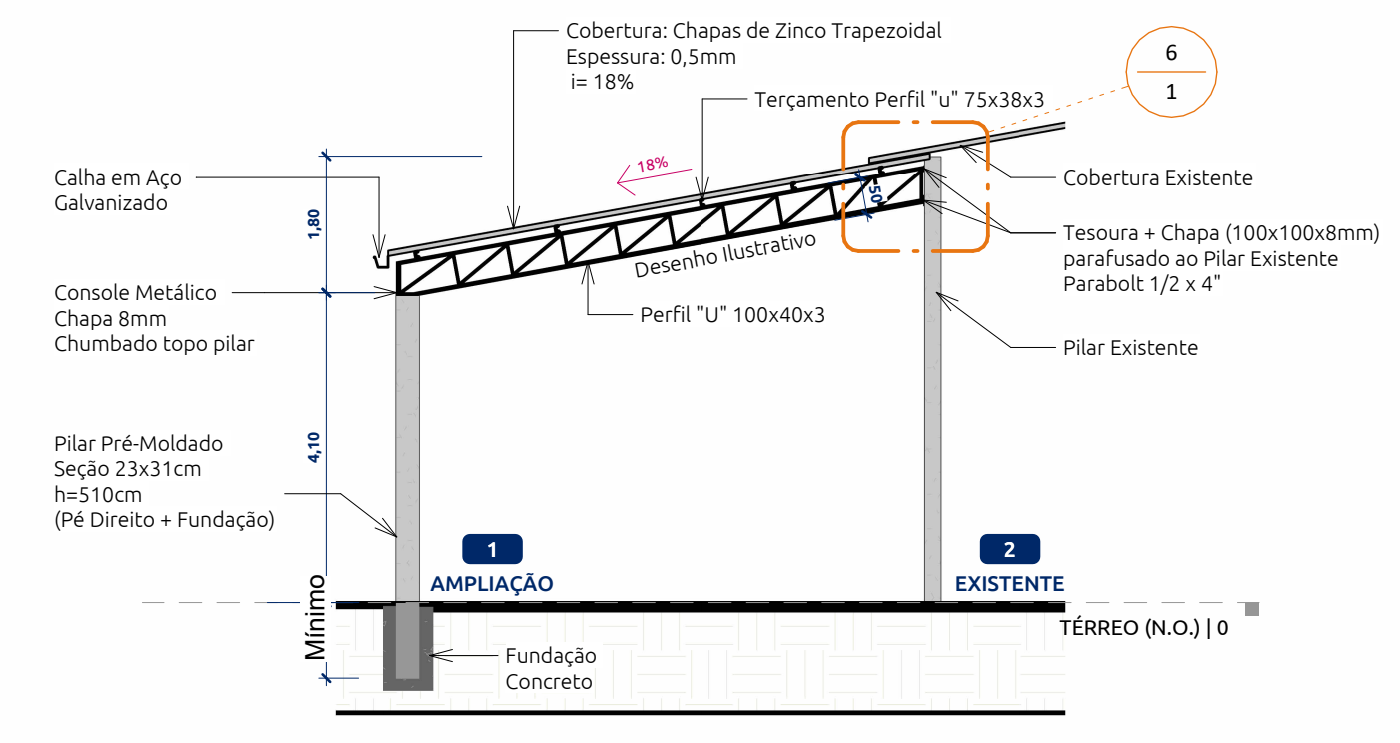
4 Vista Isométrica



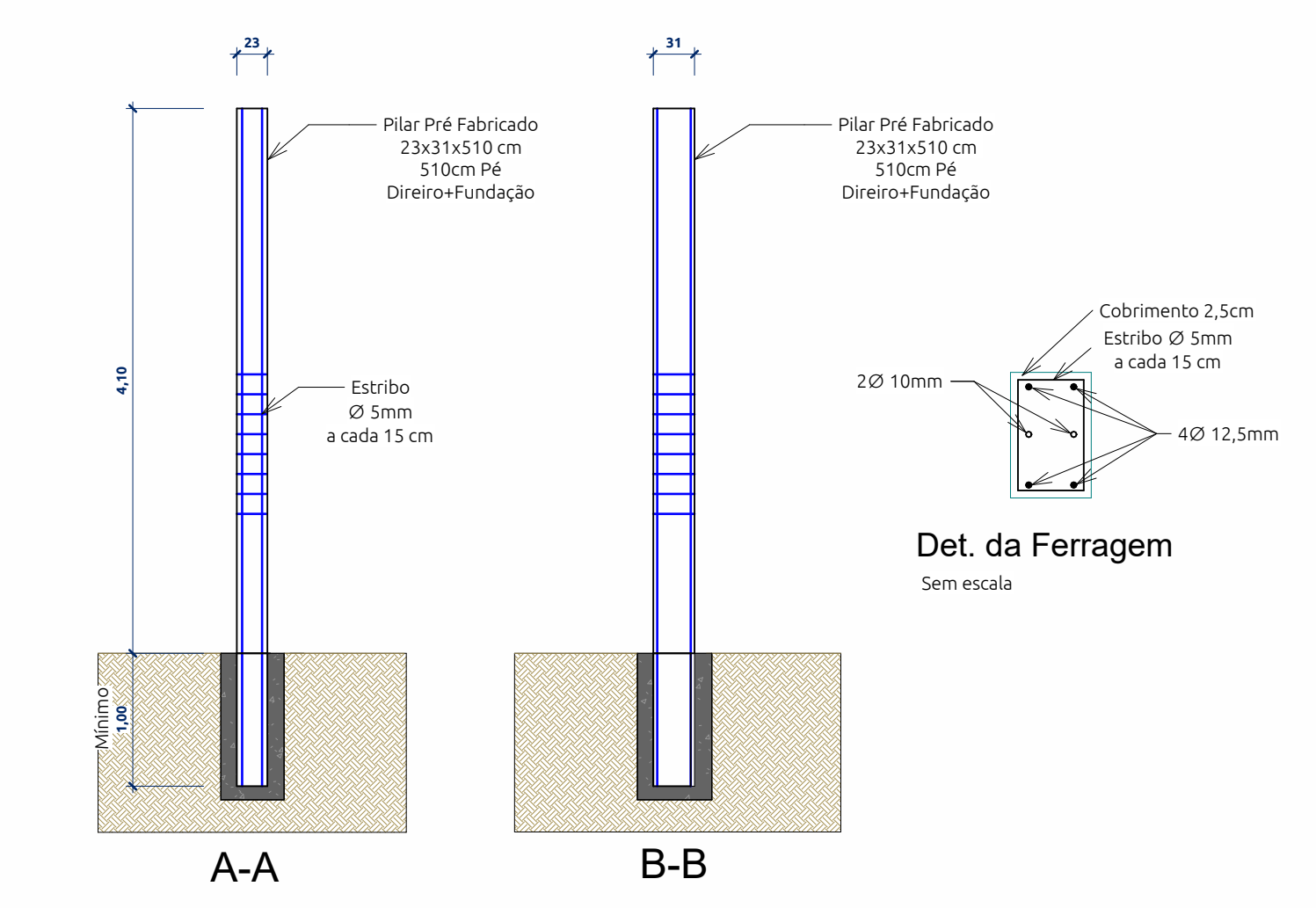
5 Vista Isométrica Copiar 1
ESCALA:



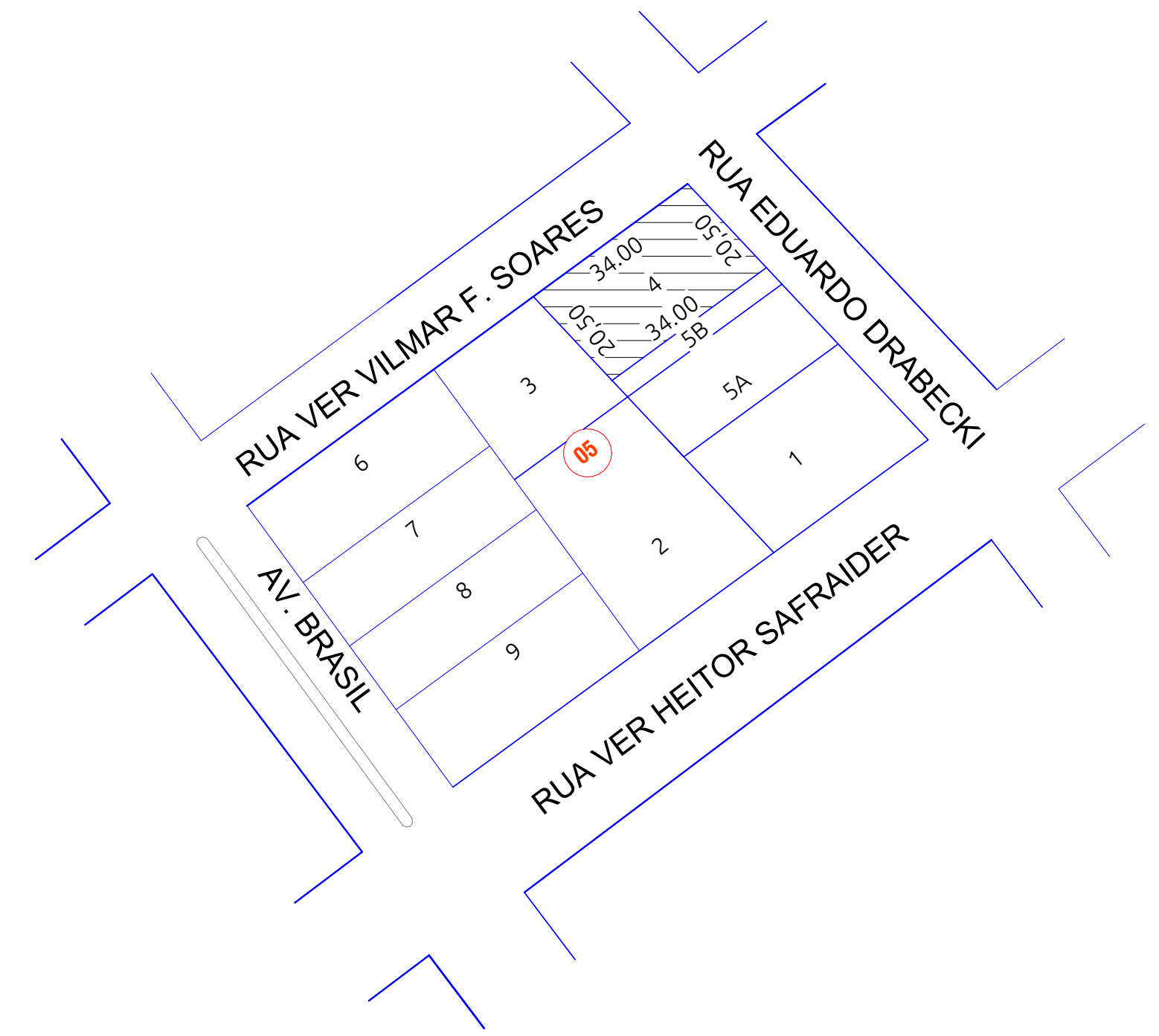
6 C.AA - Detalhe
ESCALA: 1:20



7 C.AA
ESCALA: 1:100



8 DETALHE PILARES
ESCALA: 1:50



9 LOCALIZAÇÃO
ESCALA: 1:1000

APROVAÇÃO

PROJETO ARQUITETÔNICO

ENDEREÇO: RUA VER, VILMAR F. SOARES n.142 RIO BONITO DO IGUAÇU - PR

PROPRIETÁRIOS: PREFEITURA MUNICIPAL DE RIO BONITO DO IGUAÇU CNPJ: 95.587.770/0001-99

RESPONSÁVEL TÉCNICO: IVAN LEGUIZAMÓN CREA: 138687/D

DESCRIÇÃO DOS PAVIMENTOS: AMPLIAÇÃO DE BARRAÇÃO INDUSTRIAL

CONTEÚDO	ÁREA DO TERRENO ORIGINAL 690 m ²	
	ÁREA TOTAL DA CONSTRUÇÃO 230 m ²	
	TAXA DE OCUPAÇÃO 0,00%	FOLHA
	DATA 28/02/2024	1 /1