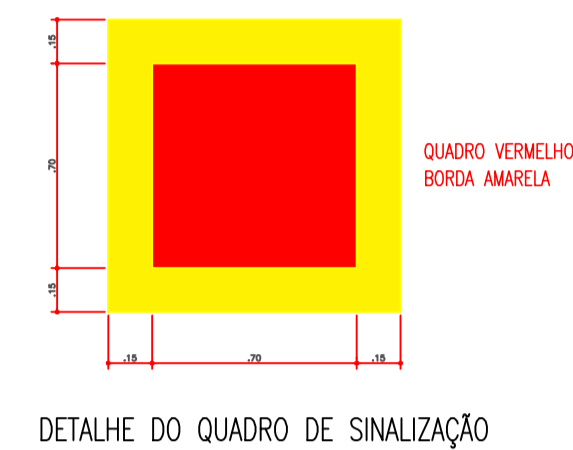
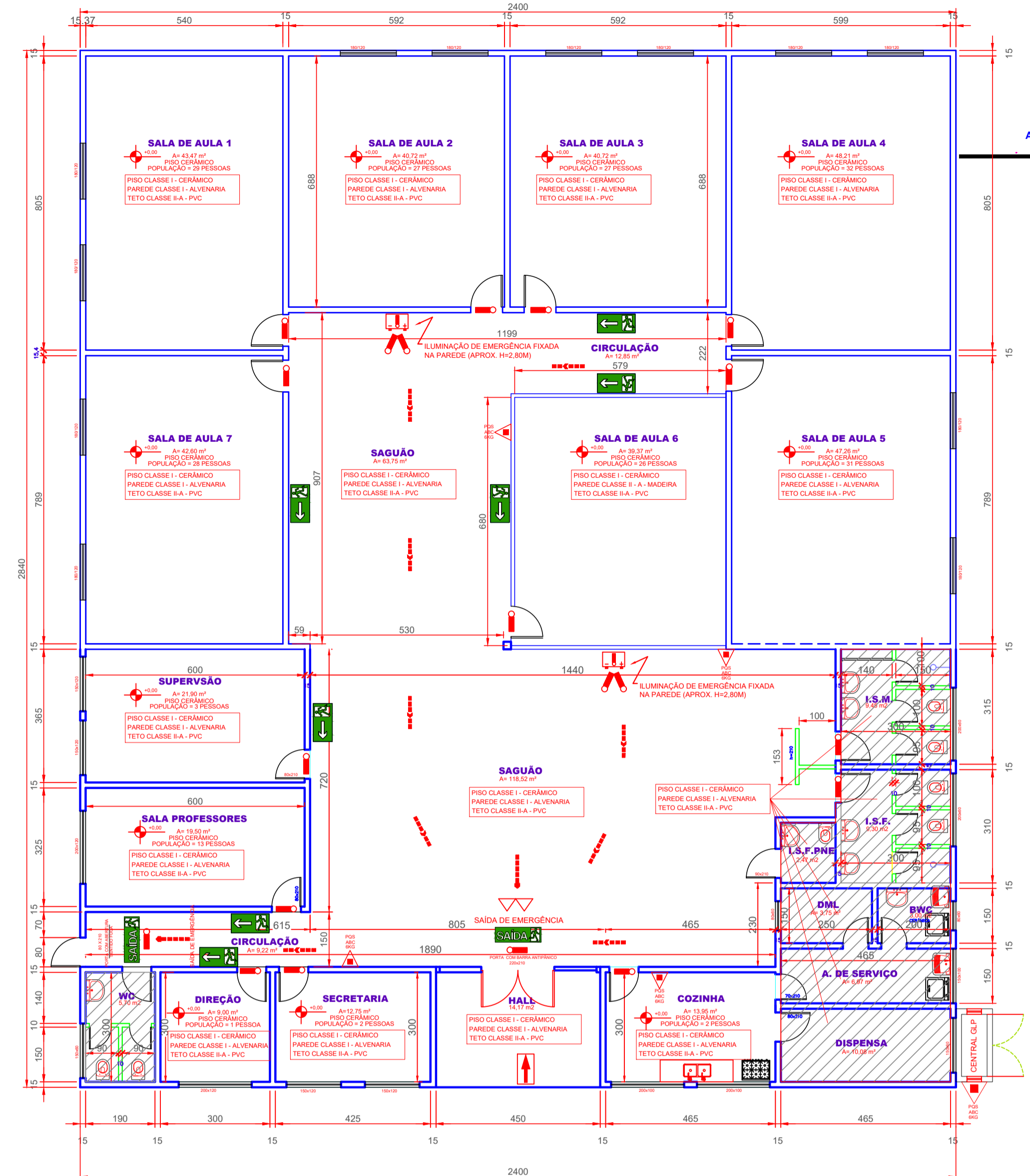
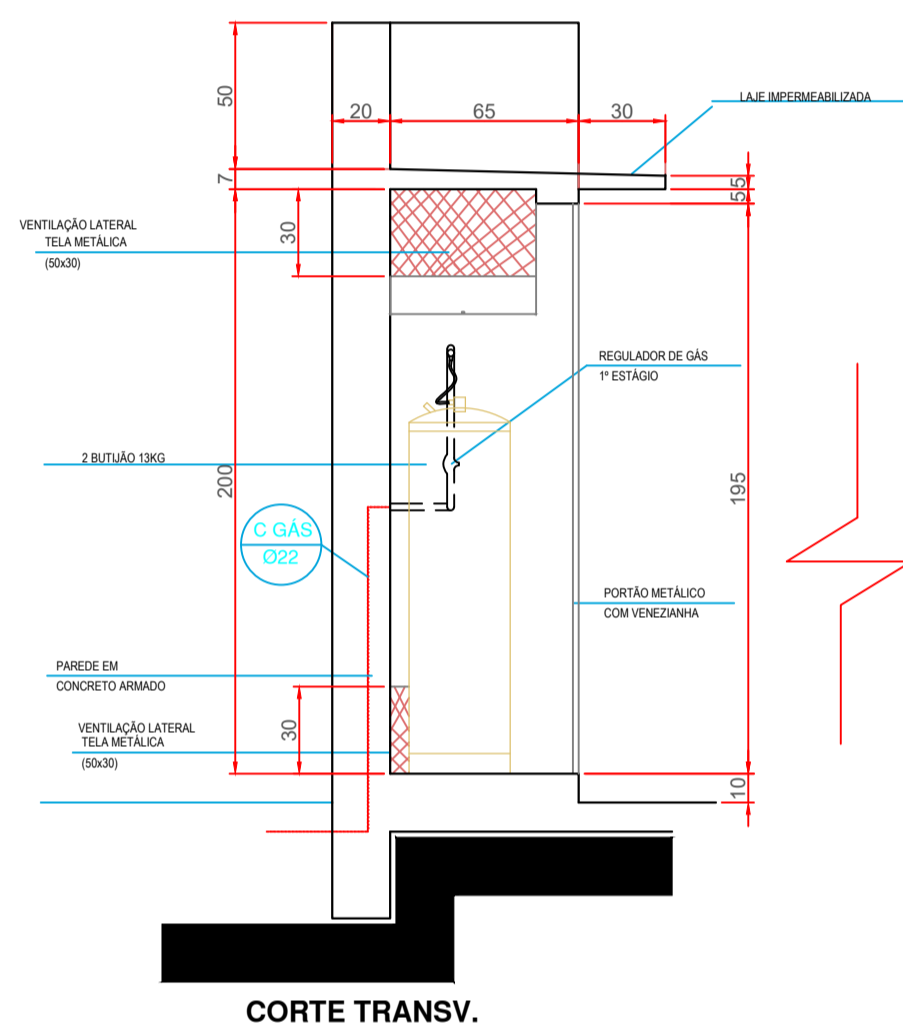
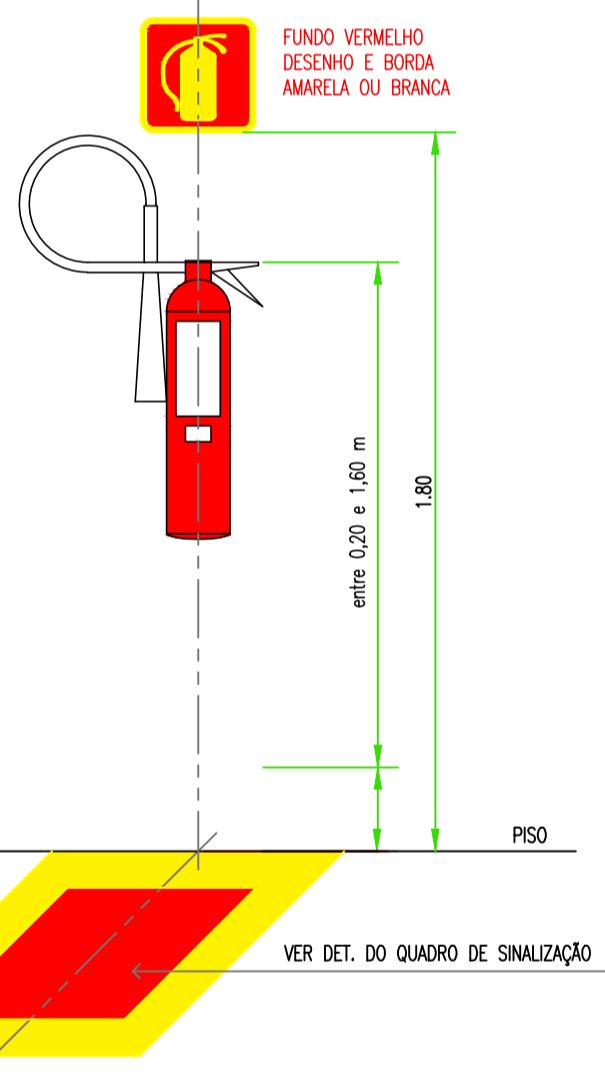


PLANTA BAIXA



DETALHE DO QUADRO DE SINALIZAÇÃO

SINALIZAÇÃO DE EXTINTORES

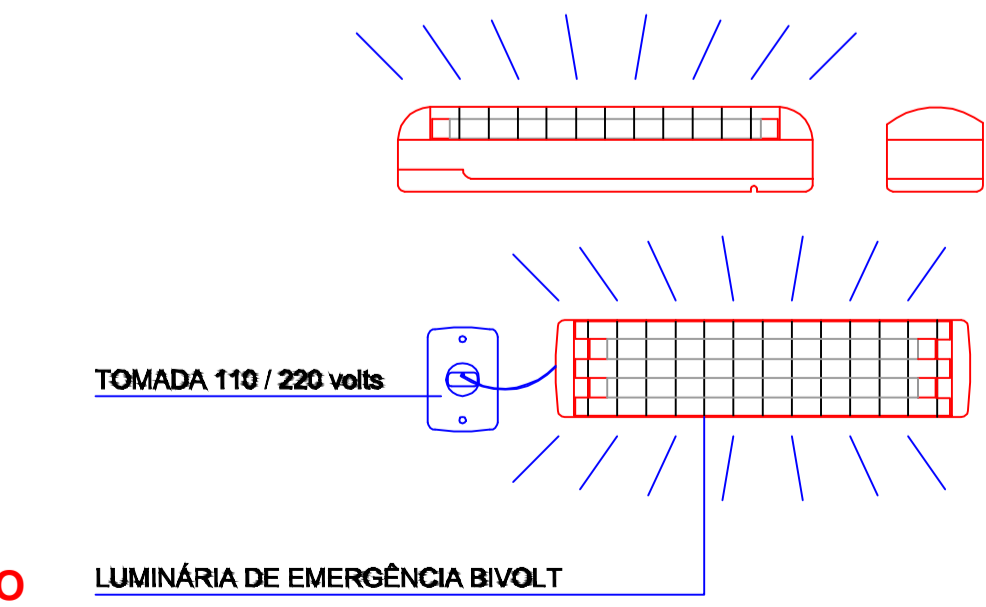


OBSERVAÇÃO:
A SINALIZAÇÃO DE SOLO SERÁ PREVISTA QUANDO O EXTINTOR FOR INSTALADO EM GARAGEM, ÁREA DE FABRICAÇÃO, DEPÓSITO E LOCAIS UTILIZADOS PARA MOVIMENTAÇÃO DE MERCADORIAS E DE GRANDE VAREJO.

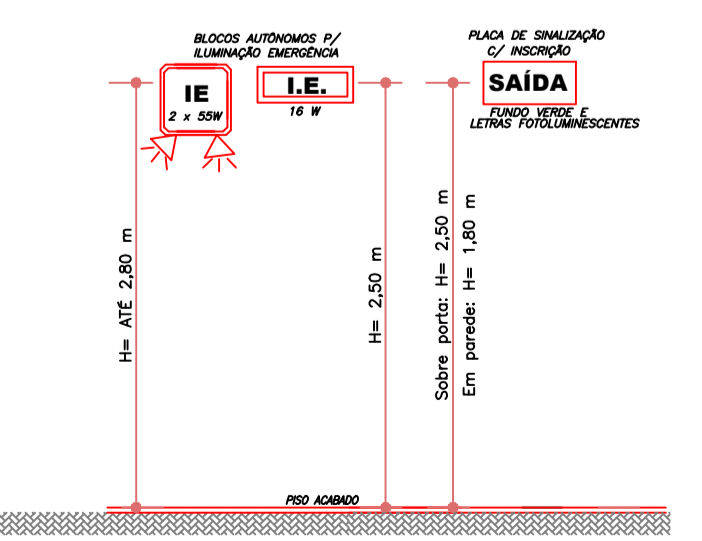
DETALHE DA SINALIZAÇÃO AÉREA E DE SOLO E ALTURA MÁXIMA DOS EXTINTORES
ESCALA: SEM ESCALA



DETALHES DAS PLACAS DE ADVERTÊNCIA



DETALHE - ILUMINAÇÃO DE EMERG. S/ESC.



DETALHE - INSTALAÇÃO EQUIPAMENTOS. S/ESC.

Quadro resumo das medidas de segurança				
Saídas de emergência	Conforme a NPT 011			
Iluminação de emergência	Conforme a NPT 018			
Sinalização de emergência	Conforme a NPT 019			
Extintores de incêndio	Conforme a NPT 021			
Brigada de incêndio	Conforme a NPT 017			
Classificação - CISCIP				
Grupo	Ocupação	Divisão	Descrição	Exemplo
E	Educacional e Cultura Física	E-1	Escola em Geral	Escolas de Primeiro Grau
Carga de incêndio - NPT 014				
Ocupação/uso	Descrição	Divisão	C.I. MJ/m ²	
Educacional e Cultura Física	Escola em Geral	E-1	300	
Classificação das edificações quanto à carga de incêndio				
Risco	C.I. MJ/m ²			
Leve	300			
Controle de materiais de acabamento e revestimento				
Piso	Acabamento/revestimento	Classes I, II-A, III-A ou IV-A		
Parede	Acabamento/revestimento	Classes I, II-A ou III-A ₁₀		
Teto ou Forro	Acabamento/revestimento	Classes I ou II-A		

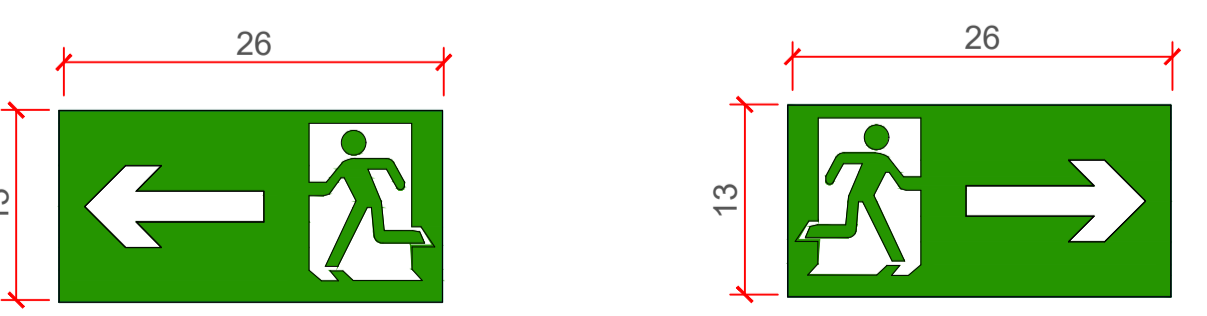
HISTÓRICO DE ATUALIZAÇÃO/SUBSTITUIÇÃO DO PSCIP

Data	Discriminação da atualização/substituição	Nº do PSCIP

Obra/Endereço			
Escola Municipal Chico Mendes - EIF ASSENTAMENTO IRENO ALVES DOS SANTOS, COMUNIDADE ARAPONGAS-RIO BONITO DO IGUAÇU - PR - CEP:85304-000			
Área	681,70 m ²	Ocupação	EDUCACIONAL E CULTURA FÍSICA - EI
Prancha	02/02	PARA USO DO CBMPR	
Proprietário	PREFEITURA MUNICIPAL DE RIO BONITO DO IGUAÇU CNPJ 95.587.770/0001-99		
Escala INDICADA	Responsável Técnico Charles Alexandre Batista CREA PR 135.938/D	Data	OUTUBRO-2019

LEGENDA

	EXTINTOR PÓ QUÍMICO SECO A/B/C C/ CAP. EXT. 2A - 20B/C		DIREÇÃO DE FLUXO DA ROTA DE FUGA
	ILUMINAÇÃO DE EMERGÊNCIA BLOCO AUTÔNOMO		SAÍDA FINAL DA ROTA DE FUGA
	ILUMINAÇÃO DE EMERGÊNCIA TIPO FAROL DUPLO		INDICAÇÃO CLASSE REVESTIMENTOS
	BATERIA DO SISTEMA DE ILUMINAÇÃO DE EMERGÊNCIA		PLACA DE INDICAÇÃO DE SAÍDA DE EMERGÊNCIA
	ACESSO DE GUARNIÇÃO A EDIFICAÇÃO OU ÁREA DE RISCO		PLACA DE INDICAÇÃO DE SENTIDO SAÍDA DIREITA
	PLACA DE INDICAÇÃO DE SENTIDO SAÍDA ESQUERDA		PLACA DE INDICAÇÃO DE SENTIDO SAÍDA DIREITA



PLACA DE INDICAÇÃO DO SENTIDO SAÍDA ESQUERDA
ESCALA - 1:5

PLACA DE INDICAÇÃO DO SENTIDO SAÍDA DIREITA
ESCALA - 1:5